



Rodinný dům 9+1

530 m², Praha-západ, Jesenice, Sněženková

Cena na vyžádání





Rodinný dům 9+1

530 m², Praha-západ, Jesenice, Sněženková

Cena na vyžádání

Pozemek	6 163 m ²
Zastavěná plocha	443 m ²
Zahrada	5 720 m ²
Parkování	Dvě garáže, 2 x 50 m ²
Garáž	Ano
Sklep	Ano
PENB	G
Referenční číslo	25977

Rodinná vila s příjemně velikými místnostmi je vkusně zasazena do rozlehlé udržované zahrady se vzrostlými stromy a keři a s jezírkem, které zkrášlují pestrobarevné kapři Koi. Dům i zahrada poskytují naprosté soukromí a klid, který si lze vychutnávat i v Průhonickém parku chráněném UNESCO, do něž je z pozemku privátní vstup. Ticho zde narušuje jen zpěv ptáků a jemný šum lesa. Rodinné sídlo s venkovním bazénem a samostatným hostinským domkem je vhodné i pro vícegenerační bydlení.

Velkorysé prostory interiéru v přízemí jsou ještě prosvětleny francouzskými okny. Z důstojné vstupní schodišťové haly se vstupuje do obývacího pokoje a navazující kuchyně s jídelním prostorem. Dále je zde **společenská místnost s knihovnou a krbem**, pracovna, **fitness** se sprchovým koutem a saunou, koupelna, samostatná toaleta a vstup do garáže. Patro zahrnuje širokou galerii a celkem 4 ložnice: **2 dětské pokoje se sdílenou koupelnou a balkonem**, dále **ložnice s en-suite koupelnou a kuchyňským koutem**, jež může být využita jako **samostatný apartmán**, a **rodičovská ložnice s koupelnou, toaletním koutkem a šatnou**. Všechny koupelny v patře mají k dispozici vanu i sprchový kout. V suterénu je umístěno technické zázemí, dílna a prádelna. Vedle domu je umístěn **hostinský domek s vlastním zázemím, garáž pro 4 až 6 aut** a 1 kryté parkovací stání.

Mezi vybavení patří dřevěné plovoucí podlahy, dubové vstupní dveře, dřevěná okna a interiérové dveře, **sauna, fitness, krb**, podlahové topení, plně vybavená kuchyňská linka, TV satelit a zabezpečovací systém s alarmem. V domě je po domluvě možné ponechat nábytek. V zavlažované zahradě se nachází **velký bazén s posuvným krytím, jezírko** s kapry Koi, **altán** s grilem a dva krby. Na pozemku je umístěna studna.

Dům stojí na konci slepé ulice v klidné rezidenční oblasti obce **Osnice**. Díky soukromému vstupu do přilehlého **Průhonického parku** s vyhlášenou sbírkou vzácných dřevin a rododendronů lze dojít za pár minut k **Průhonickým vodopádům** a **vyhlídkám nad rybníkem Bořín**. Kousek od domu vede také **cyklostezka**. Díky snadnému napojení na **Pražský okruh** nebo **dálnici D1** má místo výbornou dopravní obslužnost. Součástí obce je mateřská škola, dětská hřiště, venkovní posilovna, jezdecký klub nebo restaurace. Další občanská vybavenost je dostupná v několika minutách jízdy vzdálených **Průhonicích** nebo **Kunraticích**. Prestižní škola **Sunny Canadian International School** do 7 minut jízdy autem, dostupnost do centra Prahy 25 minut.

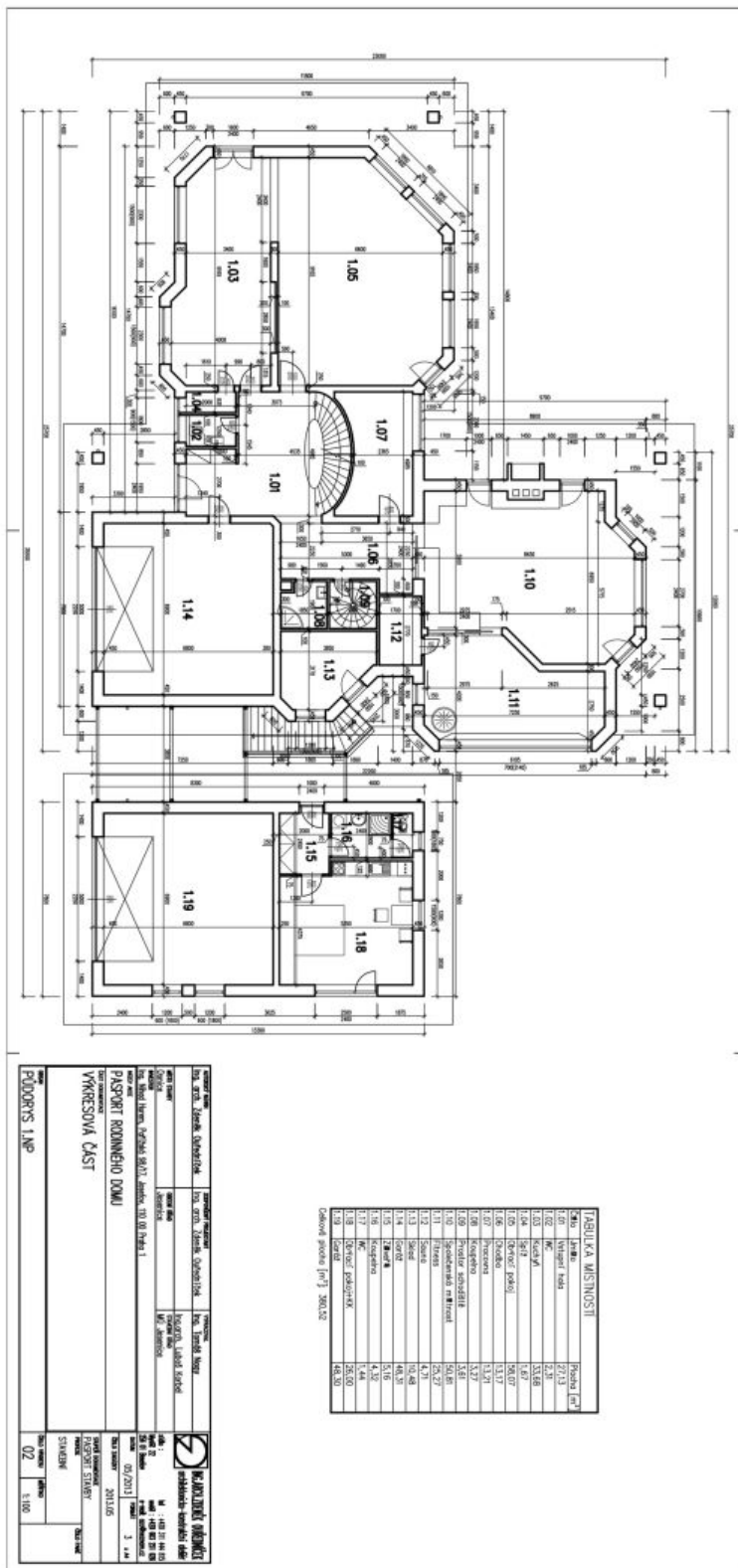
Interiér 530 m², zahrada 5720 m², sklep 108m², celková užitná plocha 738m²



Rodinný dům 9+1

530 m², Praha-západ, Jesenice, Sněženková

Cena na vyžádání

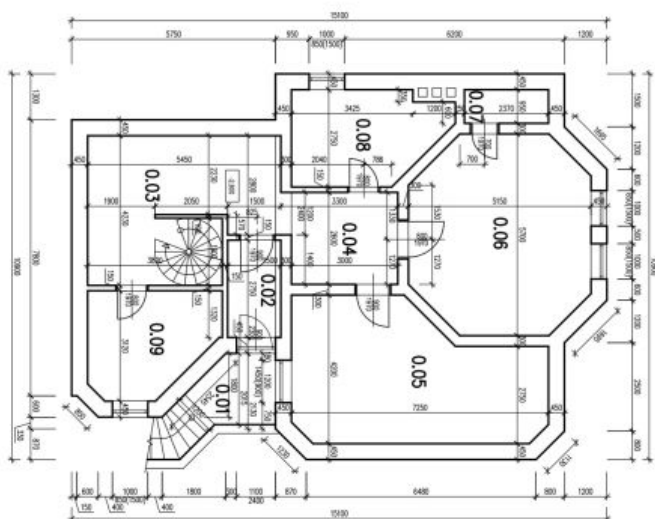




Rodinný dům 9+1

530 m², Praha-západ, Jesenice, Sněžňenková

Cena na vyžádání



Číslo	Název místnosti	Plocha [m ²]
0.01	Zobčívání	4,51
0.02	Zobčívání	4,41
0.03	Chodba	116,81
0.04	Obývací	81,16
0.05	Kuchyň/Sklad	23,27
0.06	Pracovna	23,94
0.07	Sklad	2,25
0.08	Technická místnost	10,68
0.09	Prádelná	9,98
Celková plocha [m ²]		107,89

ADRESA VLASTNÍKŮ	ADRESA PROJEKTANTŮ	VÝMĚROVÁ
lit. arch. Zdeněk Otáčenšák	lit. arch. Zdeněk Otáčenšák	ing. Tomáš Mlýnský
ADRESA STAVBY	ADRESA ÚZEMÍ	ADRESA ÚZEMÍ
Okružní	Jesenice	ing. arch. Luboš Kopecký
MÍSTO PŮDORYSŮ	MÍSTO PŮDORYSŮ	MÍSTO PŮDORYSŮ
lit. Mlýnský nám. Partizánská 89/17, Jesenice, 110 00 Praha 1	lit. Mlýnský nám. Partizánská 89/17, Jesenice, 110 00 Praha 1	lit. Mlýnský nám. Partizánská 89/17, Jesenice, 110 00 Praha 1
PÁSPORT RODINNÉHO DOMU		
VÝKRESOVÁ ČÁST		
Číslo podorysu	Číslo výtvarné úpravy	Číslo výtvarné úpravy
PŮDORYS 1.PP	01	1:100
STAVBY		
2011.05		
MÍSTO PŮDORYSŮ		
lit. Mlýnský nám. Partizánská 89/17, Jesenice, 110 00 Praha 1		
MÍSTO PŮDORYSŮ		
lit. Mlýnský nám. Partizánská 89/17, Jesenice, 110 00 Praha 1		
MÍSTO PŮDORYSŮ		
lit. Mlýnský nám. Partizánská 89/17, Jesenice, 110 00 Praha 1		



Rodinný dům 9+1

530 m², Praha-západ, Jesenice, Sněženská

Cena na vyžádání

