



Rodinný dům 6+1

320 m², Praha 6, Střešovice, Pod Ořechkou

Pronajato





Rodinný dům 6+1

320 m², Praha 6, Střešovice, Pod Ořechkou

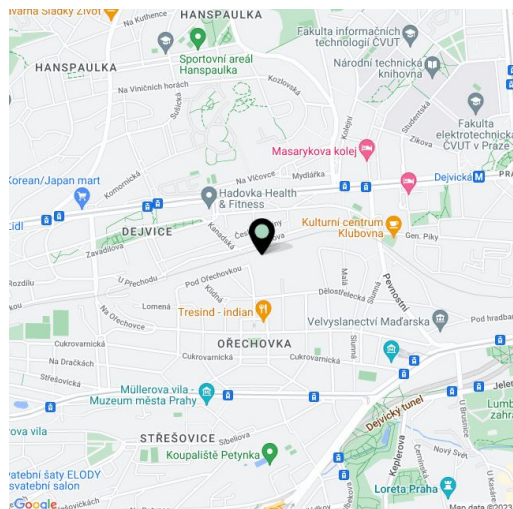
Pronajato

Pozemek	565 m ²
Zastavěná plocha	145 m ²
Zahrada	420 m ²
Parkování	Garáž.
Garáž	Ano
Sklep	Ano
PENB	G
Referenční číslo	25956
K dispozici od	30.11.2024

Kompletně zrekonstruovaná vila (polovina dvojdomu), situovaná v prestižní pražské čtvrti Ořechovka v sousedství parku a velkého dětského hřiště. Klidná lokalita plná zeleně s rychlou dostupností do centra, na letiště a do mezinárodních škol, v blízkém dosahu Pražského hradu a stanic metra Dejvická a Hradčanská.

Vila nabízí 5 ložnic a 2 koupelny. Přízemí: obývací pokoj s jídelním prostorem propojený prosklenou stěnou s terasou, plně vybavená kuchyň, toaleta a vstupní chodba, 1. patro: tři ložnice a plně vybavená koupelna. 2. patro: dvě ložnice (jedna se šatnou) a plně vybavená koupelna. Suterén: fitness místnost, prádelna, sklad, technické zázemí a vstup do garáže.

Dubové parkety a dlažba, podlahové topení, myčka, mikrovlnná trouba, alarm, bezpečnostní kamery. Garáž. Poplatky činí 10.000 Kč/měs. K dispozici od konce dubna 2022 (případně dřívě).

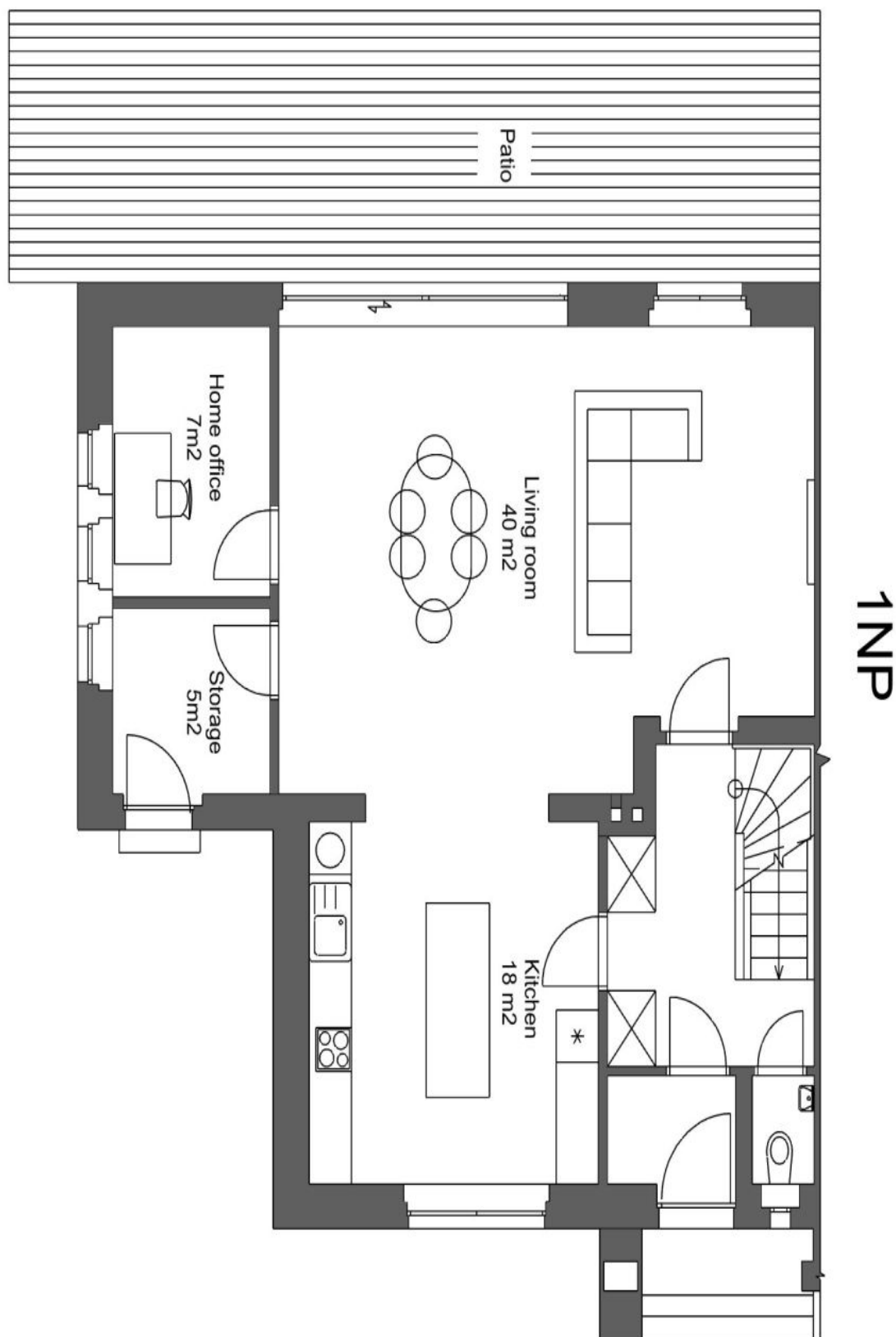




Rodinný dům 6+1

320 m², Praha 6, Střešovice, Pod Ořechkou

Pronajato

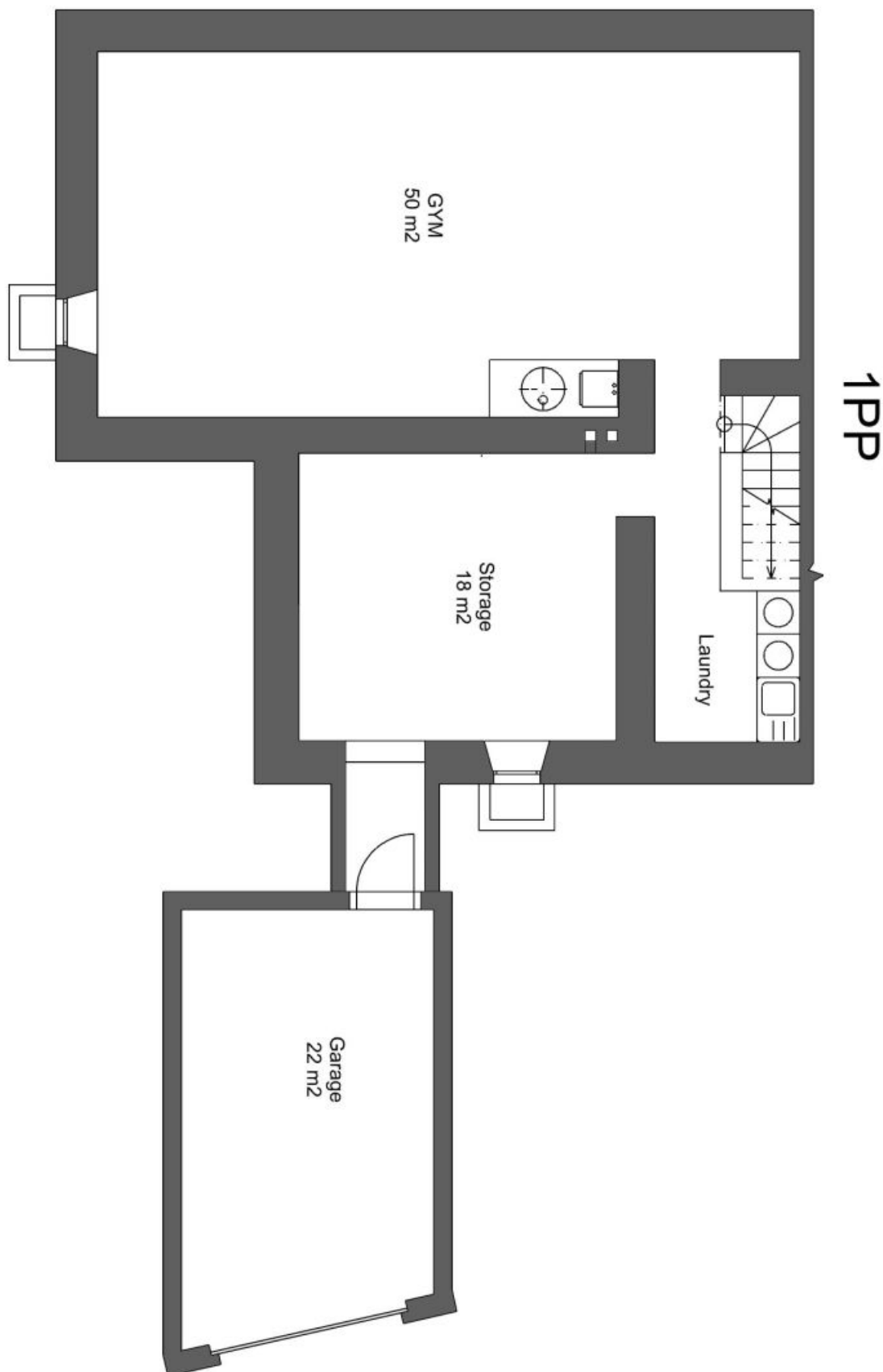




Rodinný dům 6+1

320 m², Praha 6, Střešovice, Pod Ořechkou

Pronajato



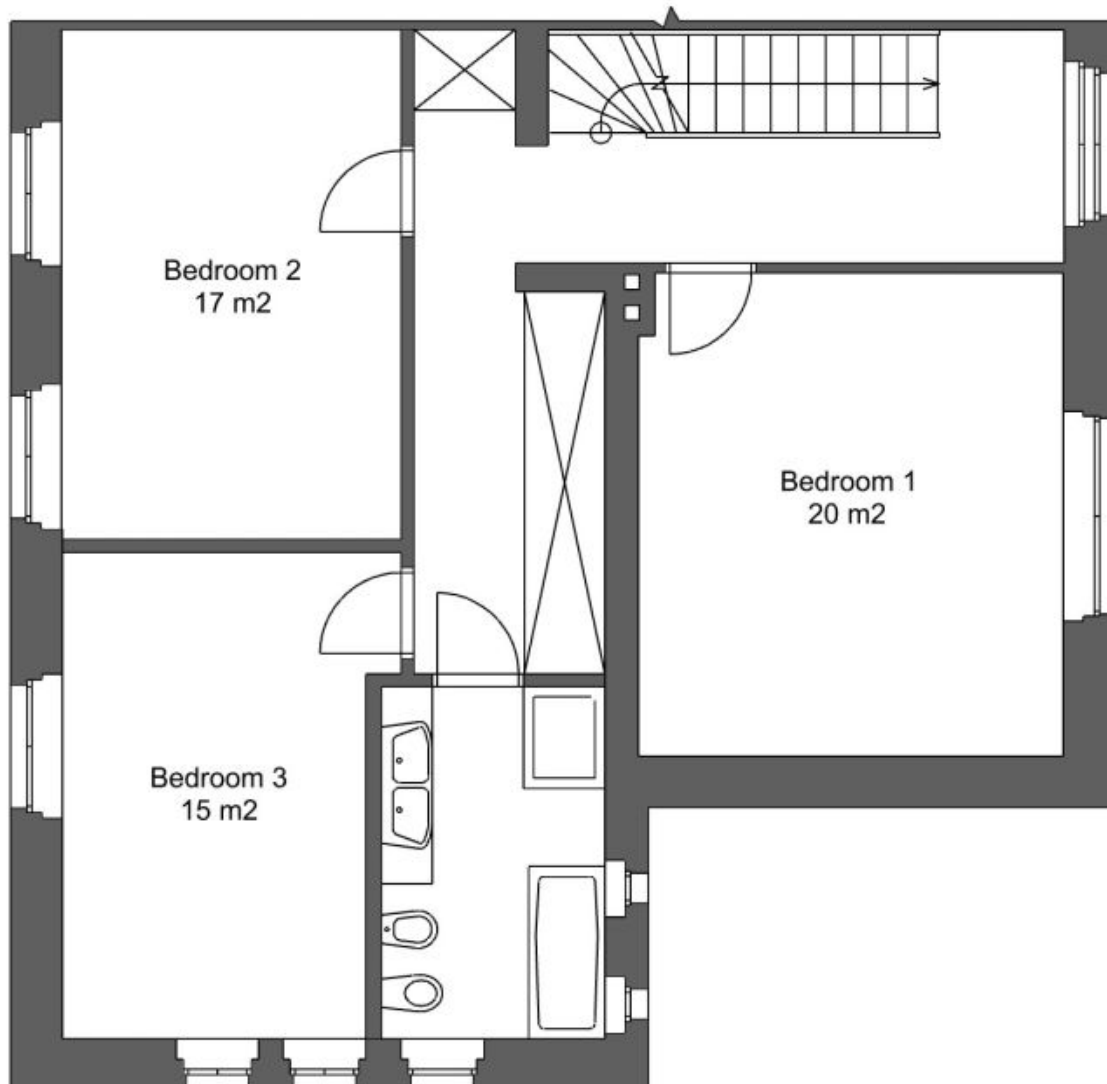


Rodinný dům 6+1

320 m², Praha 6, Střešovice, Pod Ořechkou

Pronajato

2NP



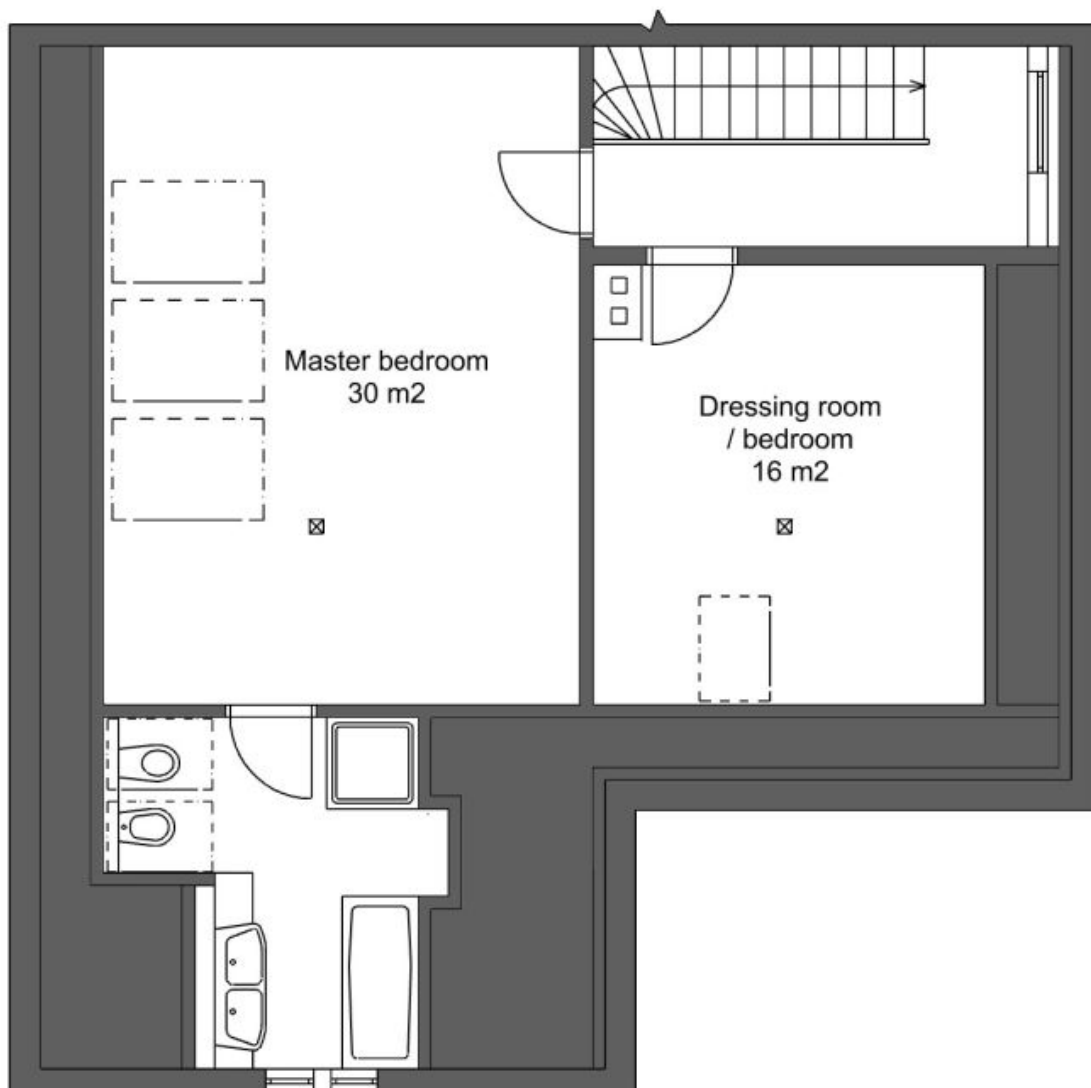


Rodinný dům 6+1

320 m², Praha 6, Střešovice, Pod Ořechkou

Pronajato

3NP





Rodinný dům 6+1

320 m², Praha 6, Střešovice, Pod Ořechkou

Pronajato

1NP

