



Byt 2+kk

40.6 m², Praha 6, Dejvice, Wucherlova

Prodáno





Byt 2+kk

40.6 m², Praha 6, Dejvice, Wucherlova

Prodáno

Celková plocha	41 m ²
Parkování	-
Sklep	-
PENB	G
Referenční číslo	25917

Mezonetový byt 2+kk situovaný v 6. nadzemním podlaží udržovaného činžovního domu bez výtahu v oblíbené rezidenční lokalitě několik minut chůze od Pražského hradu, stanice metra a zastávek MHD s rychlým spojením do centra i na letiště.

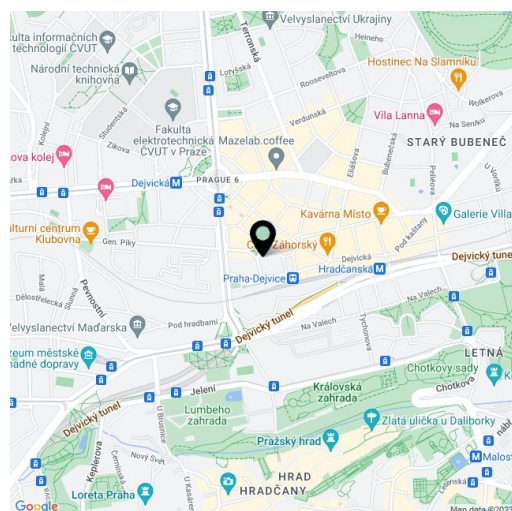
Vstupní úroveň bytu tvoří obývací pokoj s kuchyní a jídelním prostorem, předsíň, samostatná toaleta a komora. Z obytného prostoru vede schodiště do vyšší úrovně vyhrazené pro ložnici s **en-suite koupelnou**.

Interiér je **právě dokončen**, zcela nové jsou podlahy, omítky, sanita i kuchyňská linka. Okna jsou dřevěná střešní. Vytápění plynovým kotlem Vaillant. Náročný dům je pěkně udržovaný, výtah zde není (existuje vypracovaný projekt).

Dům se nachází v **populární rezidenční lokalitě** s oblíbenými restauracemi a kavárnami, univerzitním kampusem i rychlým spojením do centra díky blízké stanici metra Dejvická a Hradčanská a zastávkám tramvají. 15 minut chůze je vzdálen **Pražský hrad**, v blízkosti je několik **parků**. Na Vítězném náměstí se konají oblíbené **farmářské trhy**.

Interiér 40,6 m².

Kromě běžných prohlídek nemovitostí nabízíme také videoprohlídky v reálném čase přes WhatsApp, FaceTime, Messenger, Skype ad.



* Výměra jednotky dle občanského zákoníku.

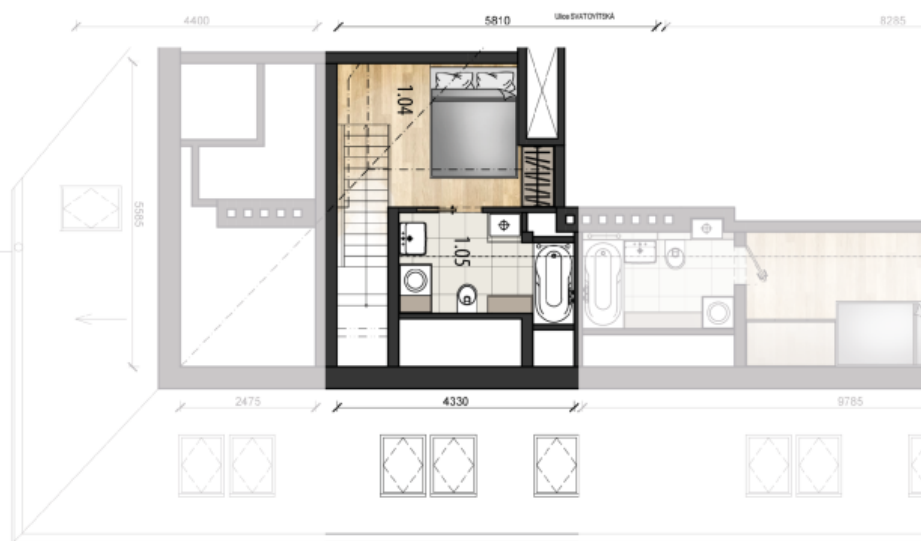
Plocha je tvořena součtem celé plochy jednotky a ohraničená obvodovými zdmi.



Byt 2+kk

40.6 m², Praha 6, Dejvice, Wucherlova

Prodáno



WUCHTERLOVA 11

BYTOVÁ JEDNOTKA

ČÍSLO BYTU	2
PODLAŽÍ	6. - 7.NP
DISPOZICE	1+KK

TABULKA MÍSTNOSTI

1.01 CHODBA	2,5 m ²
1.02 TOILETA	1,2 m ²
1.03 OBÝVACÍ PRŮCHOD S KUCH. KOUTEM	22,4 m ²
1.04 SÁLNA	8,2 m ²
1.05 KOUPELNA	5,6 m ²
CELKOVÁ OBÝVACÍ PLOCHA	39,9 m ²

SPRÁVEČNÁ CHODBA - PODÍL 28% 0,7 m²

CELKOVÁ PODLAŽNÍ PLOCHA 40,6 m²

! Technická příloha je dle přílohy 2 a 3 přílohy obecných předpisů k vyhlášce č. 136/2002 Sb. a obsahuje a energetický hodnocení stavby bytu a sídla