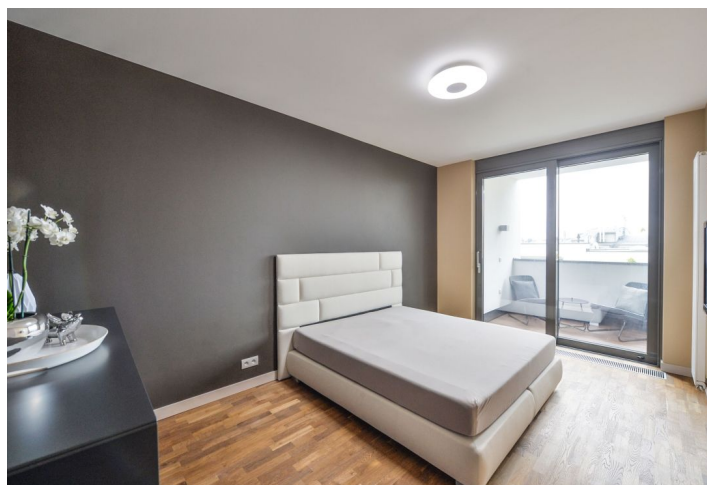




Byt 3+kk

137 m², Praha 5, Smíchov, Zdikovská

Pronajato



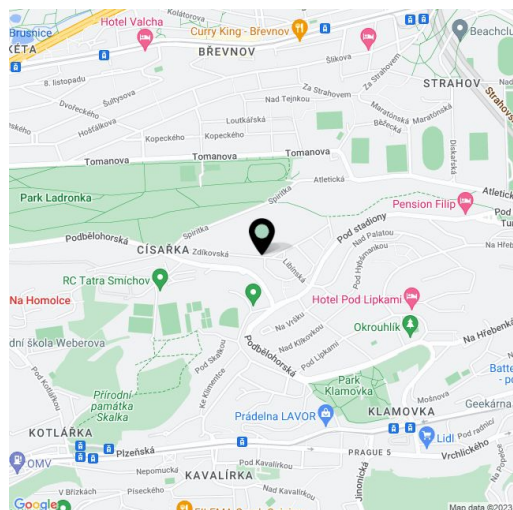
**Byt 3+kk**137 m², Praha 5, Smíchov, Zdikovská**Pronajato**

Celková plocha	156 m ²
Podlahová plocha*	137 m ²
Terasa	19 m ²
Zahrada	30 m ²
Parkování	Jedno garážové parkovací stání za 1000 Kč/měs.
Garáž	Ano
Sklep	Ano
PENB	C
Referenční číslo	25914
K dispozici od	Ihned

Moderní zařízený byt se zahrádkou, terasou, lodžii a parkováním v 1. patře uzavřeného rezidenčního projektu zasazeného v jižním svahu pod parkem Ladronka na pomezí Prahy 5 a 6, v blízkém dosahu stanice metra Motol, 15 min. MHD od centra města. Klidná a bezpečná lokalita s možnostmi aktivního odpočinku (golfové hřiště, inline dráha, tenisové kurty, fitness), dobrou občanskou vybaveností a výbornou dopravní dostupností (10 min. na pražský okruh, 15-20 min. na letiště).

Interiér bytu tvoří prostorný obývací pokoj s plně vybavenou kuchyní a vstupem na krytou terasu a zahrádku, 2 samostatné ložnice se společnou lodžii, vybavená šatna, koupelna s vanou a toaletou, technická komora, toaleta pro hosty a vstupní hala.

Velkoplošná okna, dřevěné podlahy, dlažba, exotické dřevo na terase, aluminiová okna, bezpečnostní protipožární dveře, plynový kotel, pračka, sušička, indukční varná deska, myčka, mikrovlnná trouba, TV, videotelefon, sklep. Jedno garážové parkovací stání za 1000 Kč/měs. Záloha na společné služby a vodu cca 2000 Kč měsíčně. Poplatky za údržbu zahrádky a společných prostor 1000 Kč/měs. Plyn a elektřina budou převedeny na nájemce. Interiér 116,42 m², terasa 19,47 m², zahrada 30m², lodžie 4 m². K dispozici od poloviny srpna 2019.



* Výměra jednotky dle občanského zákoníku.

Plocha je tvořena součtem celé plochy jednotky a ohraničená obvodovými zdmi.