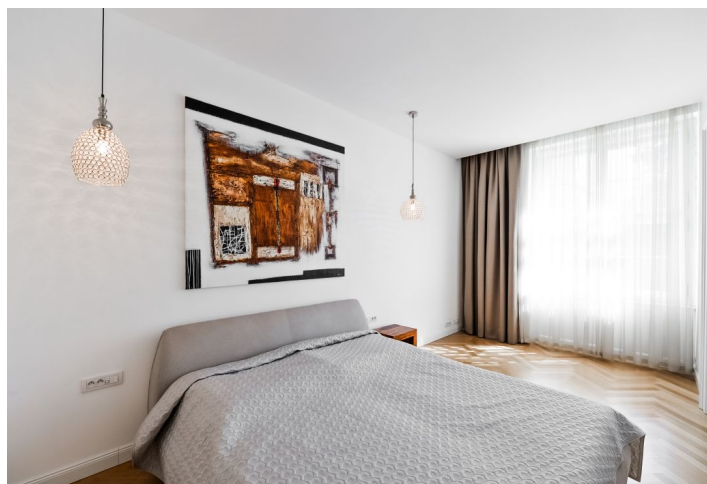




## Byt 2+kk

82 m<sup>2</sup>, Praha 1, Staré Město, Haštalská

Prodáno





## Byt 2+kk

82 m<sup>2</sup>, Praha 1, Staré Město, Haštalská

Prodáno

Celková plocha	82 m <sup>2</sup>
Parkování	-
Sklep	Ano
Poplatky za služby	4 478 Kč měsíčně
PENB	G
Referenční číslo	25842

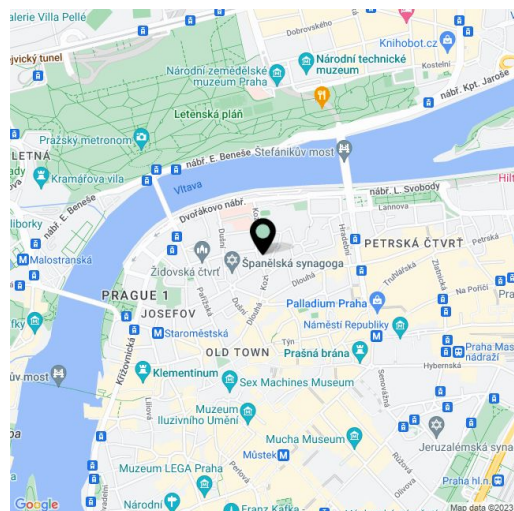
Designový, jihovýchodně orientovaný byt 2+kk s arkýřovými okny se nachází ve 2. nadzemním podlaží plně zrekonstruovaného domu s výtahem a nabízí výhledy na přilehlé Haštalské náměstí a kostel sv. Haštala. Lokalita jen 6 minut chůze od Staroměstského náměstí a zastávky tramvajových a autobusových linek Dlouhá třída.

Interiér sestává ze vstupní haly s vestavěnými skříněmi, otevřeného konceptu obývacího pokoje s kuchyní a jídelním koutem, ložnice, koupelny, samostatné toalety a komory. K bytu taktéž náleží **zděný sklep**.

V bytě jsou použity **velmi kvalitní materiály a vybavení**, které zahrnují například **mramorovou podlahu** Botticino classico, velkoformátovou dlažbu a obklady, **podlahové vytápění**, **dobové repliky vstupních i interiérových dveří**, **renovovaná špaletová okna**, sanitu značek Flaminia a Zizzeri, **domácí kino** s projektorem, zabudovaným plátnem a blackout závěsy, datové rozvody s centrálním uložištěm a nové elektrické rozvody s koncovými prvky Bticino.

Příjemná lokalita v historické části města, nedaleko Dvořákova nábřeží a Staroměstského náměstí, je bohatá zejména na restaurace, kavárny, vinárny či bary. K dispozici je několik nákupních center (Palladium, Kotva aj.), fitness centrum nebo park Lannova. Pár kroků od domu se nachází autobusová zastávka ve směru Florenc, o něco dále tramvajové linky či stanice metra.

Interiér 82 m<sup>2</sup>.



\* Výměra jednotky dle občanského zákoníku.

Plocha je tvořena součtem celé plochy jednotky a ohraničená obvodovými zdmi.



## Byt 2+kk

82 m<sup>2</sup>, Praha 1, Staré Město, Haštalská

Prodáno

