



Rodinný dům 5+kk

388 m², Praha-západ, Petrov, Pikovická

Prodáno





Rodinný dům 5+kk

388 m², Praha-západ, Petrov, Pikovická

Prodáno

Užitná plocha	388 m ²
Pozemek	2 379 m ²
Zastavěná plocha	378 m ²
Zahrada	2 001 m ²
Podlahová plocha	332 m ²
Terasa	56 m ²
Parkování	Garáž pro 2 vozy
Garáž	Ano
Sklep	-
PENB	D
Referenční číslo	25826

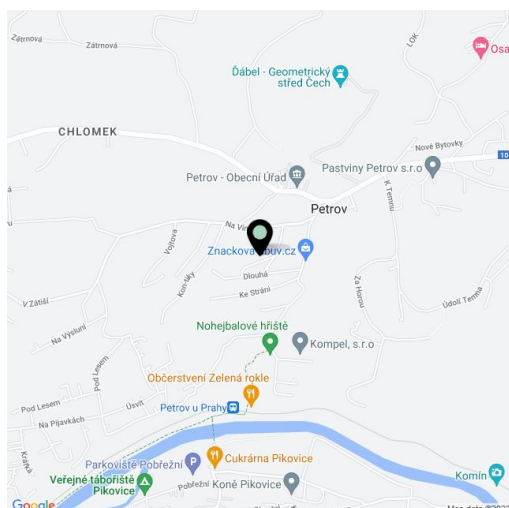
Dokonalé propojení s překrásnou okolní krajinou poskytuje tato jedinečná rodinná vila s krbem, venkovním bazénem a otevřeným výhledem na zalesněné vrchy, situovaná v poklidné lokalitě vysoko nad pravým břehem řeky Sázavy. Prakticky řešený dům je příkladem harmonického souznění přírodních materiálů, moderních technologií a nadčasového designu.

Dominantou 1. nadzemního podlaží je otevřený koncept obývacího pokoje s jídelním prostorem, kuchyní a vstupem na terasu a dále do zahrady. Ve stejném podlaží je umístěna také hlavní ložnice s koupelnou (vana, sprchový kout, toaleta, bidet, okno) a velkou šatnou, dva dětské pokoje se vstupy na terasu s bazénem, sdílená koupelna (vana, sprcha, toaleta), WC pro hosty, předsíň se šatnou a komora průchozí do garáže. Vyšší podlaží je tvořeno velkorysým relaxačním pokojem, který nabízí nejhezčí výhled do krajiny a posezení na balkoně.

K nadstandardnímu vybavení vily patří **velkoformátová dlažba z přírodní břidlice, mramorové obklady a dlažba** v hlavní koupelně, dubová okna s dvojskly, dýhované interiérové dveře v provedení americký ořech, plně vybavená kuchyňská linka s **žulovou pracovní deskou** a spotřebiči **Siemens**, alarm Jablotron, podlahové vytápění, elektrický kotel, kotel na pelety, příprava pro tepelné čerpadlo.

Dobrá dostupnost do Prahy a ke kompletní občanské vybavenosti - cca 35 minut jízdy autem od Smíchovského nádraží.

Interiér 332,4 m², zastavěná plocha 378 m², zahrada 2 001 m², pozemek 2 379 m².

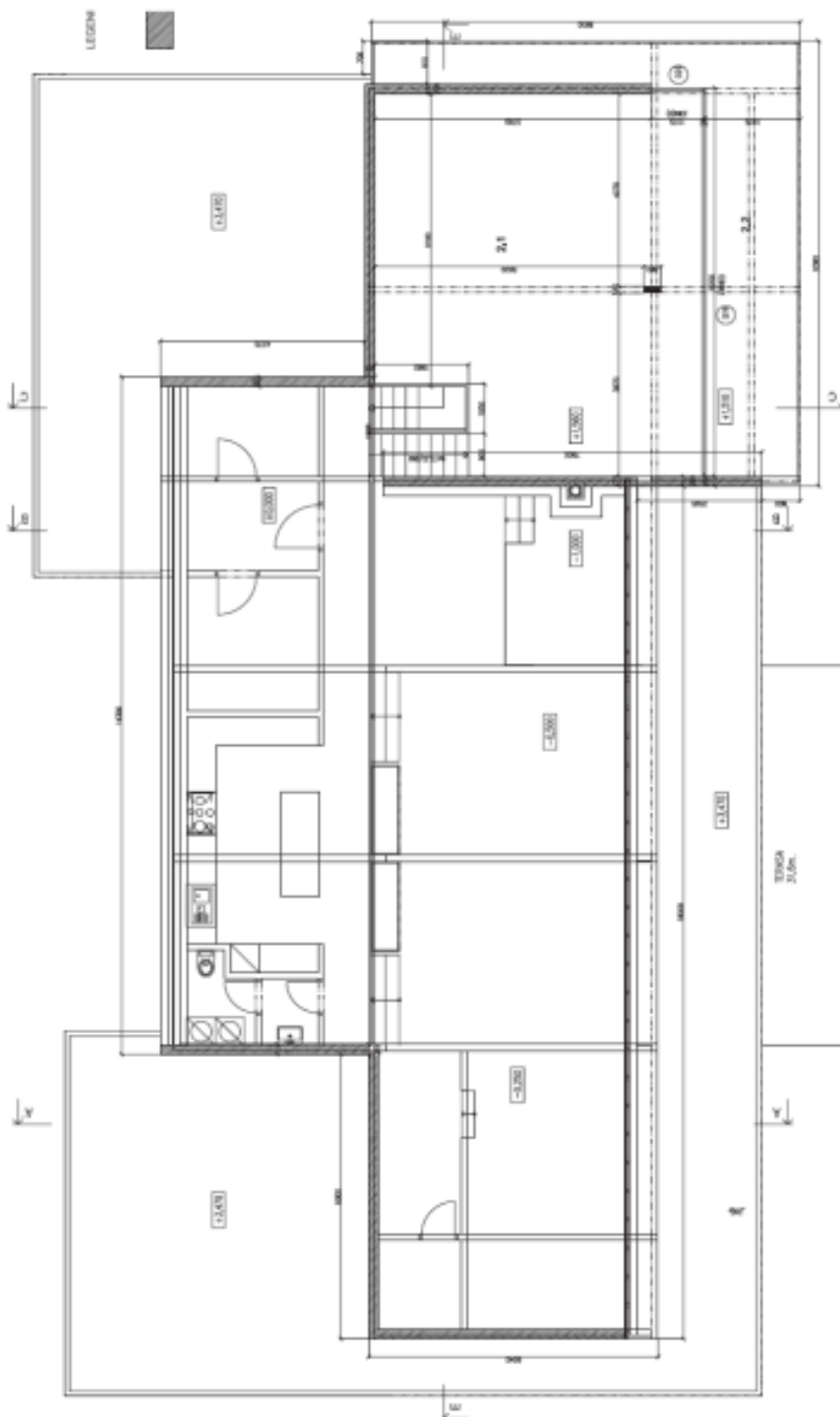




Rodinný dům 5+kk

388 m², Praha-západ, Petrov, Pikovická

Prodáno





Rodinný dům 5+kk

388 m², Praha-západ, Petrov, Pikovická

Prodáno

