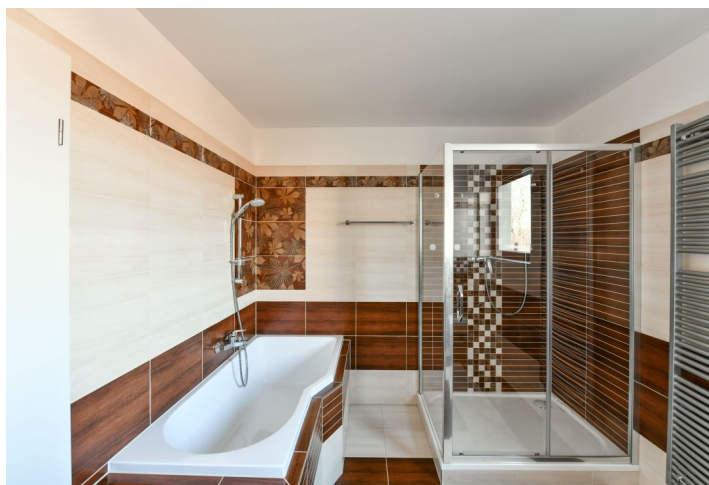




Rodinný dům 5+1

220 m², Praha 6, Suchdol, Nad Dolíky

Pronajato





Rodinný dům 5+1

220 m², Praha 6, Suchdol, Nad Dolíky

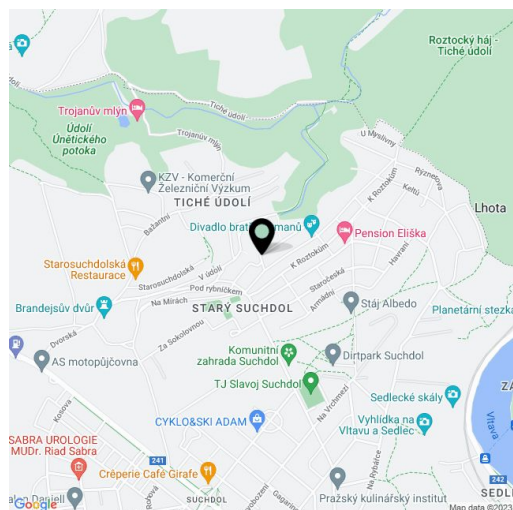
Pronajato

Užitná plocha	220 m ²
Pozemek	433 m ²
Podlahová plocha	207 m ²
Terasa	13 m ²
Parkování	Garáž a parkování před garáží.
Garáž	Ano
Sklep	-
PENB	G
Referenční číslo	25733
K dispozici od	Ihned

Třípodlažní rodinný dům se 4 ložnicemi, 2 koupelnami, 2 terasami a malou zahrádkou v klidné rezidenční oblasti s množstvím zeleně a rychlým spojením do centra, na letiště a k mezinárodním školám ISP a Riverside School. Dům stojí ve svahu a nabízí malebný výhled do přílehlého údolí.

Horní patro: plně vybavená kuchyň s jídelnou a spíží, šatna, toaleta pro hosty, přístup do garáže, vstupní hala. Střední úroveň: obývací pokoj s **terasou**, jedna ložnice, koupelna s vanou, sprchovým koutem a toaletou, technická komora. Přízemí: tři ložnice - jedna s šatnou a jedna s **terasou** s přístupem na **zahrádku**, koupelna se sprchovým koutem a toaletou, úložná komora.

Dlažba a laminátové podlahy, podlahové vytápění v horním patře, dřevěná schodiště, velká okna, žaluzie, vestavěné skříně, plynový kotel, pračka, sušička, myčka, mikrovlnná trouba, alarm. **Garáž a stání před garáží.** Poplatky cca 6000 Kč měsíčně.

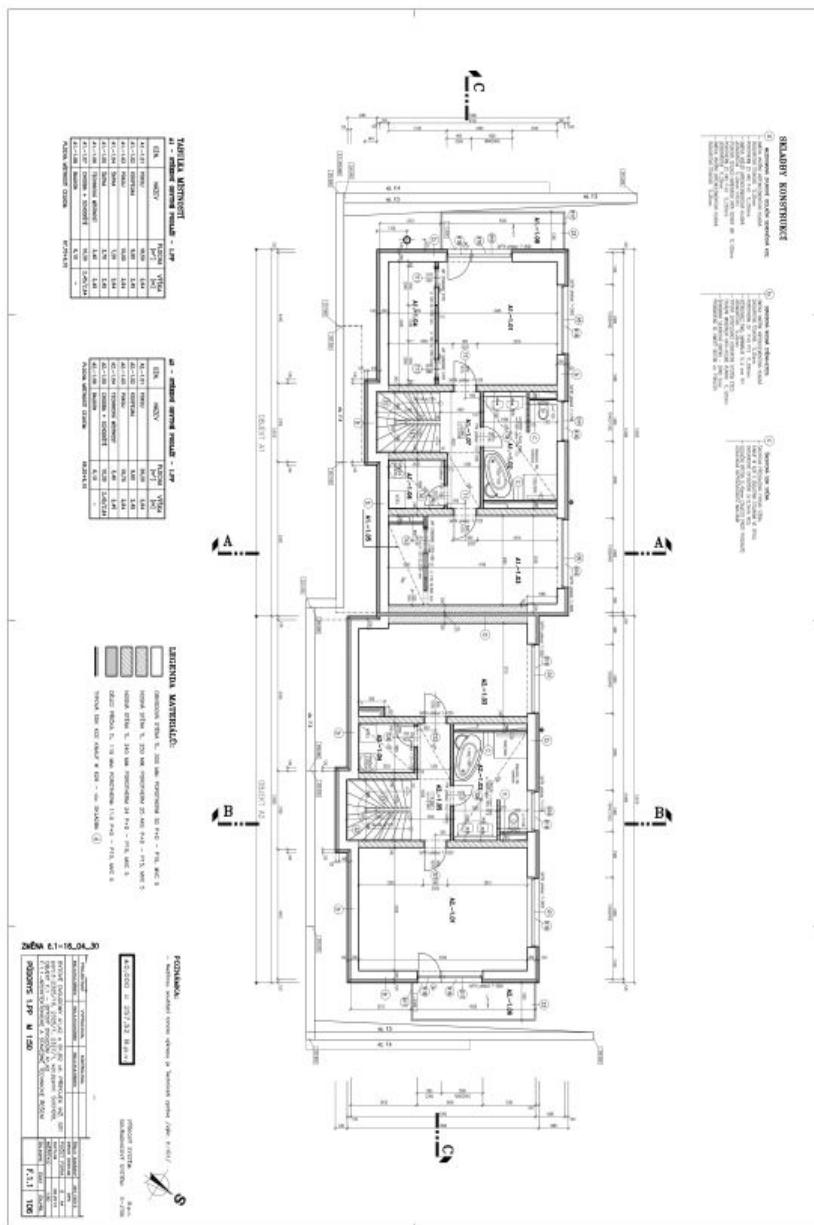




Rodinný dům 5+1

220 m², Praha 6, Suchdol, Nad Dolíky

Pronajato





Rodinný dům 5+1

220 m², Praha 6, Suchdol, Nad Dolíky

Pronajato

