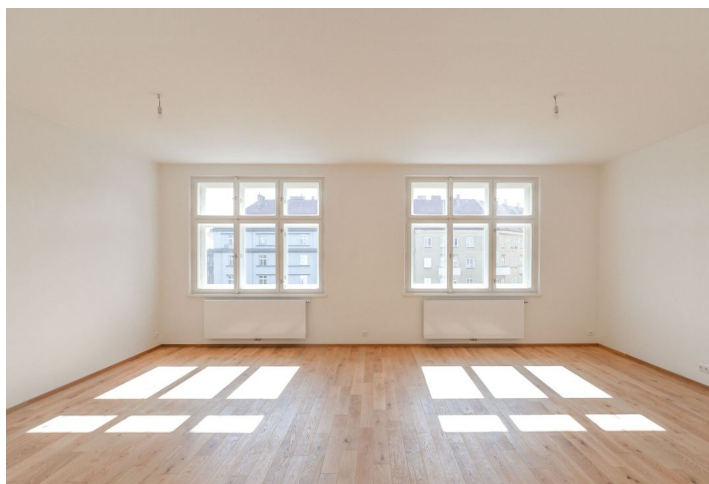




## Byt 5+kk

160 m<sup>2</sup>, Praha 6, Dejvice, Wuchterlova

Pronajato





## Byt 5+kk

160 m<sup>2</sup>, Praha 6, Dejvice, Wuchterlova

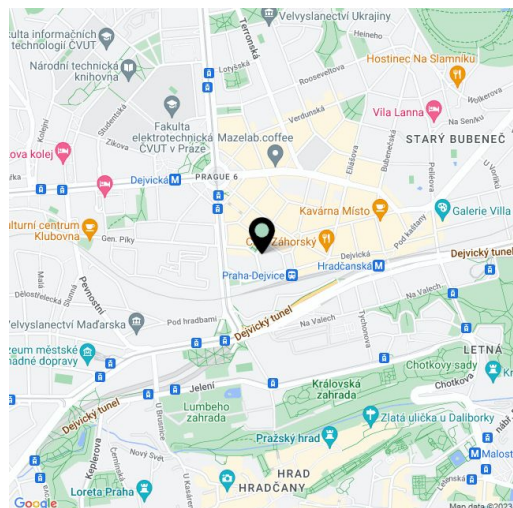
## Pronajato

Celková plocha	163 m <sup>2</sup>
Podlahová plocha*	160 m <sup>2</sup>
Balkón	3 m <sup>2</sup>
Parkování	Možnost parkování v nedalekých garážích.
Garáž	Ano
Sklep	Ano
PENB	E
Referenční číslo	25646
K dispozici od	lhned

Nově zrekonstruovaný moderní byt se 2 koupelnami, balkonem a výhledem do krásně upraveného náměstí, situovaný v 5. patře nového projektu - kompletně zrenovovaného rohového činžovního domu z 30. let. Výhodná lokalita v atraktivní části Dejvic, dvě minuty chůze od Vítězného náměstí se stanicí metra Dejvická, s veškerou občanskou vybaveností v okolí. Rychlé spojení do centra, v pěším dosahu Pražského hradu a parku Stromovka, rychlá dostupnost na letiště a do mezinárodních škol.

Interiér bytu tvoří prostorný obývací pokoj s plně vybavenou kuchyní a jídelním prostorem, 4 ložnice (jedna s balkonem do vnitrobloku), 2 koupelny se sprchovým koutem, bidetovou sprškou a toaletou (jedna je en-suite), dále toaleta pro hosty, spíž a vstupní hala. Ve všech ložnicích a vstupní hale jsou velké vestavěné skříně.

Velká okna, vysoké stropy, dřevěné podlahy, dlažba, bezpečnostní vstupní dveře, závěsy, zatemňovací rolety, centrální vytápění, pračka, indukční varná deska, myčka, videotelefon, UPC, sklep, výtah. Možnost parkování v podzemních garážích na přilehlém náměstí za 4000 Kč měsíčně. Záloha na společné domovní služby, vodu a vytápění cca 5600 měsíčně. Elektřina bude převedena na nájemce. K dispozici od července 2019.



\* Výměra jednotky dle občanského zákoníku.

Plocha je tvořena součtem celé plochy jednotky a ohraničená obvodovými zdmi.



## Byt 5+kk

160 m<sup>2</sup>, Praha 6, Dejvice, Wuchterlova

Pronajato

