

Rodinný dům 6+1

Prodáno

566 m², Praha 5, Stodůlky, V Borovičkách

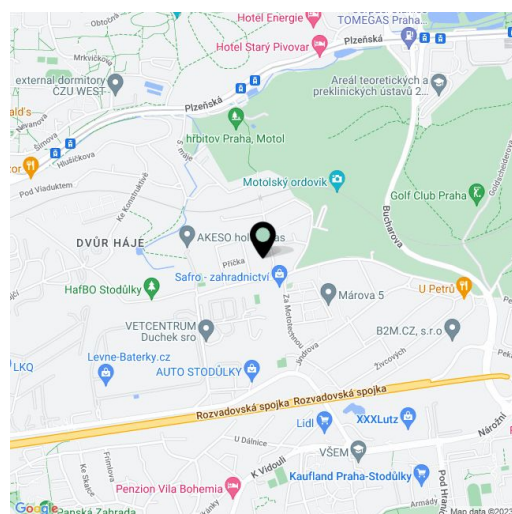


Rodinný dům 6+1

Prodáno

566 m², Praha 5, Stodůlky, V Borovičkách

Celková plocha	566 m ²
Pozemek	1 089 m ²
Zastavěná plocha	170 m ²
Zahrada	919 m ²
Podlahová plocha	524 m ²
Balkón	14 m ²
Terasa	28 m ²
Parkování	3 garážová parkovací stání a 2 venkovní parkovací stání
Sklep	Ano
PENB	G
Referenční číslo	25546



Vícegenerační rodinný dům tvořený 3 samostatnými bytovými jednotkami s pečlivě opečovávanou zahradou se vzrostlými stromy a studnou stojí v klidné části Stodůlek přímo sousedící s přírodním parkem Košíře Motol. K objektu náleží 3 parkovací místa, bazén a finská sauna. Bydlení je ideální jak pro jednotlivce, tak pro rodiny s dětmi.

V podzemním podlaží se nachází obytná místnost, koupelna s toaletou, dále technické zázemí domu, sklep a oddělená garážová stání pro 3 automobily. Na pozemku je možno zaparkovat další 2 vozy, lze zde vybudovat také jejich zastřešení.

V 1. nadzemním podlaží, kde je umístěn i hlavní vstup do domu, je vstupní hala, prádelna, koupelna a samostatná toaleta, ložnice a obytný pokoj s kuchyňským koutem a vstupem na terasu. Také je zde situován **bazén a finská sauna**. V roce 2016 byla zbudována nová strojovna bazénu a přípravná slané vody pro ještě větší komfort obyvatel domu. Celková dispozice tohoto patra je **3+kk**.

Ve 2. nadzemním podlaží naleznete rovněž byt o dispozici **3+kk** tvořený 2 ložnicemi, obývacím pokojem s vestavěnými skříněmi, halu se vstupem na jižně orientovanou terasu a západně orientovaný balkon.

3. nadzemní podlaží je koncipováno jako podkroví s příjemně vzdušnými stropy a světlými interiéry, rovněž o dispozici **3+kk** s halou, koupelnou, samostatnou toaletou a terasou.

V interiérech se nachází **dubové obložení a dřevěné lepené parkety**. Okna jsou **bílá plastová kombinována s dřevěnými okny Velux**. Dům je vytápěn plynovým kotlem značky **Junkers**, v koupelnách jsou **elektrické rohože**. Komín byl nedávno nově vyložkován. V roce 2001 proběhla celková rekonstrukce objektu.

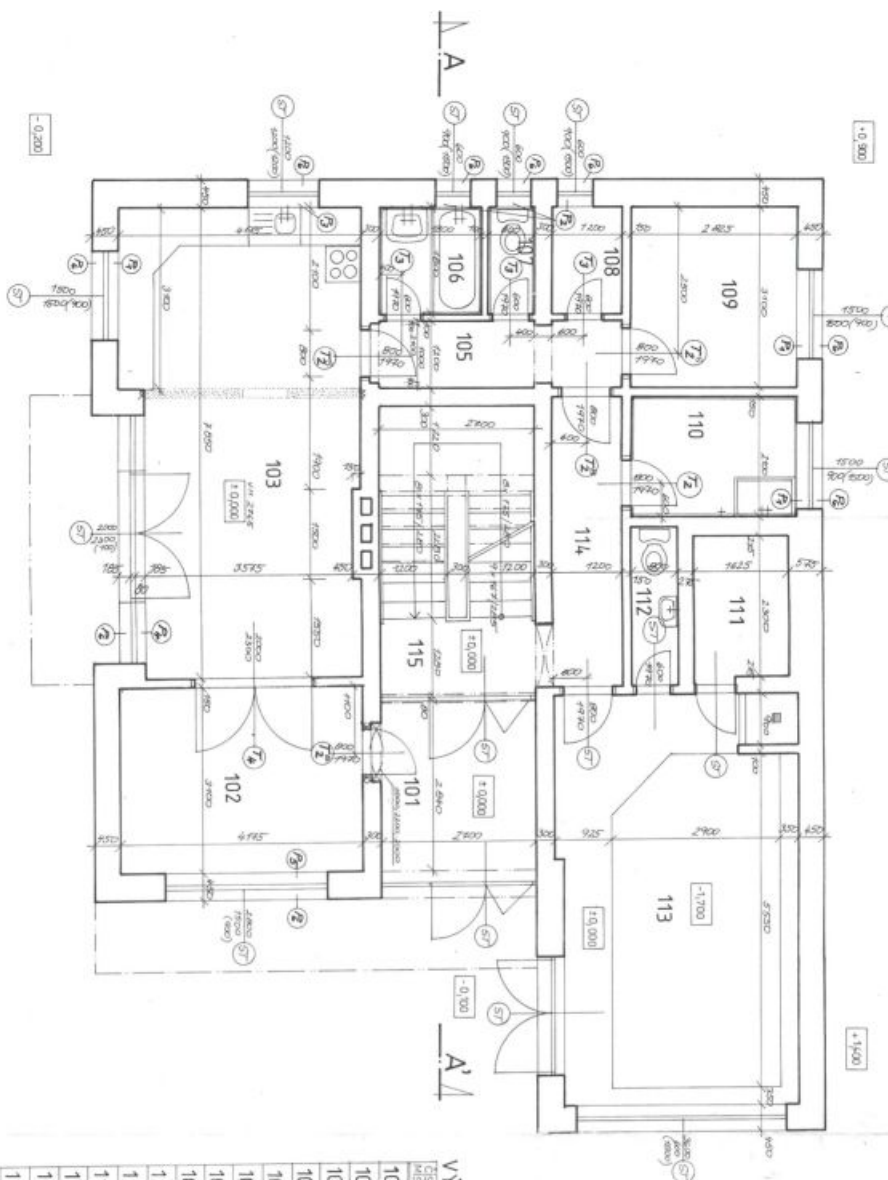
Klidné okolí domu nabízí mnoho možností k procházkám a dalšímu sportovnímu využití. V blízkosti se nachází **golfové centrum i tenisové kurty, přírodní koupaliště Motol a přírodní park Košíře Motol**. Je zde dobrá občanská vybavenost, včetně několika velkých supermarketů, nemocnice, mateřské školky i několik škol základních. Cca 100 metrů domu se nachází zastávka autobusu, na kterou navazuje linka metra A a B (do stanice metra Nemocnice Motol se lze přiblížit za 7 minut, do stanici metra Nové Butovice 10 minut), doprava do centra trvá půl hodiny. Nedaleko je možno se automobilem napojit na Rozvadovskou spojkou.

Užitná plocha cca 524 m² (z toho terasa 28,49 m², balkon 6,95 a 6,95 m², garáž 47,79 m²), zastavěná plocha 170 m², zahrada 919 m², pozemek 1089 m²

Rodinný dům 6+1

566 m², Praha 5, Stodůlky, V Borovičkách

Prodáno



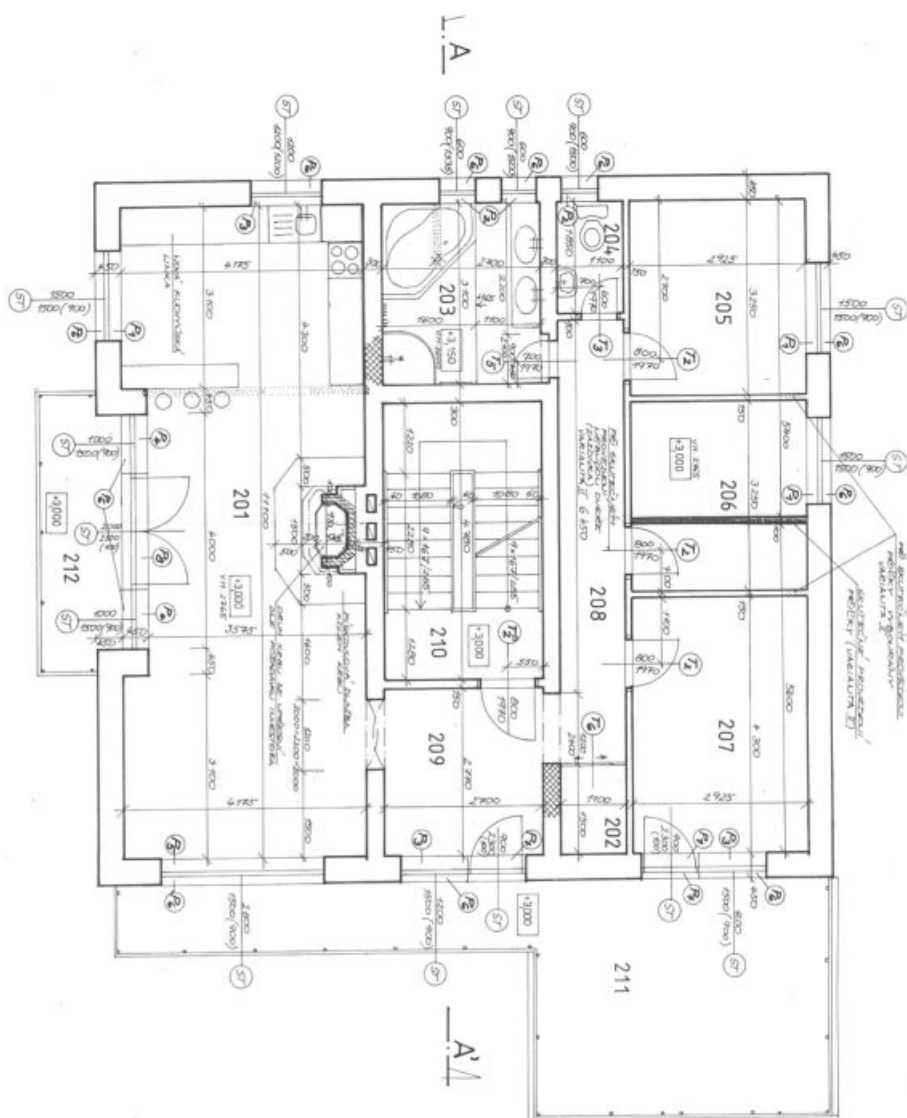
VÝPIS MÍSTNOSTÍ

ČÍSLO MÍSTNOSTI	DRUH MÍSTNOSTI	ROZSAH m ²	PODLAHA	STĚNA A STŘEŠÍ	POKRYTÍ
101	VSTUP	0,17	1. NP	vyhledání, dřevěná	—
102	PRACOVNA	0,09	1. NP	nová, dřevěná, s podlahou z dřevěných prkének	—
103	obývací pokoj s kuchyní a jídelnou	30,14	1. NP	nová, dřevěná, s podlahou z dřevěných prkének	—
104	obývací pokoj	14,68	1. NP	nová, dřevěná, s podlahou z dřevěných prkének	—
105	obývací pokoj	14,68	1. NP	nová, dřevěná, s podlahou z dřevěných prkének	—
106	KUCHYNĚ	3,24	1. NP	nová, dřevěná, s podlahou z dřevěných prkének	—
107	WC	1,44	1. NP	nová, dřevěná, s podlahou z dřevěných prkének	—
108	SPALOVNA	2,16	1. NP	nová, dřevěná, s podlahou z dřevěných prkének	—
109	LOUŽIČKA	0,16	1. NP	—	—
110	PRACOVNA	0,03	1. NP	—	—
111	SPALOVNA	3,24	1. NP	—	—
112	WC	2,16	1. NP	—	—
113	BAZÉN	28,70	1. NP	—	—
114	obývací pokoj	0,16	1. NP	—	—
115	SPALOVNA	12,23	1. NP	—	—

Rodinný dům 6+1

566 m², Praha 5, Stodůlky, V Borovičkách

Prodáno



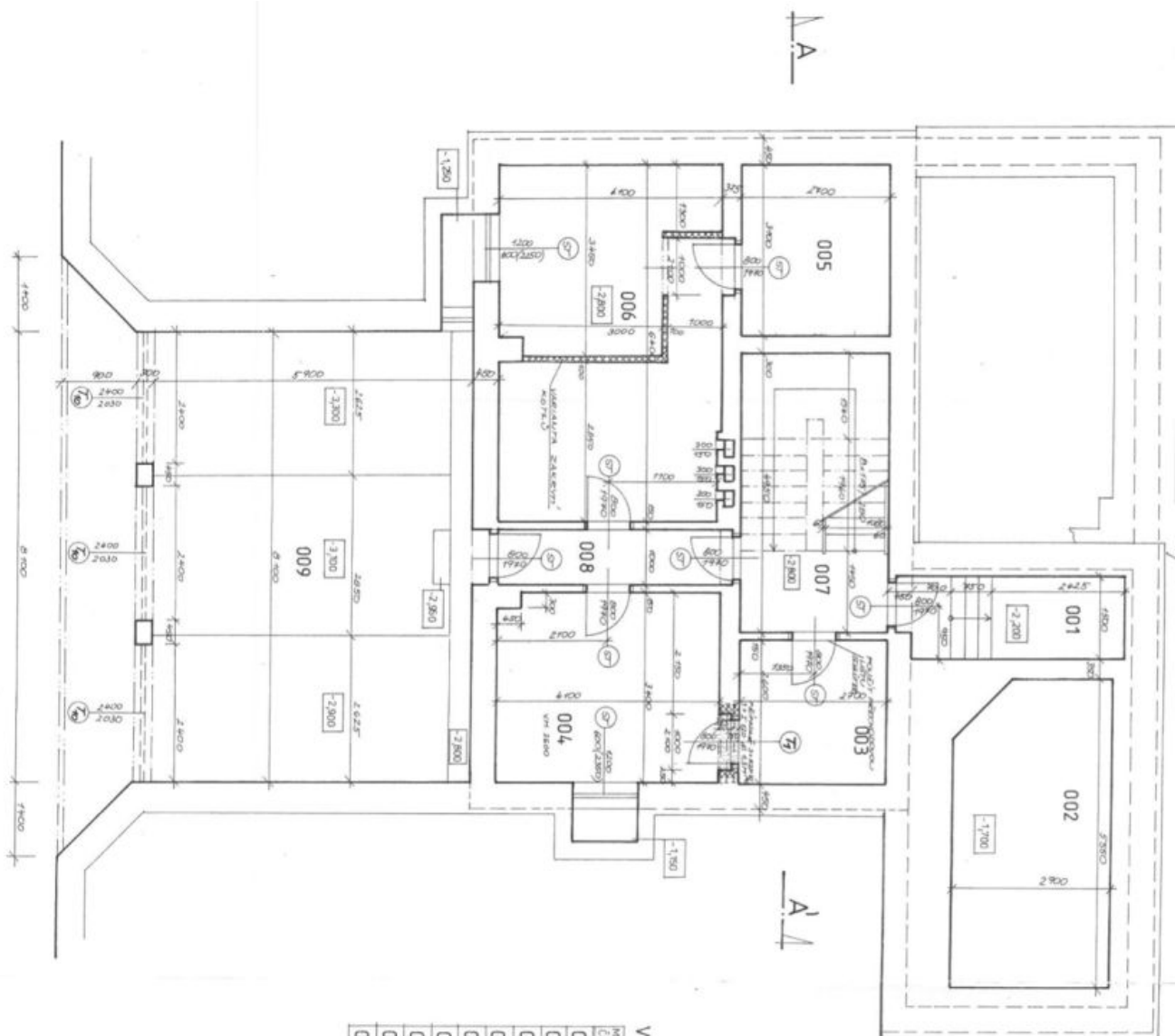
VÝPIS MÍSTNOSTÍ

ČÍSLO MÍSTNOSTI	DEKORACE	PLŮŠNOSTI	PODLAHA	ÚPRAVA	POZNÁMKY
201	obklad, strop, stěny, podlaha	42,99	lahot. dřev. podlaha	stěny a strop: omítky, podlaha: dřev. podlaha	stěny a strop: omítky, podlaha: dřev. podlaha
202	obklad	1,65	lahot. dřev. podlaha	stěny a strop: omítky, podlaha: dřev. podlaha	stěny a strop: omítky, podlaha: dřev. podlaha
203	obklad, podlaha	8,87	lahot. dřev. podlaha	stěny a strop: omítky, podlaha: dřev. podlaha	stěny a strop: omítky, podlaha: dřev. podlaha
204	obklad	2,04	lahot. dřev. podlaha	stěny a strop: omítky, podlaha: dřev. podlaha	stěny a strop: omítky, podlaha: dřev. podlaha
205	obklad	9,57	lahot. dřev. podlaha	stěny a strop: omítky, podlaha: dřev. podlaha	stěny a strop: omítky, podlaha: dřev. podlaha
206	obklad	4,51	lahot. dřev. podlaha	stěny a strop: omítky, podlaha: dřev. podlaha	stěny a strop: omítky, podlaha: dřev. podlaha
207	obklad	42,99	lahot. dřev. podlaha	stěny a strop: omítky, podlaha: dřev. podlaha	stěny a strop: omítky, podlaha: dřev. podlaha
208	obklad	8,42	lahot. dřev. podlaha	stěny a strop: omítky, podlaha: dřev. podlaha	stěny a strop: omítky, podlaha: dřev. podlaha
209	obklad	8,42	lahot. dřev. podlaha	stěny a strop: omítky, podlaha: dřev. podlaha	stěny a strop: omítky, podlaha: dřev. podlaha
210	obklad	42,99	lahot. dřev. podlaha	stěny a strop: omítky, podlaha: dřev. podlaha	stěny a strop: omítky, podlaha: dřev. podlaha
211	obklad	29,17	lahot. dřev. podlaha	stěny a strop: omítky, podlaha: dřev. podlaha	stěny a strop: omítky, podlaha: dřev. podlaha
212	obklad	6,98	lahot. dřev. podlaha	stěny a strop: omítky, podlaha: dřev. podlaha	stěny a strop: omítky, podlaha: dřev. podlaha

Rodinný dům 6+1

Prodáno

566 m², Praha 5, Stodůlky, V Borovičkách



VÝPIS MÍSTNOSTÍ

ČÍSLO	DRUH MÍSTNOSTI	PLOCHA m ²	PODLAŽÍ	POZNÁMKY
001	TRŽNÍKOVÉ MÍSTNOSTI	8,81	1. NP	STĚNA STRANU
002	TRŽNÍKOVÉ MÍSTNOSTI	11,70	1. NP	STĚNA STRANU
003	TRŽNÍKOVÉ MÍSTNOSTI	1,00	1. NP	STĚNA STRANU
004	TRŽNÍKOVÉ MÍSTNOSTI	2,99	1. NP	STĚNA STRANU
005	TRŽNÍKOVÉ MÍSTNOSTI	8,38	1. NP	STĚNA STRANU
006	TRŽNÍKOVÉ MÍSTNOSTI	2,60	1. NP	STĚNA STRANU
007	TRŽNÍKOVÉ MÍSTNOSTI	8,38	1. NP	STĚNA STRANU
008	TRŽNÍKOVÉ MÍSTNOSTI	4,40	1. NP	STĚNA STRANU
009	TRŽNÍKOVÉ MÍSTNOSTI	4,73	1. NP	STĚNA STRANU