



Logistický park

46 362 m², Brno-venkov, Modřice, Evropská

Cena na vyžádání

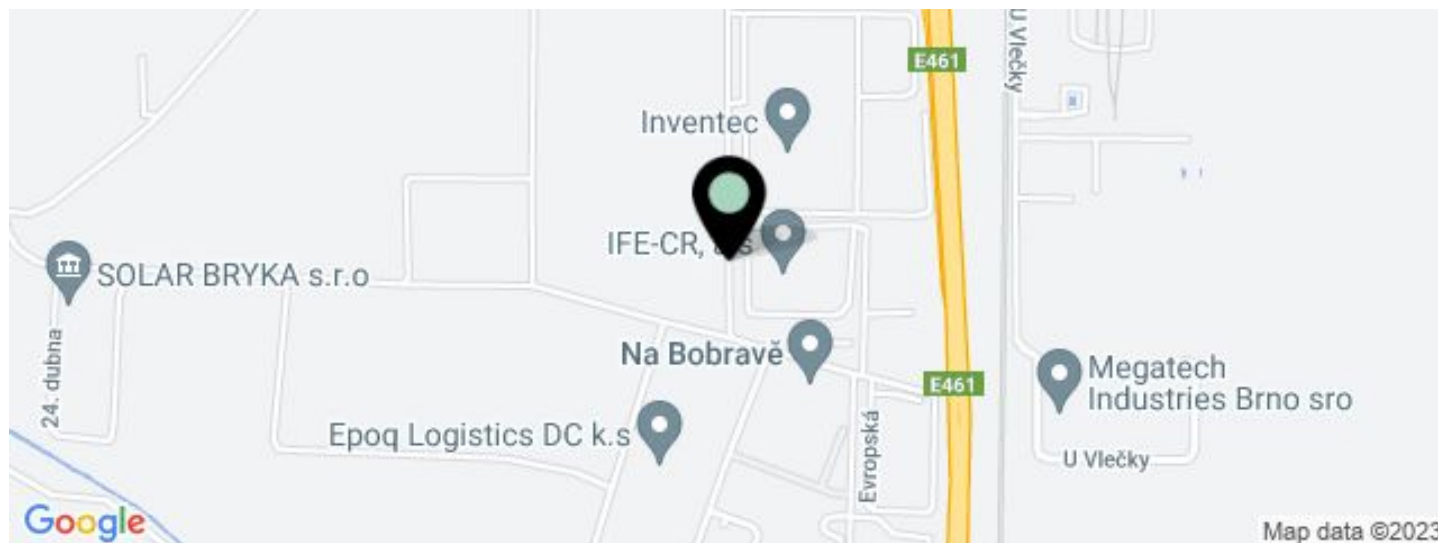




Logistický park

46 362 m², Brno-venkov, Modřice, Evropská

Cena na vyžádání



JEDNOTKA	PLOCHA K DISPOZICI	SLUŽBY	PARKOVÁNÍ	MĚSÍČNÍ NÁJEMNÉ
Skladové prostory, Budova MO12	12 420 m ²	0 Kč za m ² / měsíčně	Ano	Cena na vyžádání
Skladové prostory, Budova MO2A	28 767 m ²	0 Kč za m ² / měsíčně	Ano	Cena na vyžádání



Celková plocha	46 362 m ²
Volná plocha k pronájmu	41 187 m ²
Čistá výška stropu	10.5 m
Nosnost podlah	5 t/m ²
Modul sloupů	—
Konstrukce	Železobetonová konstrukce
PENB	G
Referenční číslo	25501

Logistický park nabízí k pronájmu skladové, výrobní a kancelářské prostory třídy A v blízkosti Brna. Prostory jsou vhodné pro logistická centra a lehkou výrobu, nabízí vysoký standard a zařízení lze přizpůsobit požadavkům klienta.

Lokalita:

Park se nachází v obci Modřice, 5 km jižně od Brna, u dálnic D1 a D2. V blízkosti se je mezinárodní letiště a vlakové nádraží. Vídeň je vzdálená cca 60 minut jízdy autem. Výhodou je veřejná doprava, která spojuje park s Brnem.

Vybavení a služby:

- flexibilní jednotky (sklad / kancelář / lehká výroba / showroom)
- správa nemovitosti přímo v areálu
- bezpečnostní služba v místě (24/7) a CCTV
- údržba budov
- dostatečná parkovací plocha
- vysoké standardy budov

Skladové/výrobní prostory:

- 1 hydraulická rampa na cca 600 m²
- minimálně 1 přímý vjezd na jednotku
- rozměry vjezdových vrat 4x4,5m
- nosnost podlahy 5 t/m²
- světlá výška 10,5 m
- modul sloupů 12x24 m
- LED osvětlení
- sprinklerové hasící zařízení
- přípojky všech sítí (voda, plyn, elektřina, telekomunikace)

Kanceláře:

- kancelářské prostory na míru
- čistá výška stropu 2,75 m
- klimatizace s možností vytápění
- venkovní rolety

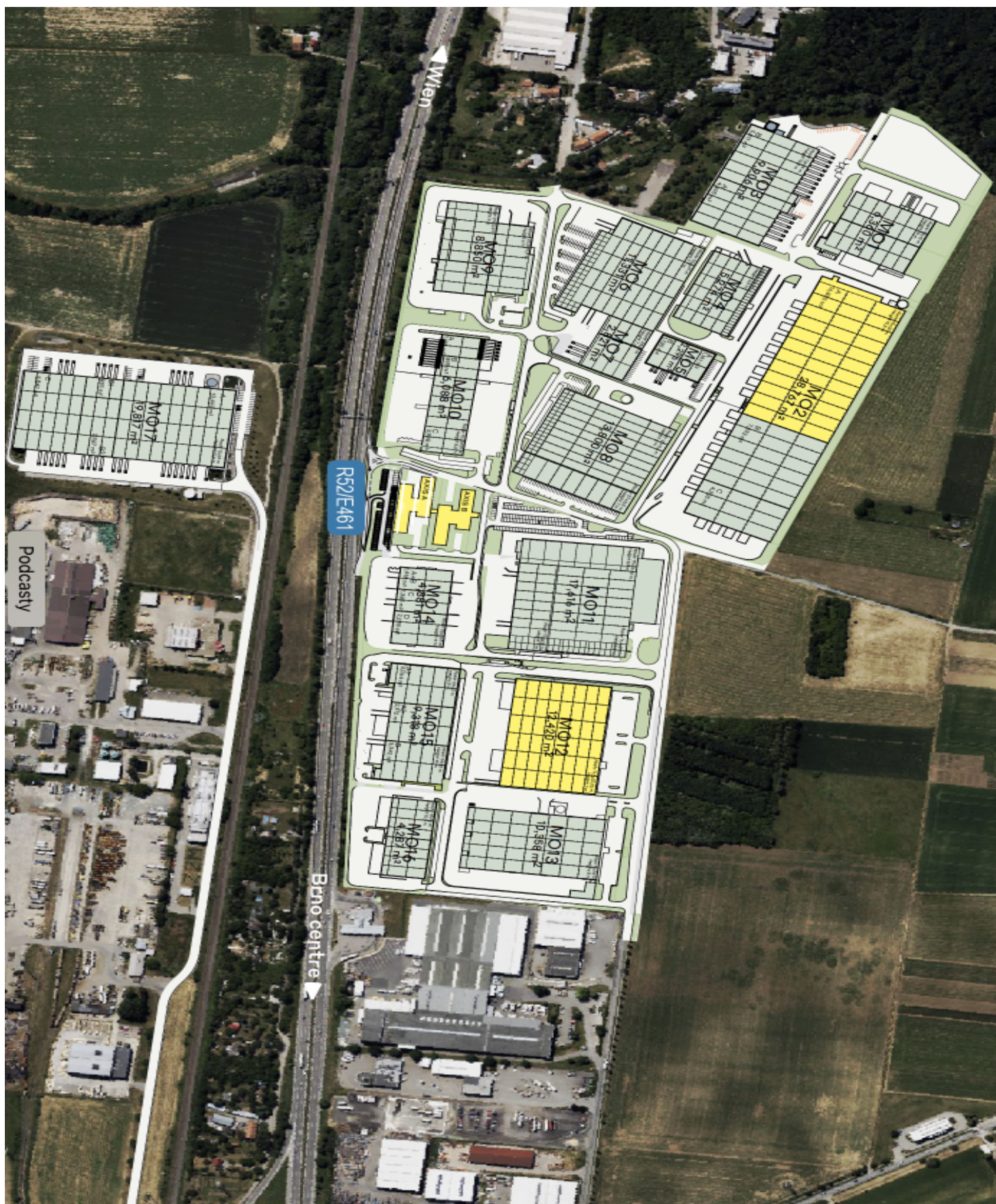
Nájemce neplatí provizi.



Logistický park

46 362 m², Brno-venkov, Modřice, Evropská

Cena na vyžádání





Logistický park

46 362 m², Brno-venkov, Modřice, Evropská

Cena na vyžádání

