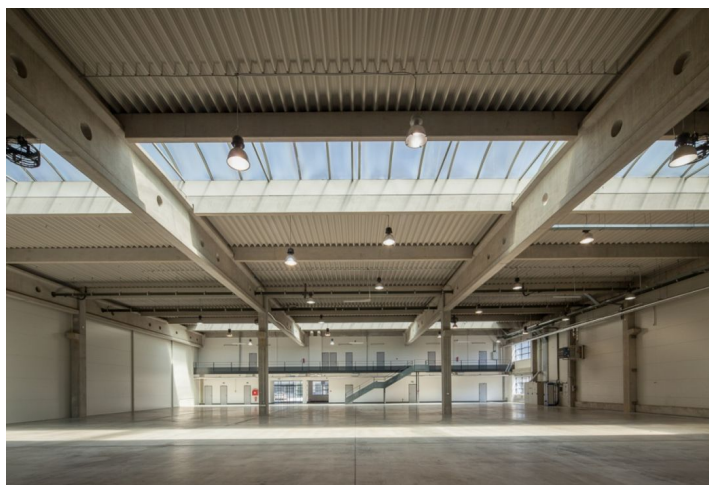
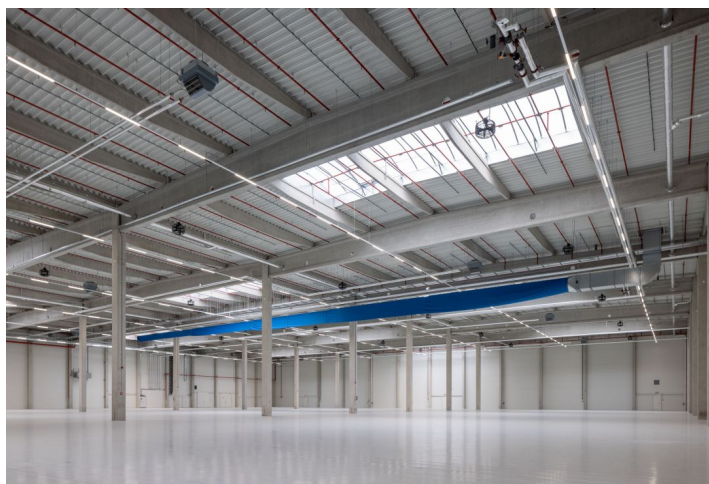




Logistický park

30 581 m², Ostrava-město, Ostrava-Hrabová, Na Rovince

Cena na vyžádání

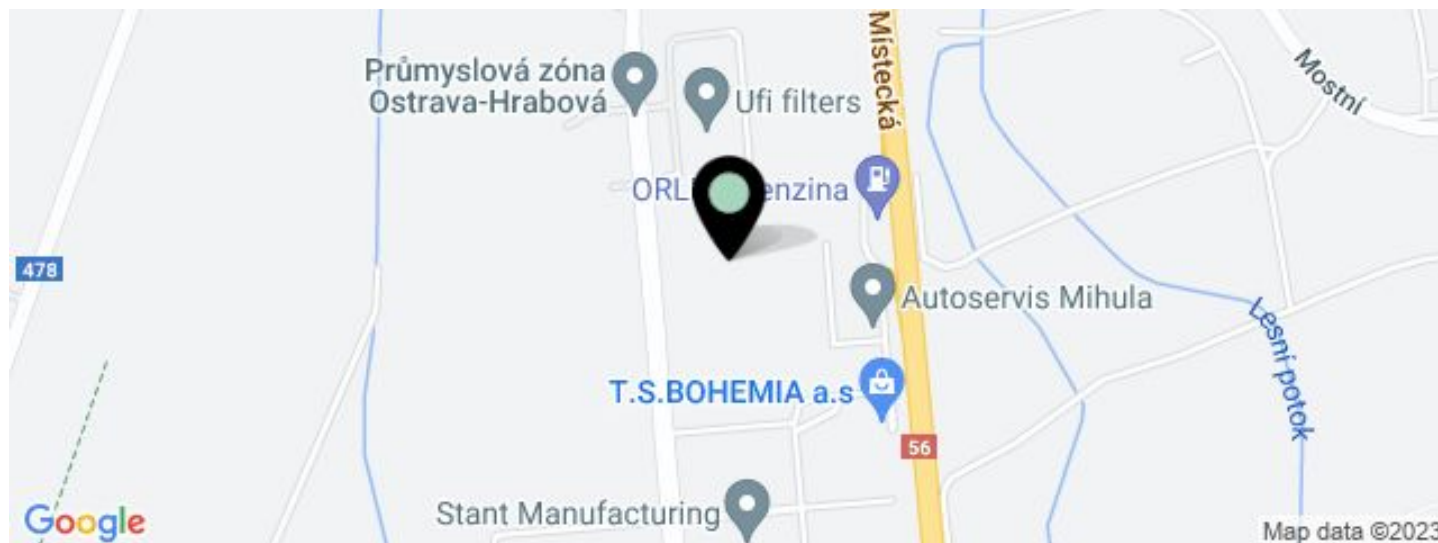




Logistický park

30 581 m², Ostrava-město, Ostrava-Hrabová, Na Rovince

Cena na vyžádání



JEDNOTKA	PLOCHA K DISPOZICI	SLUŽBY	PARKOVÁNÍ	MĚSÍČNÍ NÁJEMNÉ
Budova 06B, skladové prostory, k dispozici	4 890 m ²	0 Kč za m ² / měsíčně	Ano	Cena na vyžádání
Budova 03, skladové prostory, k dispozici	11 383 m ²	0 Kč za m ² / měsíčně	Ano	Cena na vyžádání
Budova 010, skladové prostory, k dispozici	4 890 m ²	0 Kč za m ² / měsíčně	Ano	Cena na vyžádání
CTLab, kancelářské prostory	574 - 2 296 m ²	0 Kč za m ² / měsíčně	Ano	Cena na vyžádání



Celková plocha	30 581 m ²
Volná plocha k pronájmu	21 595 m ²
Čistá výška stropu	10.5 m
Nosnost podlah	5 t/m ²
Modul sloupů	—
Konstrukce	Železobetonová konstrukce
PENB	G
Referenční číslo	25497

Logistický park nabízí k pronájmu skladové, výrobní a kancelářské prostory třídy A blízko Ostravy. Prostory jsou vhodné pro logistická centra a lehkou výrobu, nabízí vysoký standard a zařízení lze přizpůsobit požadavkům klienta.

Lokalita:

Areál se nachází přibližně 10 km od centra Ostravy, v blízkosti dálnic D1 a D56. Je vzdálený cca 20 minut od mezinárodního letiště, 20 minut od hranic s Polskem a 60 minut od hranic se Slovenskem. V areálu funguje veřejná doprava.

Vybavení a služby:

- flexibilní jednotky (sklad / kancelář / lehká výroba / showroom)
- správa nemovitosti přímo v areálu
- bezpečnostní služba v místě (24/7) a CCTV
- údržba budov
- dostatečná parkovací plocha
- vysoké standardy budov

Skladové/výrobní prostory:

- 1 hydraulická rampa na cca 600 m²
- minimálně 1 přímý vjezd na jednotku
- rozměry vjezdových vrat 4 x 4,5 m
- nosnost podlahy 5 t/m²
- světlá výška 10,5 m
- modul sloupů 12x24 m
- LED osvětlení
- sprinklerové hasící zařízení
- přípojky všech sítí (voda, plyn, elektřina, telekomunikace)

Kanceláře:

- kancelářské prostory na míru
- čistá výška stropu 2,75 m
- klimatizace s možností vytápění
- venkovní rolety

Nájemce neplatí provizi.

