



Pozemek

825 m², Praha-západ, Roztoky, Jantarová

Prodáno





Pozemek

825 m², Praha-západ, Roztoky, Jantarová**Prodáno**

Cena za m ²	8 764 Kč
Celková plocha	825 m ²
Typ pozemku	Bydlení
Referenční číslo	25481

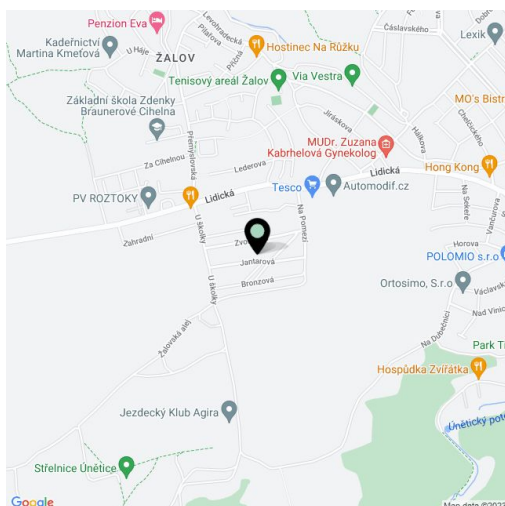
Stavební pozemek o výměře 825 m², situovaný v rezidenční oblasti Roztok, malém městě na levém břehu Vltavy, jen 10 minut jízdy autem od severního okraje Prahy. Na pozemek jsou přivedeny veškeré inženýrské sítě a uděleno povolení k výstavbě dvoupodlažní vily, která je součástí rozsáhlejšího projektu čítajícího celkem 41 rodinných domů.

V Roztokách je dostupná veškerá občanská vybavenost a společenské či sportovní vyžití. V pěší vzdálenosti od pozemků se nachází autobusové zastávky příměstské MHD, včetně linky ve směru stanice metra Dejvická. Do Prahy se lze také dostat již za 15 minut vlakovými spoji. V obci se nachází také několik historických památek, například Roztocký zámek se Středočeským muzeem; součástí města je také středověké hradíště Levý Hradec.

Možnost zakoupení společně se sousedním pozemkem o výměře 832 m².

Pozemek 825 m².

Kromě běžných prohlídek nemovitostí nabízíme také **videoprohlídky v reálném čase** přes WhatsApp, FaceTime, Messenger, Skype ad.

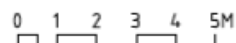
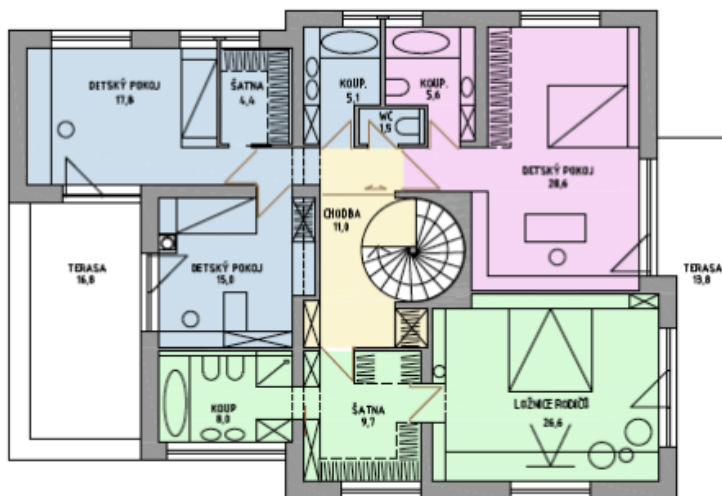




Pozemek

825 m², Praha-západ, Roztoky, Jantarová

Prodáno



△ VSTUP DO DOMU

—	ZDÍVO	
■	PROSTOR RODIČŮ	44,91 M2
■	PROSTOR KLUKŮ	44,76 M2
■	PROSTOR DÍVKY	34,65 M2
■	PROSTOR PRO HOSTY	21,93 M2
■	SPOLEČNÉ PROSTORY	113,1 M2
■	OBSLUŽNÍ PROSTORY	44,10 M2
	SPOLU	303,45 M2

