



Pozemek

832 m², Praha-západ, Roztoky, Jantarová

Prodáno





Pozemek

832 m², Praha-západ, Roztoky, Jantarová**Prodáno**

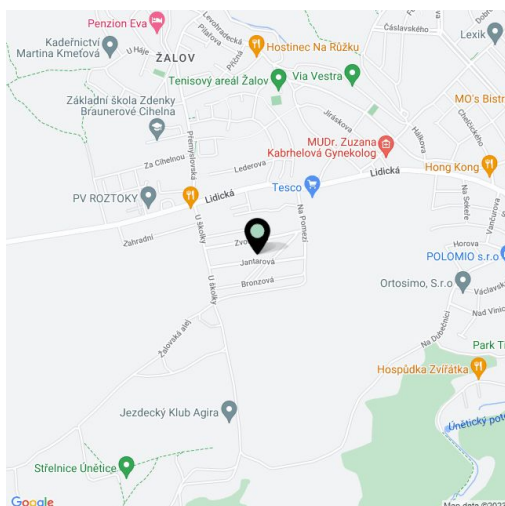
Cena za m ²	8 763 Kč
Celková plocha	832 m ²
Typ pozemku	Bydlení
Referenční číslo	25480

Stavební pozemek o výměře 832 m², situovaný v rezidenční oblasti Roztok, malém městě na levém břehu Vltavy, jen 10 minut jízdy autem od severního okraje Prahy. Na pozemek jsou přivedeny veškeré inženýrské sítě a uděleno povolení k výstavbě dvoupodlažní vily, která je součástí rozsáhlejšího projektu čítajícího celkem 41 rodinných domů.

V Roztokách je dostupná veškerá občanská vybavenost a společenské či sportovní vyžití. V pěší vzdálenosti od pozemků se nachází autobusové zastávky příměstské MHD, včetně linky ve směru stanice metra Dejvická. Do Prahy se lze také dostat již za 15 minut vlakovými spoji. V obci se nachází také několik historických památek, například Roztocký zámek se Středočeským muzeem; součástí města je také středověké hradíště Levý Hradec.

Pozemek 832 m².

Kromě běžných prohlídek nemovitostí nabízíme také **videoprohlídky v reálném čase** přes WhatsApp, FaceTime, Messenger, Skype ad.

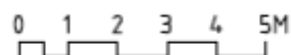
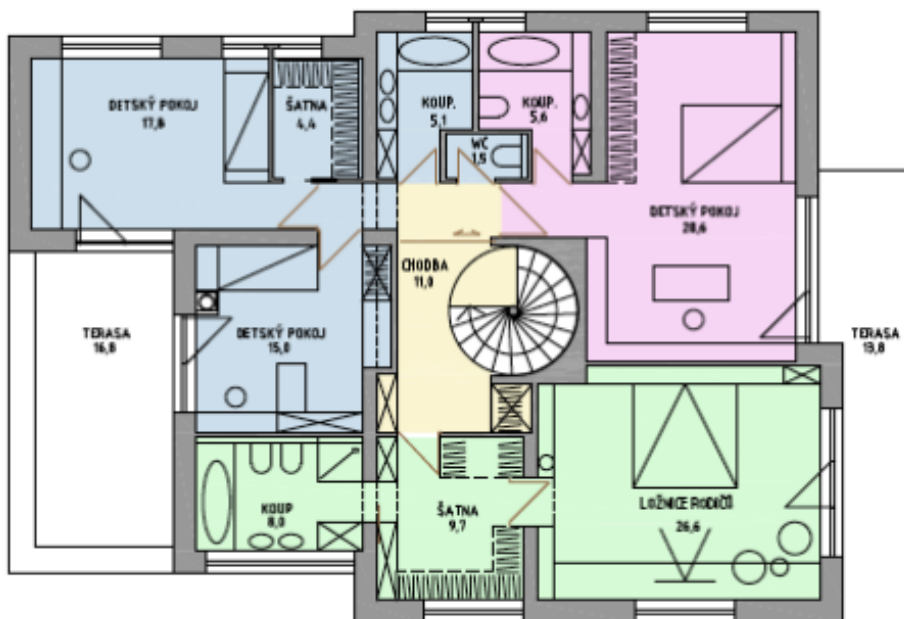




Pozemek

832 m², Praha-západ, Roztoky, Jantarová

Prodáno



▲ VSTUP DO DOMU

ZDIVO	
PROSTOR RODIČŮ	44,91 M2
PROSTOR KLUKŮ	44,76 M2
PROSTOR DÍVKY	34,65 M2
PROSTOR PRO HOSTY	21,93 M2
SPOLEČNÉ PROSTORY	113,1 M2
OBSLUŽNÍ PROSTORY	44,10 M2
SPOLU	303,45 M2

