



Pozemek

1 608 m², Praha 5, Hlubočepy, Ke Smíchovu

Prodáno



1 608 m², Praha 5, Hlubočepy, Ke Smíchovu

Cena za m ²	17 879 Kč
Celková plocha	1 608 m ²
Typ pozemku	Bydlení
Referenční číslo	25435

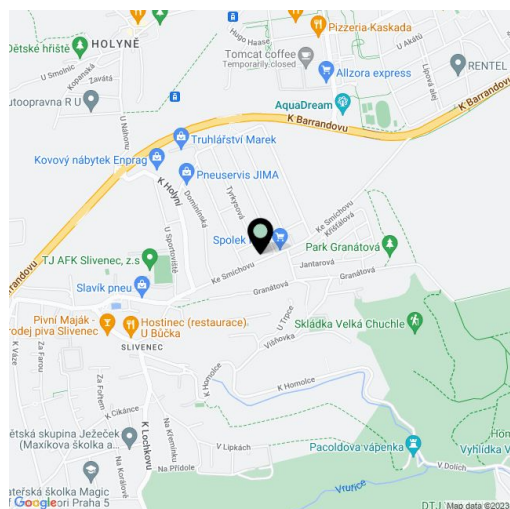
Příležitost ke koupi pozemku v zelené části rezidenční zástavby pražského Barrandova, s vypracovaným projektem k výstavbě moderní rodinné vily s velkorysou dispozicí 7+kk, několika terasami a garáží pro 2 vozy. Pozemek se nachází na okraji zástavby, v místě s velmi dobrou občanskou vybaveností a výbornou dopravní obslužností, jen 10 minut jízdy autem na Smíchovské nádraží a 15 minut do centra.

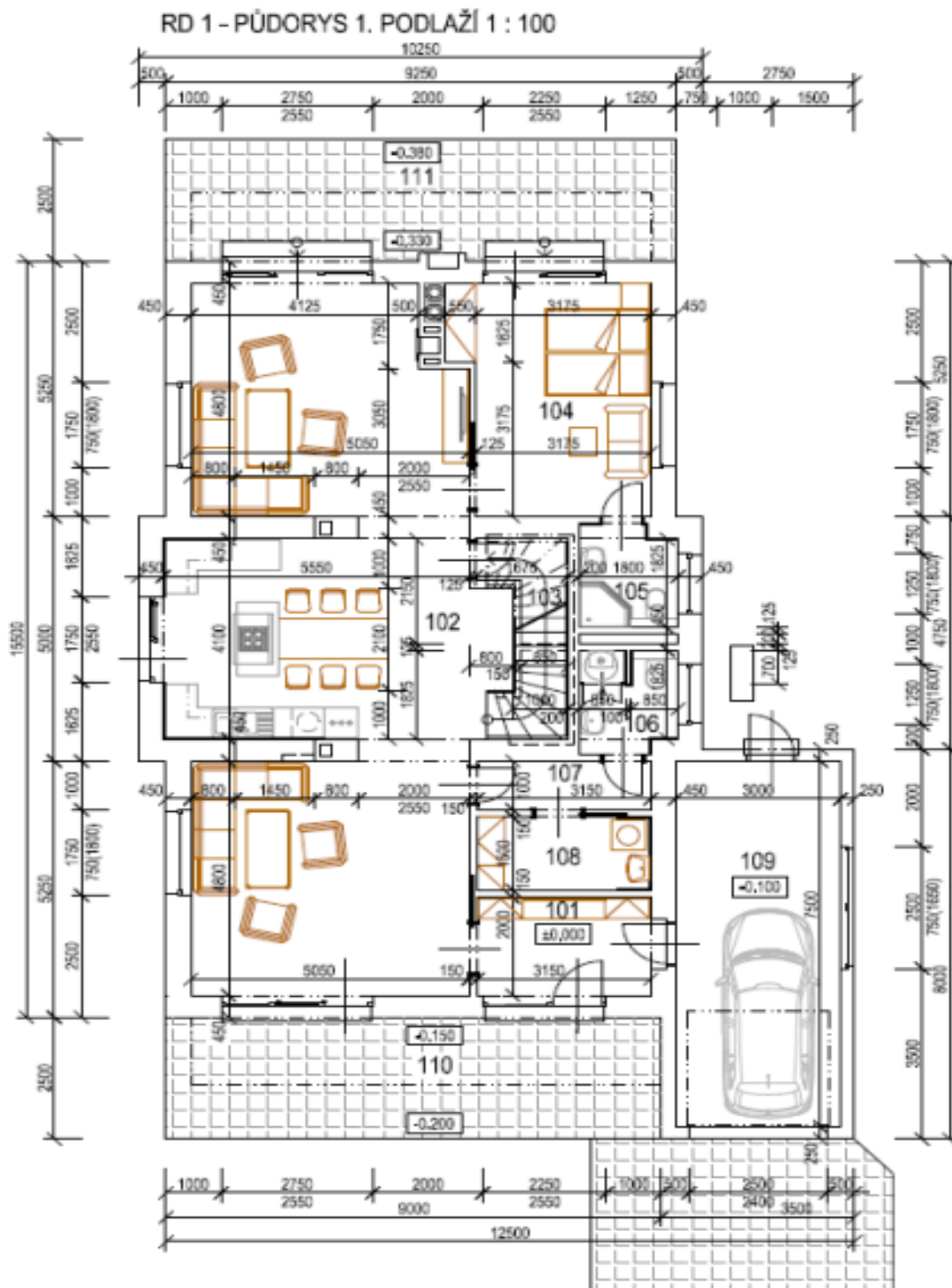
Přízemí navrhovaného domu nabídne prostorný obývací pokoj s centrální částí vyhrazenou pro kuchyň s jídelnou a s terasami po obou stranách, dále pokoj pro hosty s en-suite koupelnou, sdílenou koupelnu, spíž, 2 technické místnosti, předsíň, sklad zahradního nábytku a garáž. V 1. patře se bude nacházet 5 ložnic s en-suite koupelnami (dvě z nich navíc se šatnou), dělí se o 2 terasy. Ve 2. patře bude vytvořena velkorysá střešní terasa. Dům bude vybaven kvalitními materiály a technologiemi: inteligentní systém pro řízení vytápění a stínění, interiérový krb a venkovní krb pro grilování, vinylové nebo marmolitové podlahy v obytných místnostech, keramická dlažba a mramorové koberce, hliníková okna s izolačními trojskly a předokenními roletami, masivní interiérové dveře, teplovodní podlahové vytápění s možností chlazení, tepelné čerpadlo, plynový kotel, SDK podhledy.

V lokalitě jsou k dispozici veškeré služby. V blízkém okolí se nachází několik mateřských a základních škol, ZUŠ, dětská hřiště, sportovní areál, aqua centrum AquaDream Barrandov, venkovní posilovna, poliklinika, kavárny a restaurace. 5 minut chůze k autobusové zastávce, 10 minut ke konečné tramvaji.

Kupní cena 25 000 000 Kč + 15% DPH.

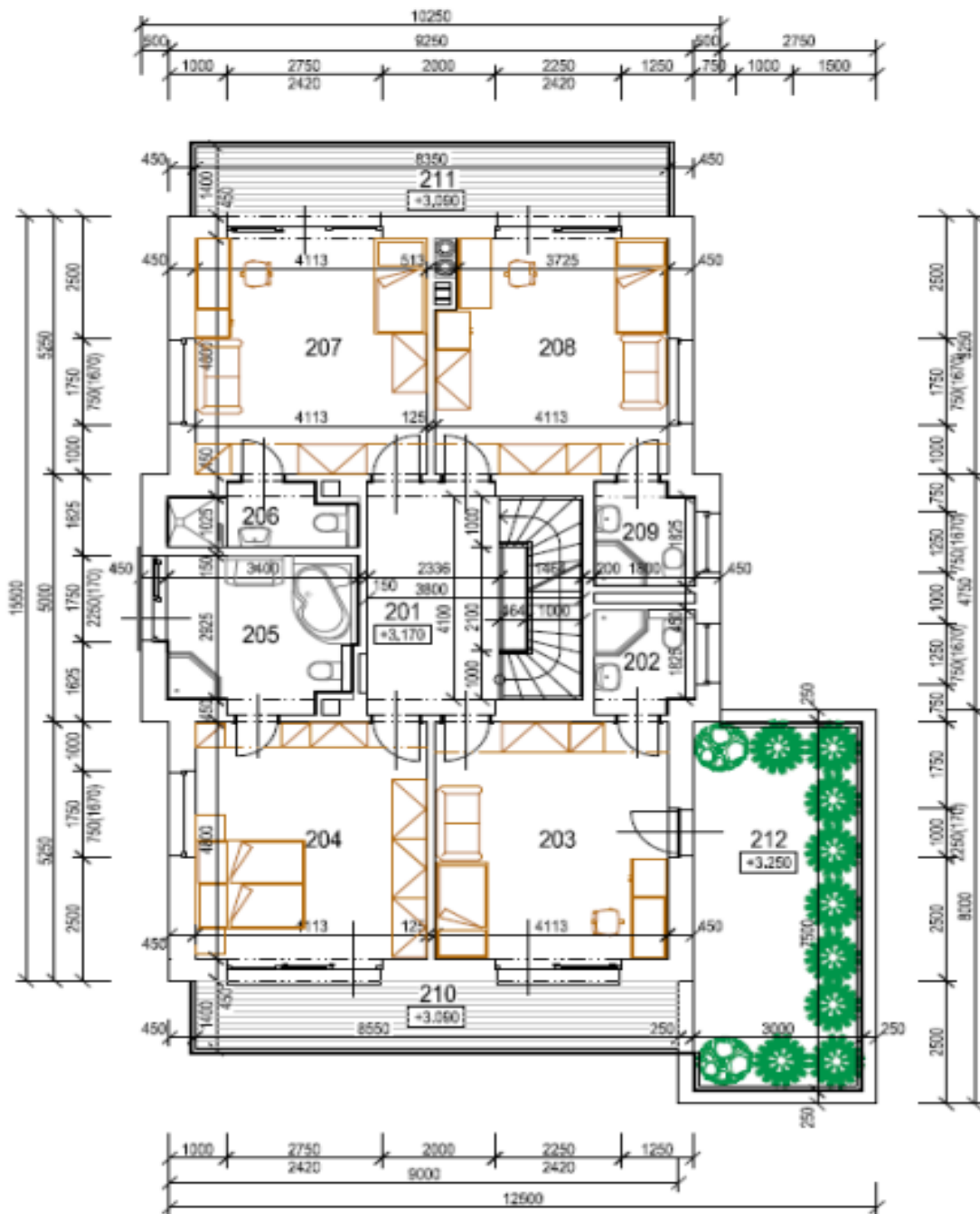
Užitná plocha 412,71 m², z toho terasy 98,5 m² a garáž 40,63 m²; zastavěná plocha 273 m², pozemek 1608 m².





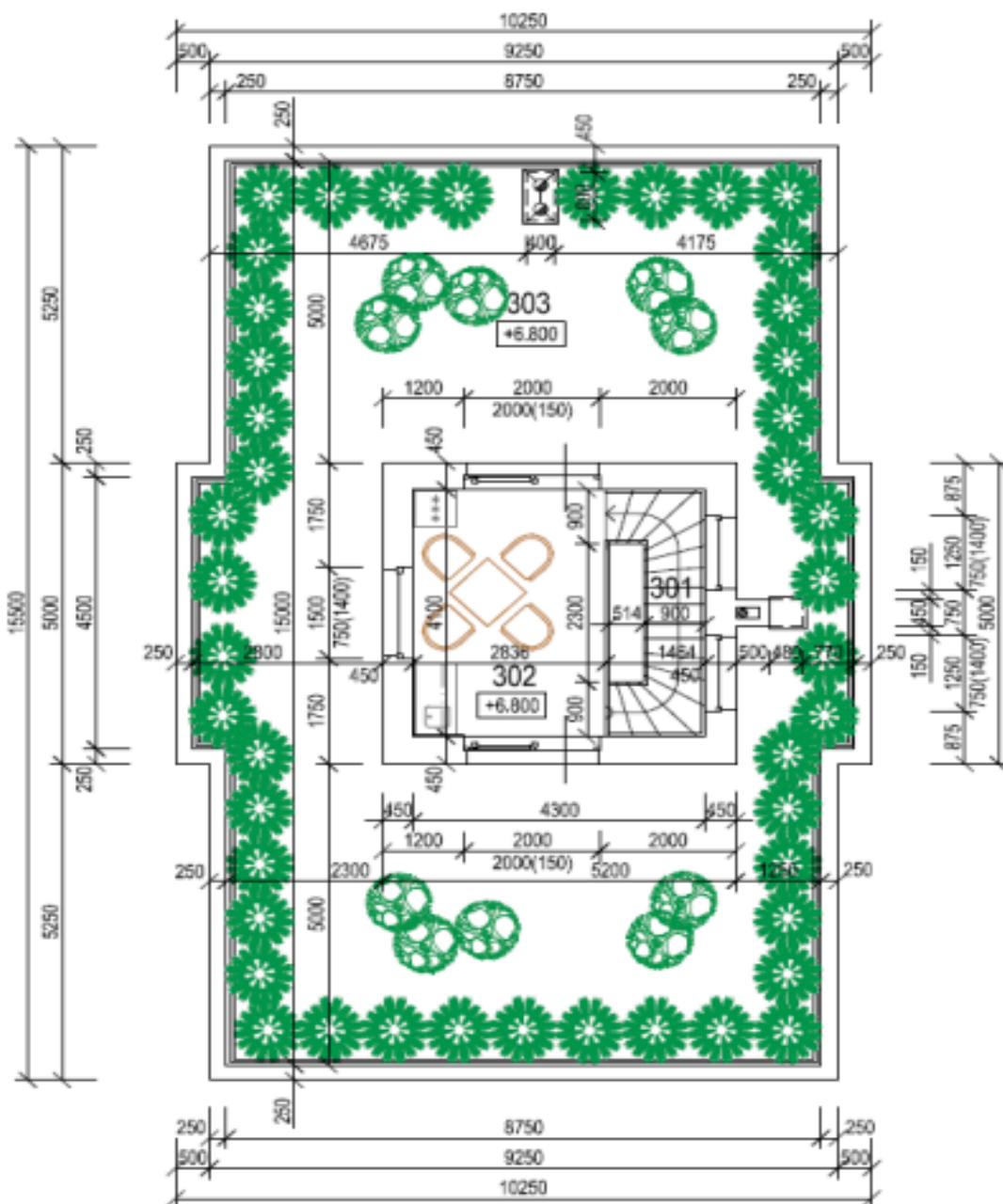


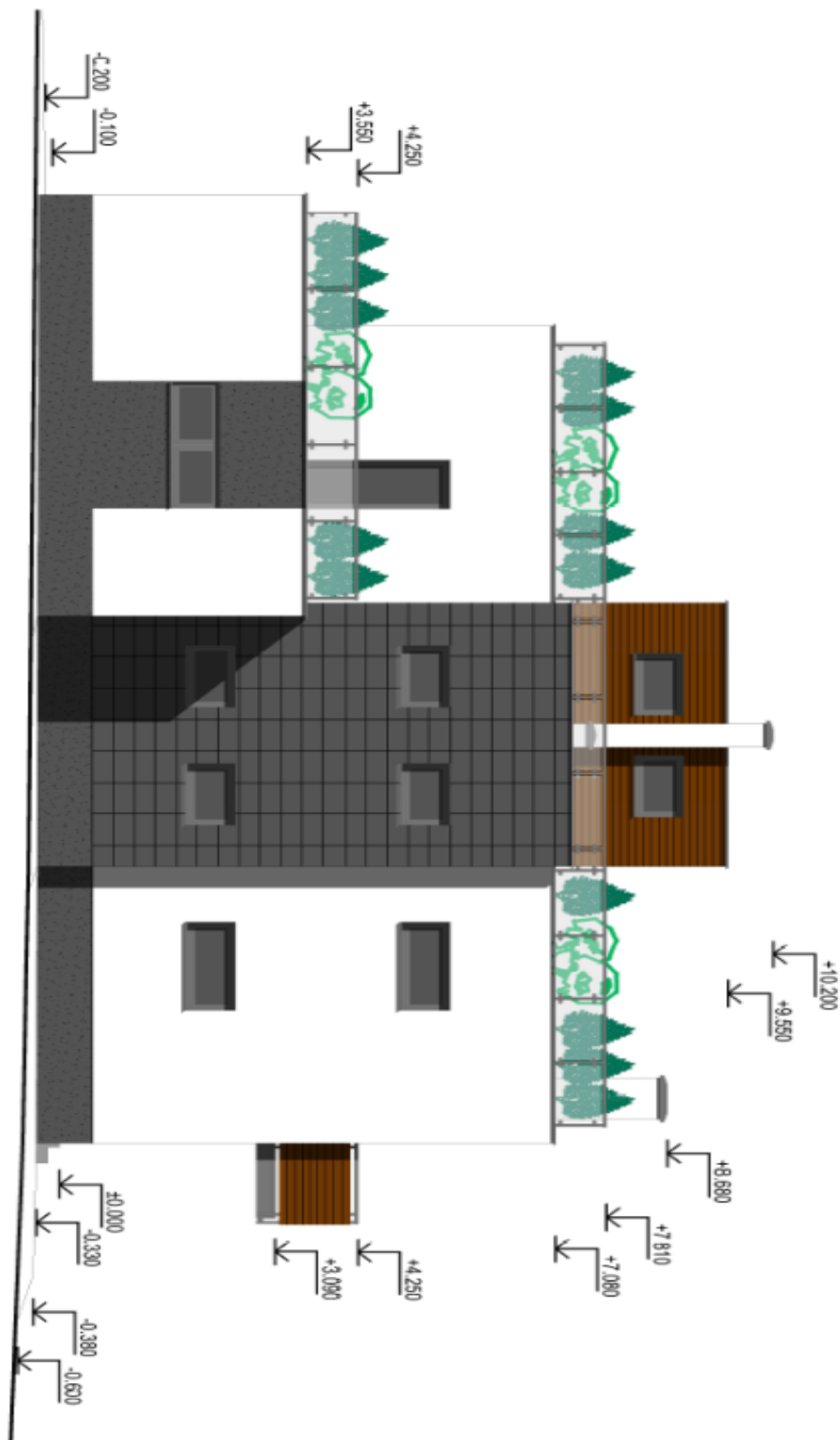
RD 1 - PŮDORYS 2. PODLAŽÍ 1 : 100



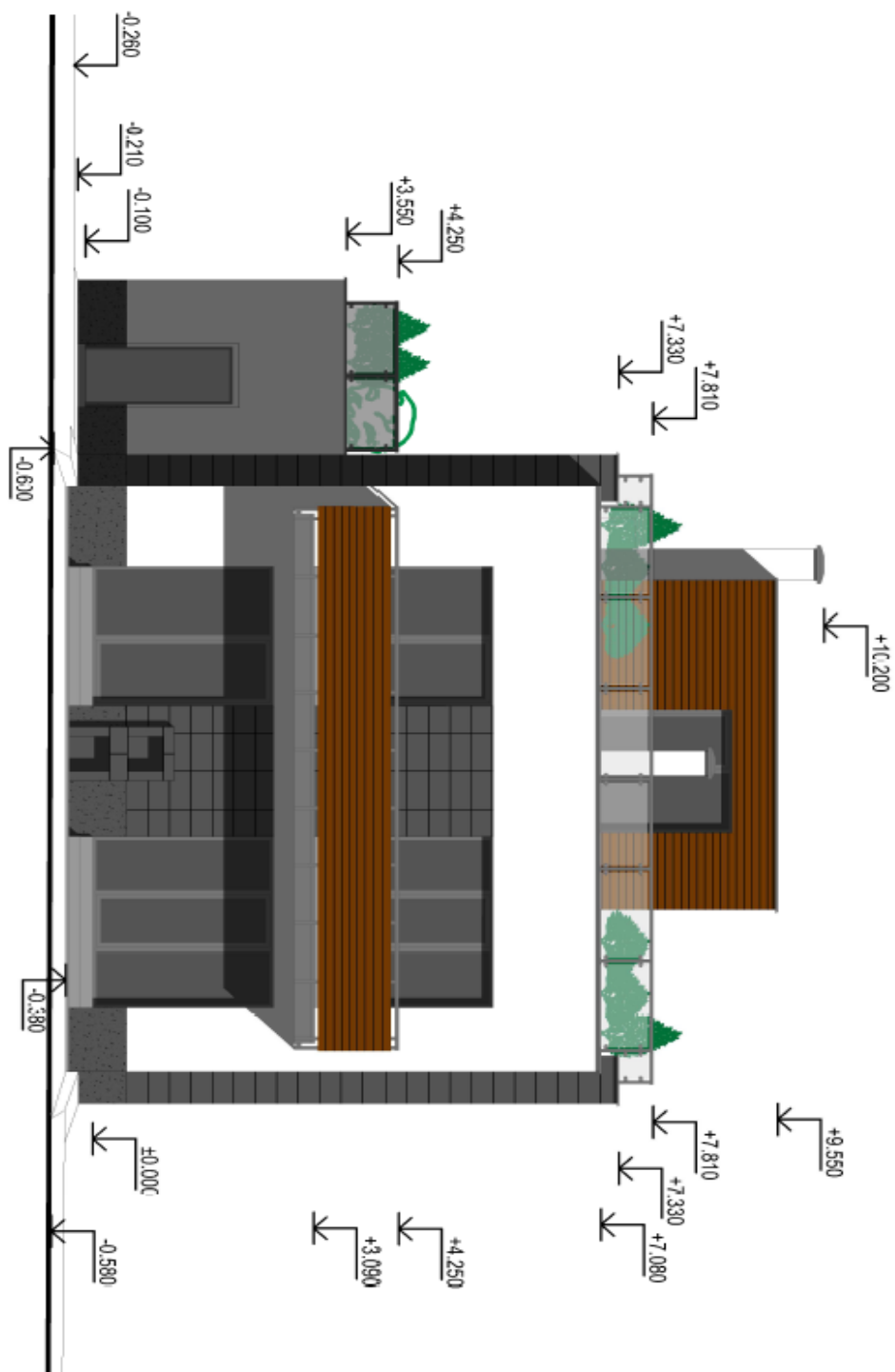


RD 1 - PŮDORYS STŘECHY 1 : 100





RD 1 - POHLED SEVEROVÝCHODNÍ 1 : 100



RD 1 - POHLED SEVEROZÁPADNÍ 1 : 100