



Byt 4+kk

106 m², Praha 5, Smíchov, U Nikolajky

Pronajato





Byt 4+kk

106 m², Praha 5, Smíchov, U Nikolajky

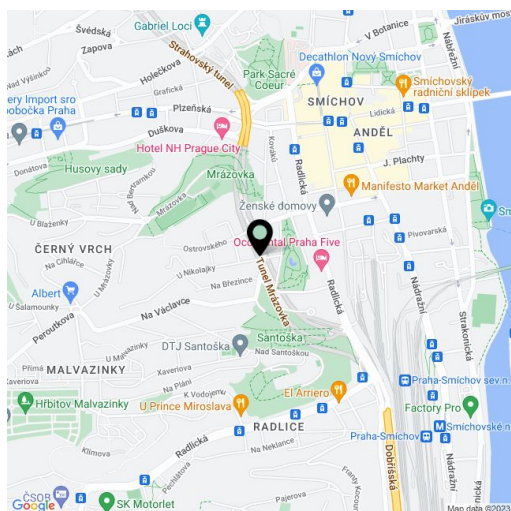
Pronajato

Celková plocha	119 m ²
Podlahová plocha*	106 m ²
Lodžie	13 m ²
Parkování	2 parkovací stání v podzemní garáži.
Garáž	Ano
Sklep	Ano
Poplatky za služby	Poplatky za domovní služby, vodu, energie a internet 11.000 Kč/měs.
PENB	B
Referenční číslo	25416
K dispozici od	Ihned

Klimatizovaný byt s jižně orientovanou terasou a výhledy na Prahu a okolní rezidenční zástavbu ve 4. patře moderního projektu Residence Park Nikolajka obklopeného zelení. Výhodná poloha v klidné ulici v blízkém dosahu Francouzského lycea, stanice metra Anděl, trasa B, a nákupního centra Nový Smíchov.

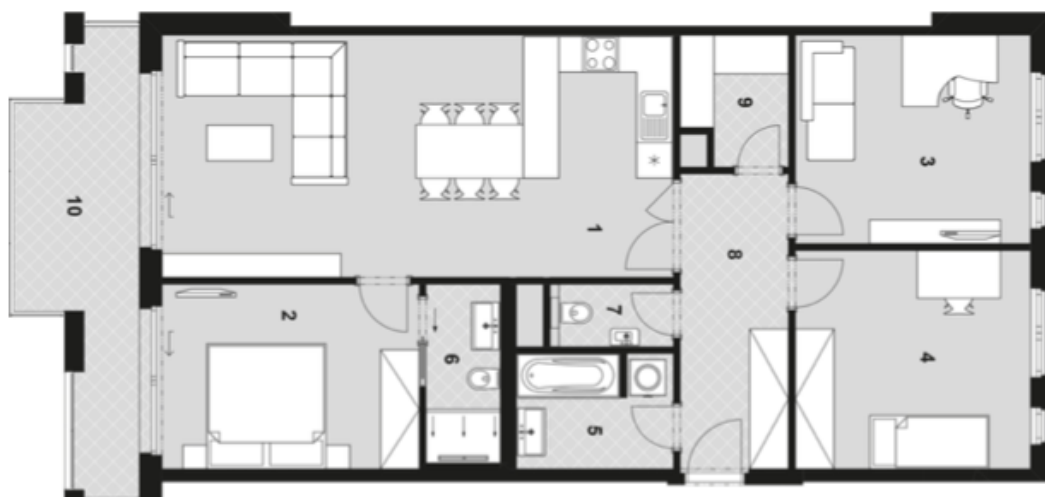
Interiér bytu tvoří obývací pokoj s plně vybavenou kuchyní a vstupem na jižně orientovanou terasu, hlavní ložnice s koupelnou (sprchový kout, toaleta) a vstupem na terasu, další dvě ložnice s výhledem do zelené stráně, vybavená šatna / komora, koupelna s masážní vanou, toaleta pro hosty a vstupní hala s vestavěnými skříněmi.

Dřevěné podlahy, dlažba, bezpečnostní dveře, elektrické předokenní žaluzie, myčka, alarm, satelitní příjem, vstupy do budovy na čip. K dispozici 2 podzemní garážová stání v objektu (v ceně).



* Výměra jednotky dle občanského zákoníku.

Plocha je tvořena součtem celé plochy jednotky a ohraničená obvodovými zdmi.

**Byt 4+kk**106 m², Praha 5, Smíchov, U Nikolajky**Pronajato**

Číslo	Název místnosti	Plocha
1	Obývací pokoj a kuchyňský kout	34,9 m ²
2	Pokoj	13,4 m ²
3	Pokoj	13,6 m ²
4	Pokoj	14,2 m ²
5	Koupelna	4,9 m ²
6	Koupelna	3,7 m ²
7	Toalet	1,9 m ²
8	Předsíň	9,5 m ²
9	Komora	3,5 m ²
Vnitřní užitná plocha		99,60 m ²
Celková podlahová plocha		106,00 m ²
10	Lodžie	13,0 m ²
Sklepy		S4
Parkovací stání		PS15 PS14