



Rodinný dům 6+kk

233 m², Praha 6, Nebušice, Tuchoměřická

Pronajato





Rodinný dům 6+kk

233 m², Praha 6, Nebušice, Tuchoměřická

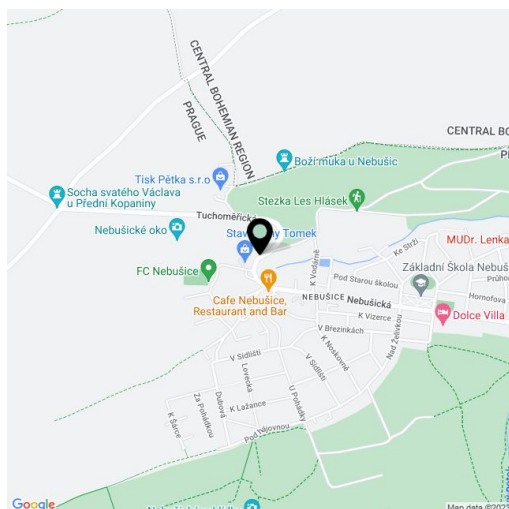
Pronajato

Pozemek	423 m²
Zastavěná plocha	145 m²
Zahrada	278 m²
Parkování	Parkování v garáži.
Garáž	Ano
Sklep	-
PENB	G
Referenční číslo	2541
K dispozici od	lhned

Částečně zařízený rodinný dům se zahradou s posezením pod pergolou v klidné rezidenční čtvrti Nebušice. Lokalita v blízkém dosahu občanské vybavenosti a mezinárodních škol, s rychlou dostupností na letiště a ke stanicím metra Bořislavka a Dejvická.

Dům nabízí 5 ložnic a 3 koupelny. Přízemí: obývací pokoj s plně vybavenou kuchyní a přístupem na zahradu, ložnice/pracovna, koupelna se sprchovým koutem a toaletou, prádelna a vstupní hala. 1. patro: 4 ložnice (tři z nich mají přístup na balkon, jedna má šatnu), 2 koupelny (jedna s velkou vanou a toaletou zvlášť, druhá má sprchový kout a toaletu).

Plovoucí podlahy a dlažba, žaluzie, sítě proti hmyzu, myčka, mikrovlnná trouba, domácí vrátný. Poplatky za služby a zálohy na energie cca 5.000 Kč/měs. K dispozici od září 2019, možná dříve.

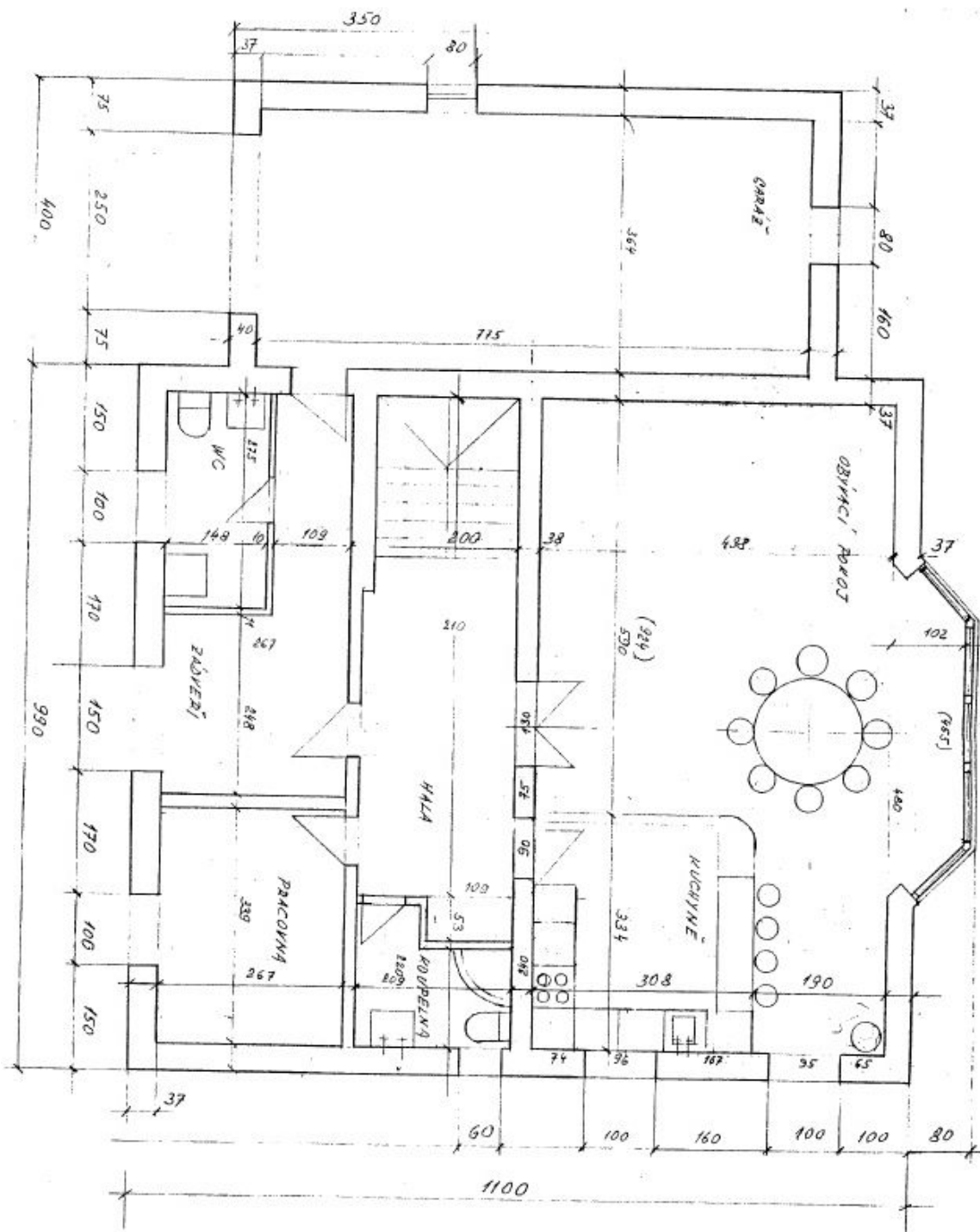




Rodinný dům 6+kk

233 m², Praha 6, Nebušice, Tuchoměřická

Pronajato





Rodinný dům 6+kk

233 m², Praha 6, Nebušice, Tuchoměřická

Pronajato

