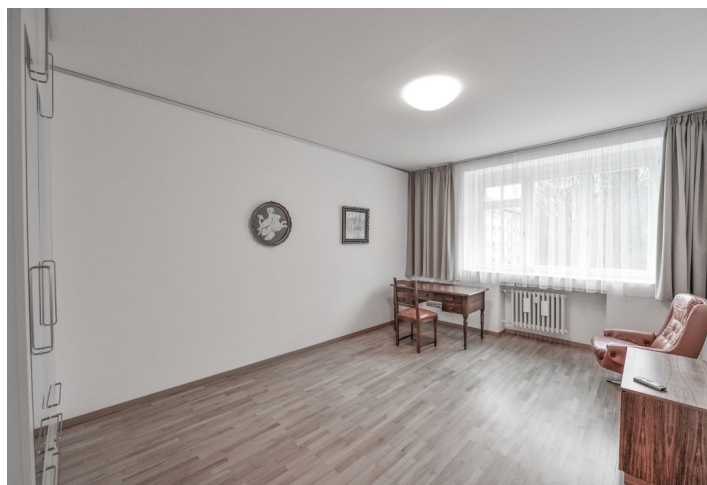
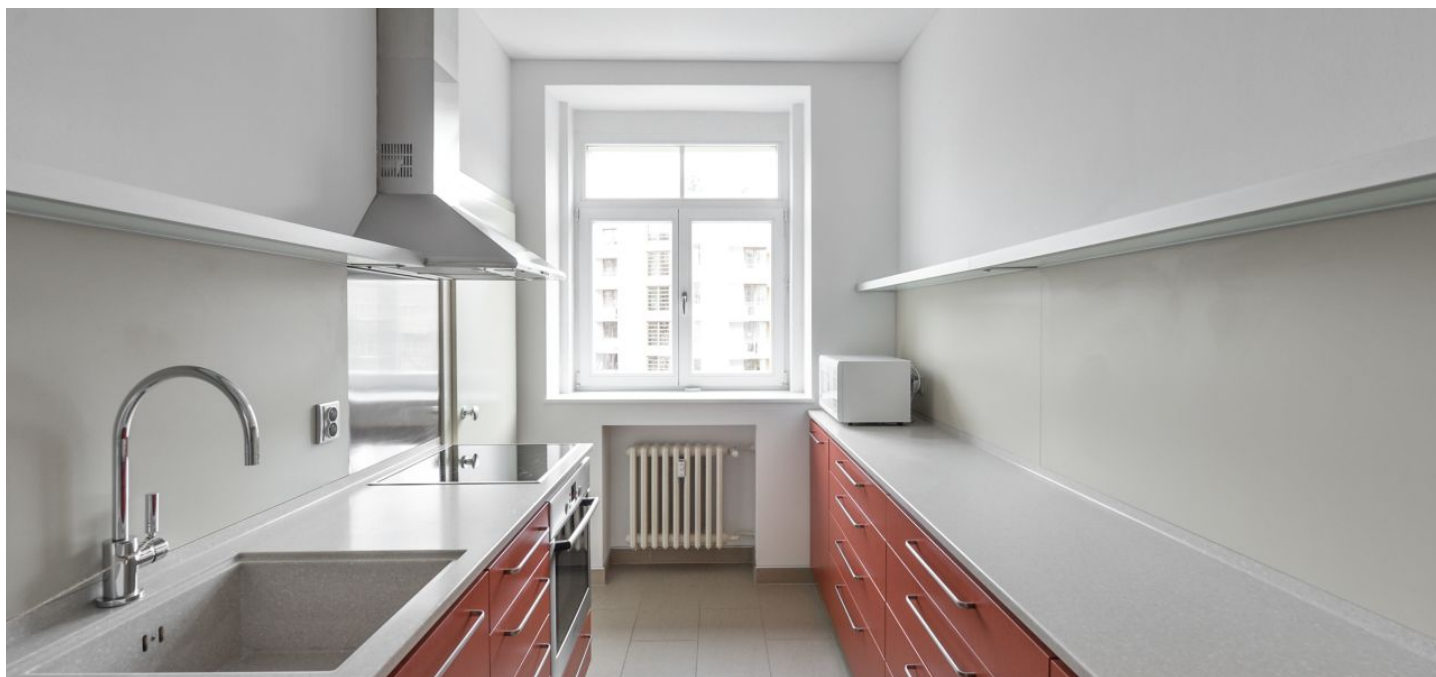




## Byt 3+1

101 m<sup>2</sup>, Praha 6, Dejvice, Zelená

Pronajato





## Byt 3+1

101 m<sup>2</sup>, Praha 6, Dejvice, Zelená

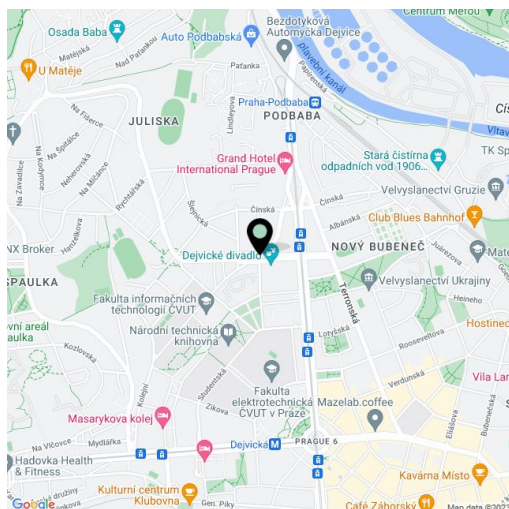
## Pronajato

Celková plocha	102 m <sup>2</sup>
Podlahová plocha*	101 m <sup>2</sup>
Balkón	1 m <sup>2</sup>
Parkování	Parkování v garáži.
Garáž	Ano
Sklep	-
PENB	G
Referenční číslo	25407
K dispozici od	lhned

**Kompletně nově zrekonstruovaný, částečně zařízený byt s balkonem a parkováním, situovaný v 1. patře dobře udržovaného činžovního domu s výtahem v atraktivní lokalitě v Praze 6. 15 minut chůze od stanice metra Dejvická, v bezprostřední blízkosti areálu ČVUT a veškeré občanské vybavenosti, v pěším dosahu parku Stromovka, v rychlém dosahu letiště a četných mezinárodních škol.**

Interiér bytu tvoří obývací pokoj s jídelním prostorem (40 m<sup>2</sup>), plně vybavená kuchyň se spíží, 2 samostatné ložnice s vestavěnými skříněmi, koupelna (sprchový kout, toaleta) s balkonem do dvora, toaleta pro hosty a vstupní hala s vestavěnými skříněmi.

Velká okna, dřevěné parkety, dlažba, bezpečnostní vstupní dveře, centrální vytápění, zatemňovací venkovní žaluzie, pračka, sušička, myčka, mikrovlnná trouba, kabelové připojení UPC - TV a internet. Byt je možno zařídit nábytkem za vyšší nájemné. Možnost pronájmu garáže ve dvoře za 2000 Kč měsíčně. Poplatky za společné domovní služby, topení a vodu cca 5700 Kč měsíčně pro 2 osoby. Elektřina se hradí zvlášť (převod na nájemce).



\* Výměra jednotky dle občanského zákoníku.

Plocha je tvořena součtem celé plochy jednotky a ohraničená obvodovými zdmi.



## Byt 3+1

101 m<sup>2</sup>, Praha 6, Dejvice, Zelená

Pronajato

BYT 3+1 CELKEM 101 m<sup>2</sup> ZELENA ul., P6

