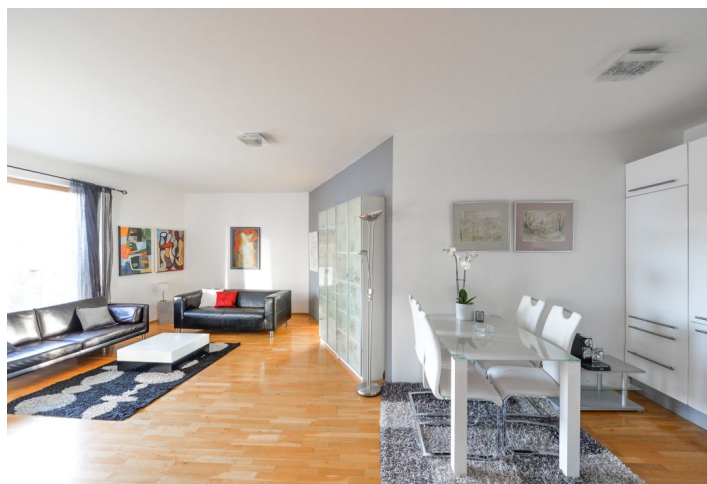
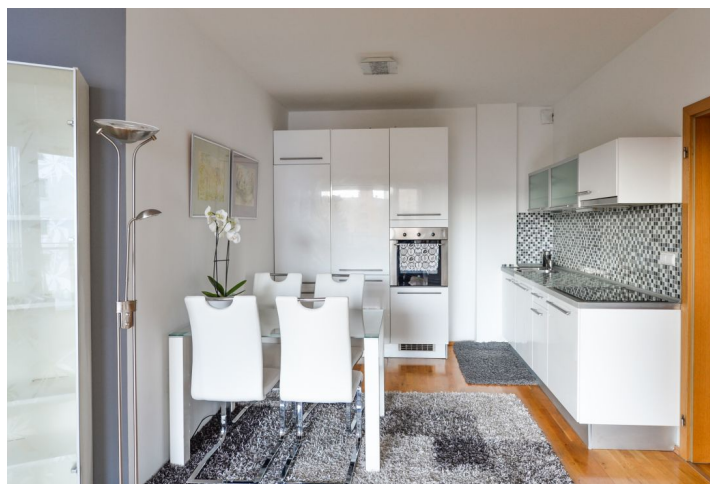




Byt 4+kk

85 m², Praha 6, Vokovice, Tibetská

Prodáno





Byt 4+kk

85 m², Praha 6, Vokovice, Tibetská

Prodáno

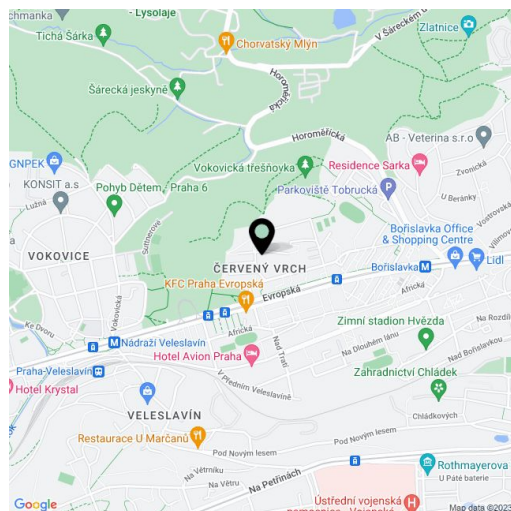
Celková plocha	110 m ²
Podlahová plocha*	85 m ²
Terasa	25 m ²
Parkování	1 garážové stání
Garáž	Ano
Sklep	Ano
Poplatky za služby	6 682 Kč měsíčně
PENB	G
Referenční číslo	25396

Byt s 25 m² terasou situovaný ve zvýšeném přízemí rezidenčního komplexu Terasy Červený Vrch, s recepcí, ostrahou a podzemním parkováním. Klidná lokalita v blízkosti Šáreckého údolí, 5 minut jízdy do mezinárodní školy ISP a s rychlým spojením na letiště a do centra díky nedaleké stanici metra Bořislavka.

Byt tvoří obývací pokoj s jídelním prostorem, plně vybavenou kuchyní a vstupem na terasu, 3 ložnice, koupelna s vanou a toaletou a vstupní chodba. K vybavení patří **dřevěné parkety**, keramické obklady a dlažba, bezpečnostní vstupní dveře, žaluzie, domácí vrátný. Kupní cena zahrnuje **sklepní kóji a 1 parkovací stání v podzemní garáži**. Bezbariérové bydlení.

Velmi klidná ulice u přírodní rezervace Šárka, nedaleko vodní nádrže Džbán. V blízkém okolí je k dispozici mateřská a základní škola, gymnázium, supermarket, restaurace, kavárny, několik dětských hřišť, lékárna a další služby občanské vybavenosti.

Byt 84,88 m², terasa 24,8 m².



* Výměra jednotky dle občanského zákoníku.

Plocha je tvořena součtem celé plochy jednotky a ohraničená obvodovými zdmi.



Byt 4+kk

85 m², Praha 6, Vokovice, Tibetská

Prodáno

