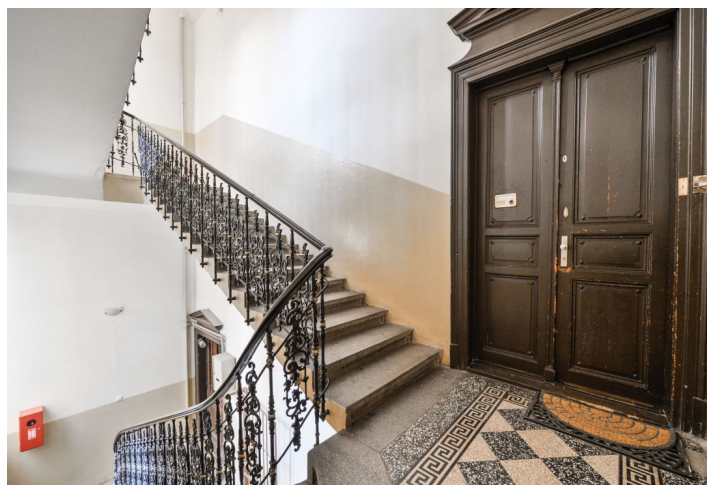




## Byt 4+1

133 m<sup>2</sup>, Praha 1, Nové Město, Opletalova

Prodáno





## Byt 4+1

133 m<sup>2</sup>, Praha 1, Nové Město, Opletalova

Prodáno

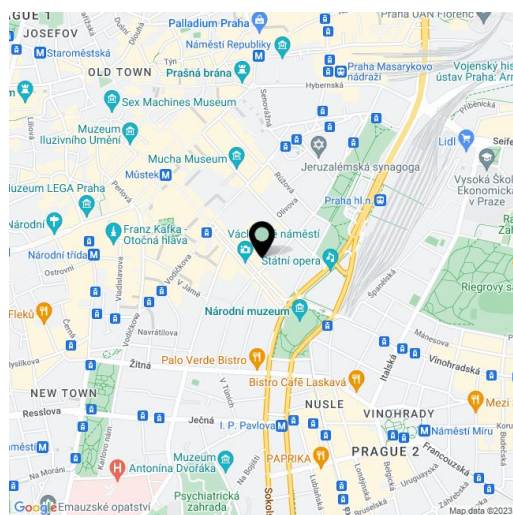
Celková plocha	136 m <sup>2</sup>
Podlahová plocha*	133 m <sup>2</sup>
Balkón	3 m <sup>2</sup>
Parkování	-
Sklep	Ano
PENB	G
Referenční číslo	25316

**Byt 4+1 s balkonem vhodný ke kompletní rekonstrukci se nachází ve 1. patře činžovního domu bez výtahu, situovaného v dochozí vzdálenosti do 5 minut od Václavského náměstí, náměstí Republiky a Hlavního nádraží.**

Dispozice nabízí obývací pokoj, samostatnou kuchyni, 3 ložnice, koupelnu, samostatnou toaletu, spíž a předsíň. Vhodné dispoziční řešení pro vytvoření dvou bytových jednotek, ať už za účelem pronájmu nebo dvougeneračního bydlení. K vybavení patří původní **dřevěné parkety, originální dřevěná okna** bez izolace, plynový kotel. **Výška stropů 4,5 m.**

Vyhledávaná centrální lokalita disponuje veškerou občanskou vybaveností a dobrou dostupností MHD včetně všech linek metra. V okolí se nachází četné možnosti zábavy a kulturního i sportovního vyžití, školy, kavárny, restaurace.

Interiér 133 m<sup>2</sup>, balkon 2,5 m<sup>2</sup>.



\* Výměra jednotky dle občanského zákoníku.

Plocha je tvořena součtem celé plochy jednotky a ohraničená obvodovými zdmi.