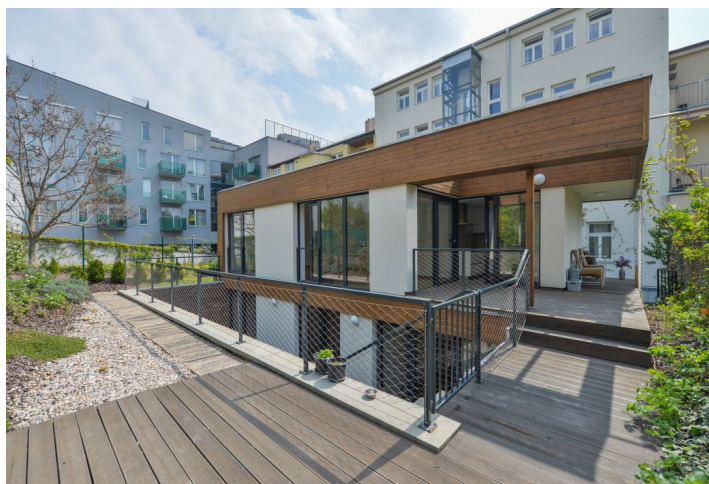




## Byt 4+kk

109 m<sup>2</sup>, Praha 5, Smíchov, Holečkova

Pronajato





## Byt 4+kk

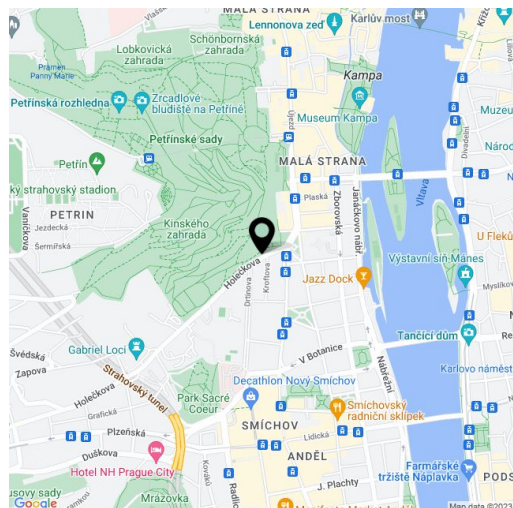
109 m<sup>2</sup>, Praha 5, Smíchov, Holečkova**Pronajato**

Celková plocha	151 m <sup>2</sup>
Podlahová plocha*	109 m <sup>2</sup>
Terasa	42 m <sup>2</sup>
Parkování	Možnost parkování v nedalekých garážích.
Garáž	Ano
Sklep	-
PENB	D
Referenční číslo	25290
K dispozici od	lhned

**Mezonetový byt se 2 terasami a malou zahrádkou, atypicky situovaný ve vnitrobloku renovovaného činžovního domu v atraktivní rezidenční lokalitě Hřebenky, v blízkosti Francouzského lycea, Kinského zahrady, Petřína a nákupního a zábavního centra Nový Smíchov. Lokalita s rychlou dostupností do centra, 5 minut chůze k tramvajím. 100 m od domu je autobusová zastávka s přímým spojením na letiště.**

V horní úrovni se nachází obývací pokoj s plně vybavenou kuchyní a přístupem na **terasu**, toaleta pro hosty a vstupní hala s vestavěnými skříněmi. Ve spodním patře jsou umístěny 3 samostatné ložnice, všechny s přístupem na **terasu**, koupelna (sprchový kout, bidet, toaleta) a technická komora. Horní a dolní terasa jsou propojeny schodištěm.

**Dubové podlahy**, dlažba, velkoplošná hliníková okna s dvojskly, elektrický kotel, myčka, kombinovaná horkovzdušná / parní trouba, mikrovlnná trouba, shoz na prádlo, pračka, sušička. Možnost **parkování** v nedalekých garážích za 2000Kč/měs. Domovní služby jsou zahrnuty v ceně nájmu. Záloha na spotřebu vody 400 Kč/os/měs. Elektrina se hradí zvlášť.



\* Výměra jednotky dle občanského zákoníku.

Plocha je tvořena součtem celé plochy jednotky a ohraničená obvodovými zdmi.