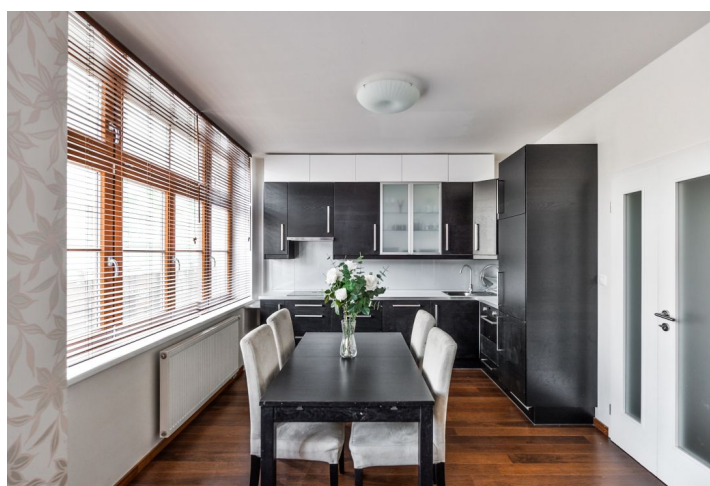
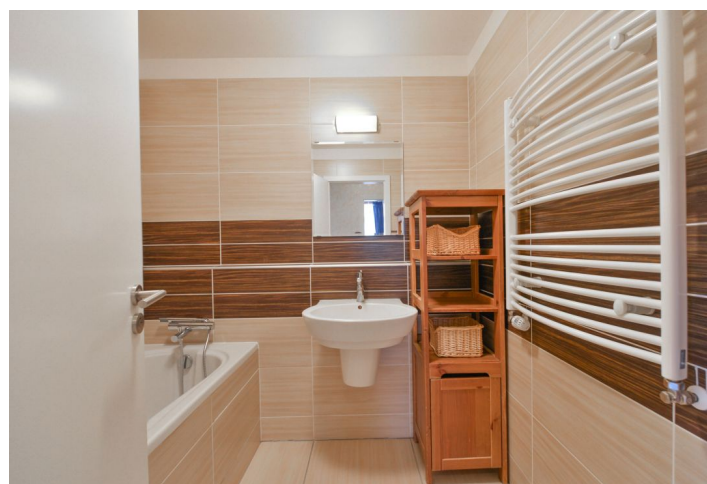




## Byt 3+kk

73 m<sup>2</sup>, Praha 4, Michle, Magistrů

Pronajato





## Byt 3+kk

73 m<sup>2</sup>, Praha 4, Michle, Magistrů

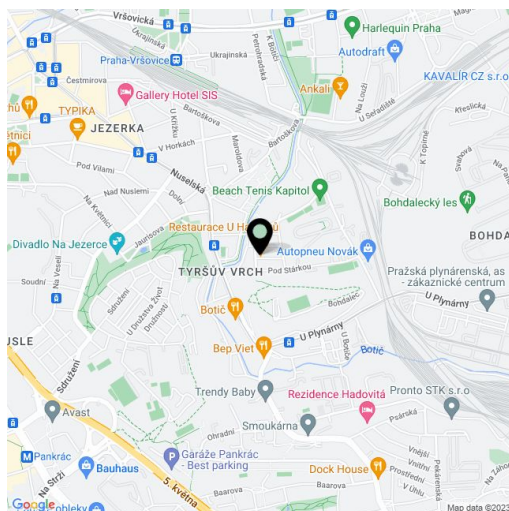
Pronajato

|                  |                                      |
|------------------|--------------------------------------|
| Celková plocha   | 73 m <sup>2</sup>                    |
| Parkování        | Parkovací stání před budovou v ceně. |
| Sklep            | -                                    |
| PENB             | G                                    |
| Referenční číslo | 25140                                |
| K dispozici od   | lhned                                |

Moderní zařízený byt v 1. patře kompletně zrekonstruované budovy z r. 1930 s výtahem. Klidná lokalita pod Tyršovým vrchem u potoka Botič, s množstvím zeleně v okolí, dobrou občanskou vybaveností (škola minutu chůze od domu) a rychlým spojením do centra - cca 15 min. tramvaji.

Interiér bytu tvoří obývací pokoj s plně vybavenou kuchyní a jídelním prostorem, 2 samostatné ložnice, koupelna s vanou, samostatná toaleta a vstupní hala s vestavěnými skříněmi.

Velká okna, dřevěné podlahy a dlažba, bezpečnostní vstupní dveře, centrální vytápění, žaluzie, pračka, sušička, myčka, mikrovlnná trouba, nádobí a kuch. náčiní, TV. Parkovací stání před budovou v ceně. Poplatky za společné domovní služby, vytápění a vodu cca 2500 Kč měsíčně. Elekřina se převádí na nájemce.



\* Výměra jednotky dle občanského zákoníku.

Plocha je tvořena součtem celé plochy jednotky a ohraničená obvodovými zdmi.