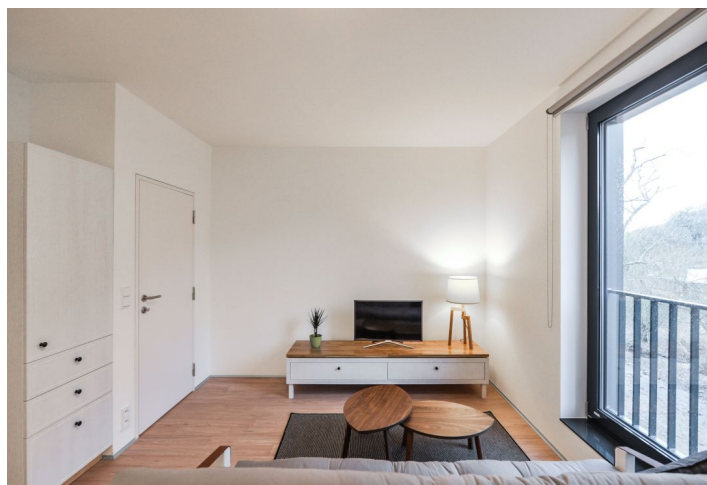




Byt 2+kk

36 m², Praha 6, Dejvice, V Šáreckém údolí

Pronajato





Byt 2+kk

36 m², Praha 6, Dejvice, V Šáreckém údolí

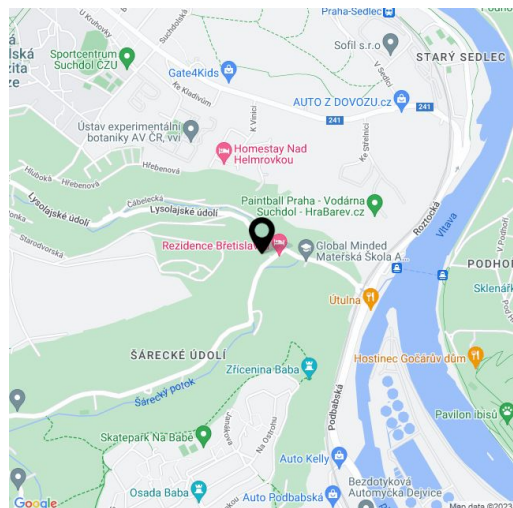
Pronajato

Celková plocha	36 m ²
Parkování	Garážové stání zahrnuto v ceně.
Garáž	Ano
Sklep	-
Poplatky za služby	Spotřeba energií se hradí zvlášť dle skutečné spotřeby (plyn, voda, elektrina).
PENB	G
Referenční číslo	25118
K dispozici od	lhned

Kompletně zařízený byt s krásným výhledem do okolní zeleně, situovaný v přízemí rezidenčního komplexu Břetislavka (bretislavka.cz) z dílny ateliéru m4 architekti, s nadstandardními službami, upravenou zahradou na kraji potoka a parkováním, situovaný v krásném prostředí Šáreckého údolí s lesnatými svahy. Klidná lokalita s rychlým spojením do centra, na letiště a do mezinárodních škol, pár zastávek autobusem k metru Dejvická s plnou vybaveností v okolí. Služby v komplexu zahrnují mimo jiné výtah, ostrahu, online recepci, služby sousední restaurace, půjčovnu kol, grilování na zahradě a informace o dění v Praze a okolí.

Interiér bytu tvoří obývací pokoj s plně vybavenou kuchyní a pracovním koutem, 1 ložnice, koupelna se sprchovým koutem a toaletou a vstupní chodba.

Výhled do zahrady, inteligentní systém ovládání domácnosti, alarm, vinylové podlahy, podlahové vytápění, bezpečnostní vstupní dveře, vestavěné skříně a úložné prostory, rolety, TV, pračka, myčka, kombinovaná mikrovlnná trouba, základní nádobí a kuchyňské náčiní, rozkládací pohovka futon, ložní prádlo, ručníky. V ceně jsou zahrnuty společné služby, internet, alarm s napojením na PCO a 1x týdně úklid a výměna ložního prádla a ručníků. Střednědobý a dlouhodobý pronájem (od 3 měsíců). Nájemce neplatí provizi.



* Výměra jednotky dle občanského zákoníku.

Plocha je tvořena součtem celé plochy jednotky a ohraničená obvodovými zdmi.