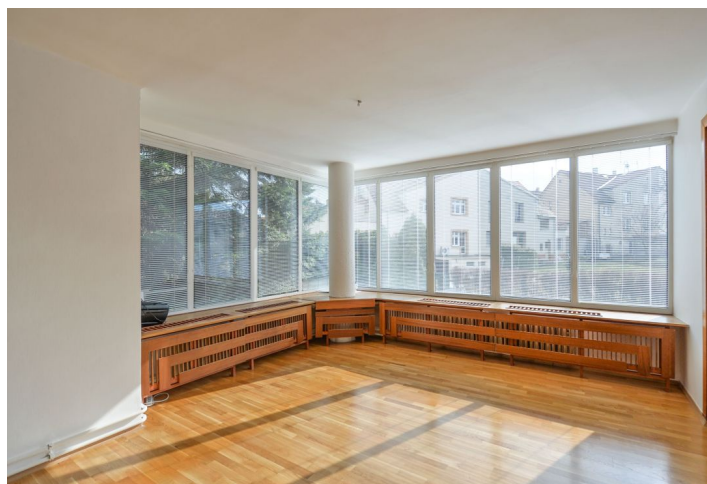
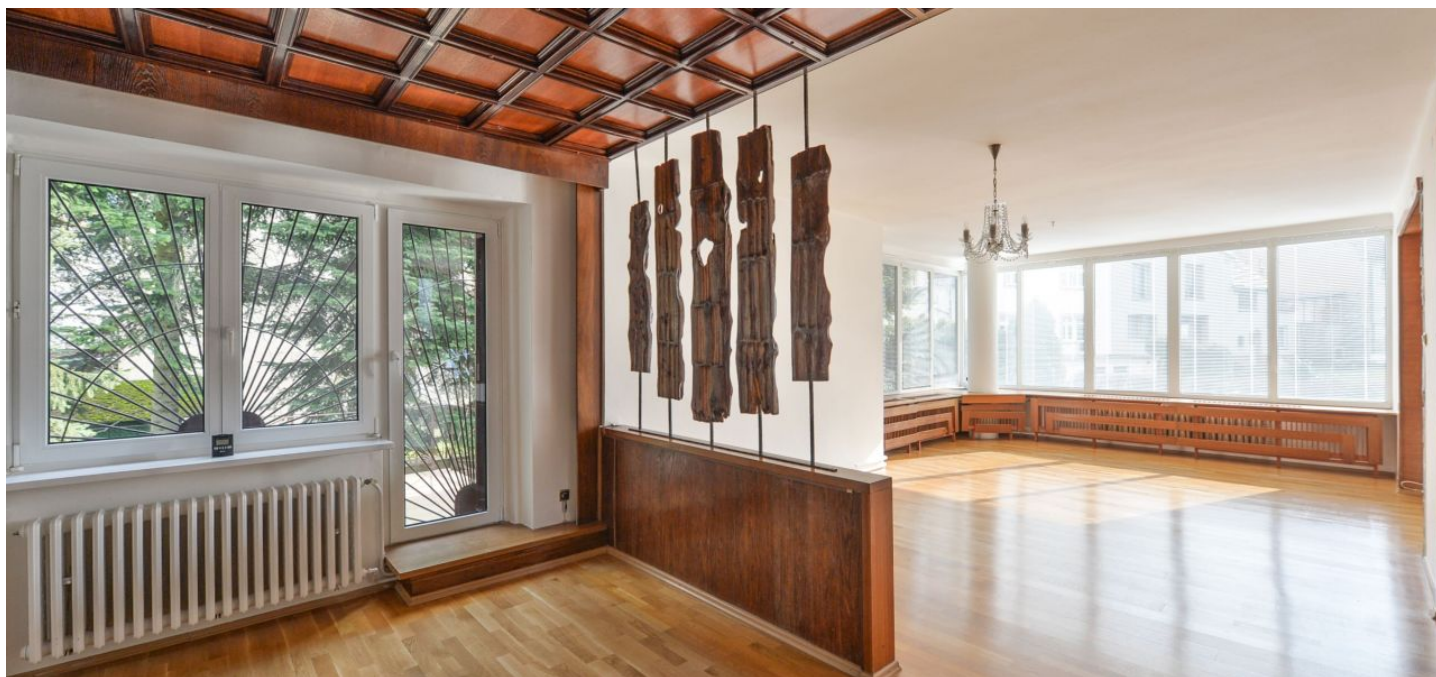




## Rodinný dům 4+1

257 m<sup>2</sup>, Praha 5, Radlice

Pronajato





## Rodinný dům 4+1

257 m<sup>2</sup>, Praha 5, Radlice

Pronajato

|                  |                           |
|------------------|---------------------------|
| Pozemek          | 693 m <sup>2</sup>        |
| Zastavěná plocha | 121 m <sup>2</sup>        |
| Zahrada          | 572 m <sup>2</sup>        |
| Parkování        | Garáž a stání na pozemku. |
| Garáž            | Ano                       |
| Sklep            | Ano                       |
| PENB             | F                         |
| Referenční číslo | 25072                     |
| K dispozici od   | Ihned                     |

Nabízíme k pronájmu třípodlažní nezařízený rodinný dům s pěkně upravenou zahradou se vzrostlými stromy, situovaný v klidné rezidenční čtvrti v Praze 5 na Smíchově, oblast Malvazinky, nedaleko parku Na Farkáně. Lokalita plná zeleně v rychlém dosahu komerčních center Anděl a Waltrovka, Francouzské a Německé mezinárodní školy a stanic metra Jinonice a Radlická.

Přízemí: světlý obývací pokoj s jídelnou, barovým koutem a vstupem na terasu a do zahrady, plně vybavená kuchyň se spíží, toaleta, vstupní hala. Mezipatro: terasa. 1. patro: 3 ložnice (jedna s balkonem), koupelna se sprchovým koutem, toaleta. Suterén: vybavená šatna, koupelna s vanou a sprchovým koutem, technické zázemí, skladové prostory, zadní vstup do domu, vstup do garáže.

Dřevěné plovoucí podlahy, dlažba, dřevěné stropy / obložení v jídelně a baru, funkční krb, dostatek úložných prostor, žaluzie, plynový kotel, myčka, mikrovlnná trouba, alarm, satelitní TV připojení. K dispozici garáž a parkovací stání na pozemku. Poplatky za domovní služby a vodu 6.000 Kč/měs. Plyn a elektřina budou převedeny na nájemce.