



Byt 3+kk

105 m², Brno-město, Brno - střed, Jakubské náměstí

Prodáno



**Byt 3+kk**105 m², Brno-město, Brno - střed, Jakubské náměstí**Prodáno**

Celková plocha	112 m ²
Podlahová plocha*	105 m ²
Balkón	7 m ²
Parkování	-
Sklep	-
PENB	G
Referenční číslo	25065

Klimatizovaný byt 3+kk se dvěma balkóny a výhledem na gotický kostel sv. Jakuba je situován v 5. podlaží bytového domu z počátku 20. století s bohatě zdobenou fasádou, který tvoří dominantu Jakubského náměstí v samém srdci brněnské metropole.

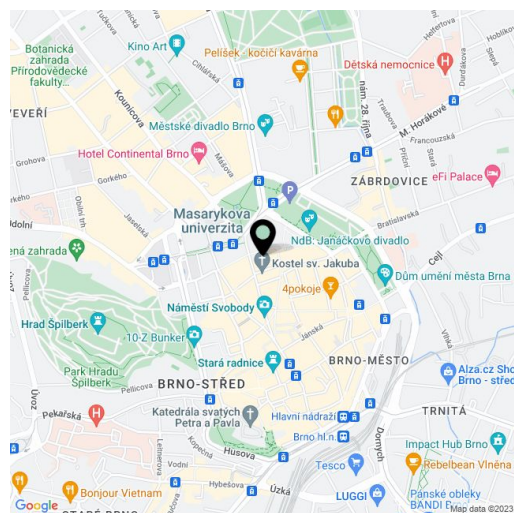
Dispozici tvoří velká vstupní hala s oddělenou šatnou, kuchyně s jídelnou, spíží a přístupem na **balkon**, dále světlý, jižně orientovaný obývací pokoj, koupelna a 2 ložnice: jedna s **arkýřovým oknem**, druhá s **prostorným balkonem** do vnitrobloku.

Interiér byl před několika lety citlivě zrekonstruován se zvláštním ohledem na zachování původních prvků a materiálů: repasována byla špaletová okna, dřevěné parkety nebo klasické obložení. Zároveň však bylo myšleno na dostatečný komfort, proto je zde **klimatizace a vytápěná podlaha**. V koupelně i kuchyni je **premiové vybavení**, nábytkové kusy včetně prostorných vestavěných skříní nebo knihovny byly vyráběné na míru. Budova v historizujícím slohu od **architekta Maxmiliána Montera** je dobře udržovaná a je zde výtah. V některém z nedalekých garážových domů je možnost pronájmu či zakoupení parkovacího stání. Je také možné zajistit rezidenční parkovací povolení, na jehož základě lze parkovat na volných místech na ulici.

V suterénu domu funguje kavárna, v sousedství Divadlo Bolka Polívky. Náměstí přezdívané „Jakubák“ je místem s **jedinečnou energií** a atmosférou, kterou si lze užívat v některém z přilehlých podniků. Každoročně se zde v létě pořádá **kulturní festival**. Místo je skvěle dostupné hromadnou dopravou, občanská vybavenost včetně mateřské a základní školy je však i v pěší vzdálenosti. V nedalekém okolí se nachází Janáčkovo divadlo a několik **parků** včetně **podhradí Špilberku**.

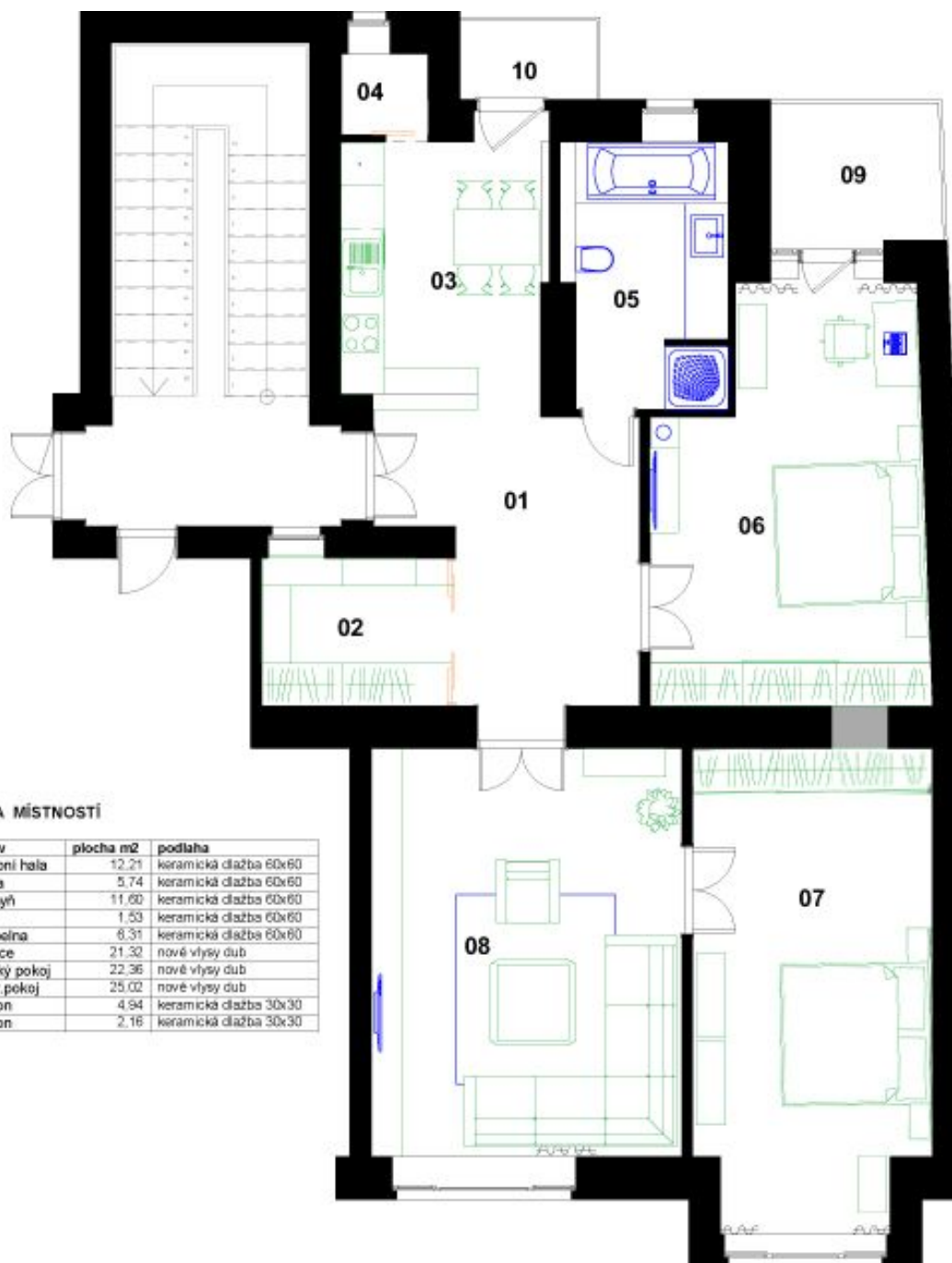
Interiér 105 m², balkony 4,94 m² + 2,16 m².

Byt bude k dispozici od května 2021.



* Výměra jednotky dle občanského zákoníku.

Plocha je tvořena součtem celé plochy jednotky a ohraničená obvodovými zdmi.

**Byt 3+kk**105 m², Brno-město, Brno - střed, Jakubské náměstí**Prodáno****LEGENDA MÍSTNOSTÍ**

č.m.	název	plocha m ²	podlaha
01	vstupní hala	12,21	keramická dlažba 60x60
02	šatna	5,74	keramická dlažba 60x60
03	kuchyň	11,60	keramická dlažba 60x60
04	spíž	1,53	keramická dlažba 60x60
05	koupelna	6,31	keramická dlažba 60x60
06	ložnice	21,32	nové vlysy dub
07	dětský pokoj	22,36	nové vlysy dub
08	obývací pokoj	25,02	nové vlysy dub
09	balkon	4,94	keramická dlažba 30x30
10	balkon	2,16	keramická dlažba 30x30