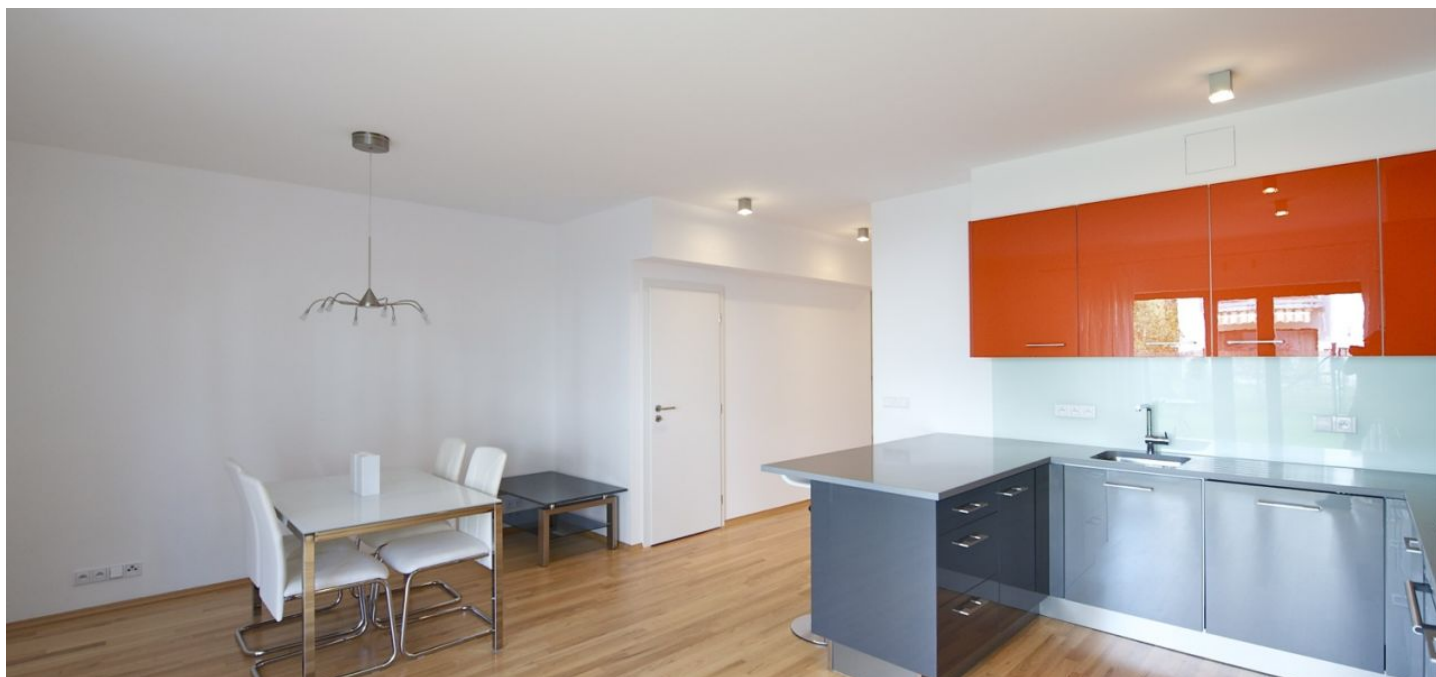




## Rodinný dům 4+1

170 m<sup>2</sup>, Praha-západ, Statenice, Statenice

Pronajato





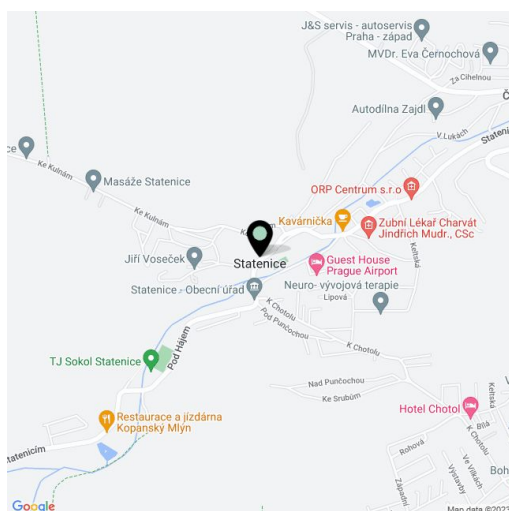
# Rodinný dům 4+1

170 m<sup>2</sup>, Praha-západ, Statenice, Statenice

Pronajato

Parkování	Ano
Sklep	-
PENB	G
Referenční číslo	2505
K dispozici od	lhned

Unikátní projekt rezidenčního bydlení v atraktivní přírodní lokalitě s biokoridorem Únětického potoka situovaný 5 km severozápadně od Prahy. Rezidenční komplex v centru obce nabízí luxusní vily inspirované funkcionalismem 20. let, moderní bytové a řadové domy, park s okrasným jezerem a restaurací ve stylu staročeského mlýna, kavárny, obchody, dále školku, dětská hřiště, tenisové kurty. Tento třípodlažní řadový dům nabízí prostornou kuchyň s jídelnou, obývací pokoj, 3 ložnice, jednu s vlastní koupelnou, 2. koupelnu a toaletu pro hosty. Dále má 3 terasy, balkon, úložné prostory, technické zázemí, zahrádku a garáž. Poplatky za společné služby 3.000 Kč měsíčně (ostraha, přístup do fitcentra), spotřeba energií se platí zvlášť. K dispozici od Zář 2012.

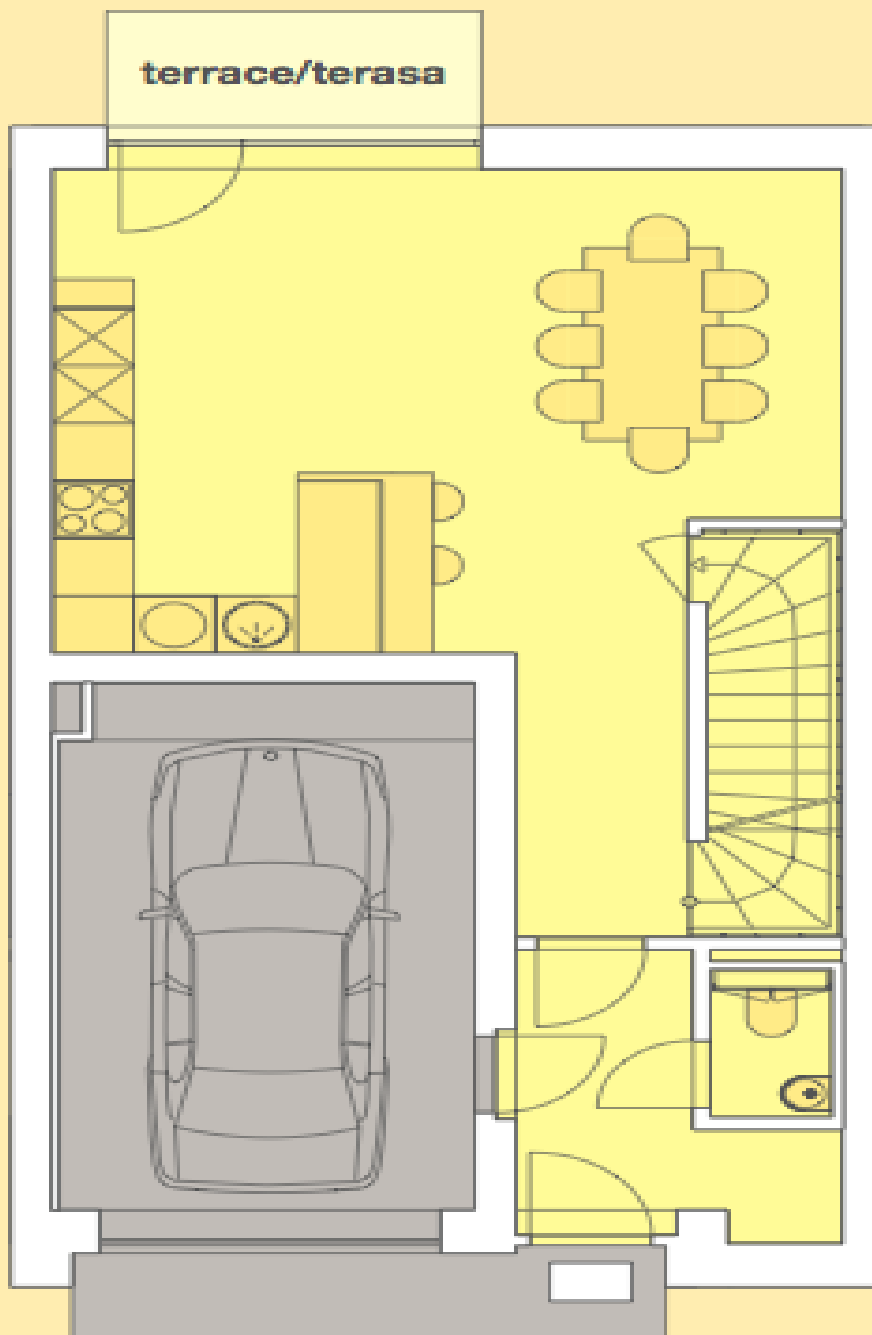




## Rodinný dům 4+1

170 m<sup>2</sup>, Praha-západ, Statenice, Statenice

Pronajato



Corridor/Chodba:	5,40 m <sup>2</sup>
Garage/Garáž:	17,41 m <sup>2</sup>
Kitchen and dining area/Kuchyň a jídelna:	32,11 m <sup>2</sup>
Storage space/Úložný prostor:	3,23 m <sup>2</sup>
Toilet/WC:	1,21 m <sup>2</sup>

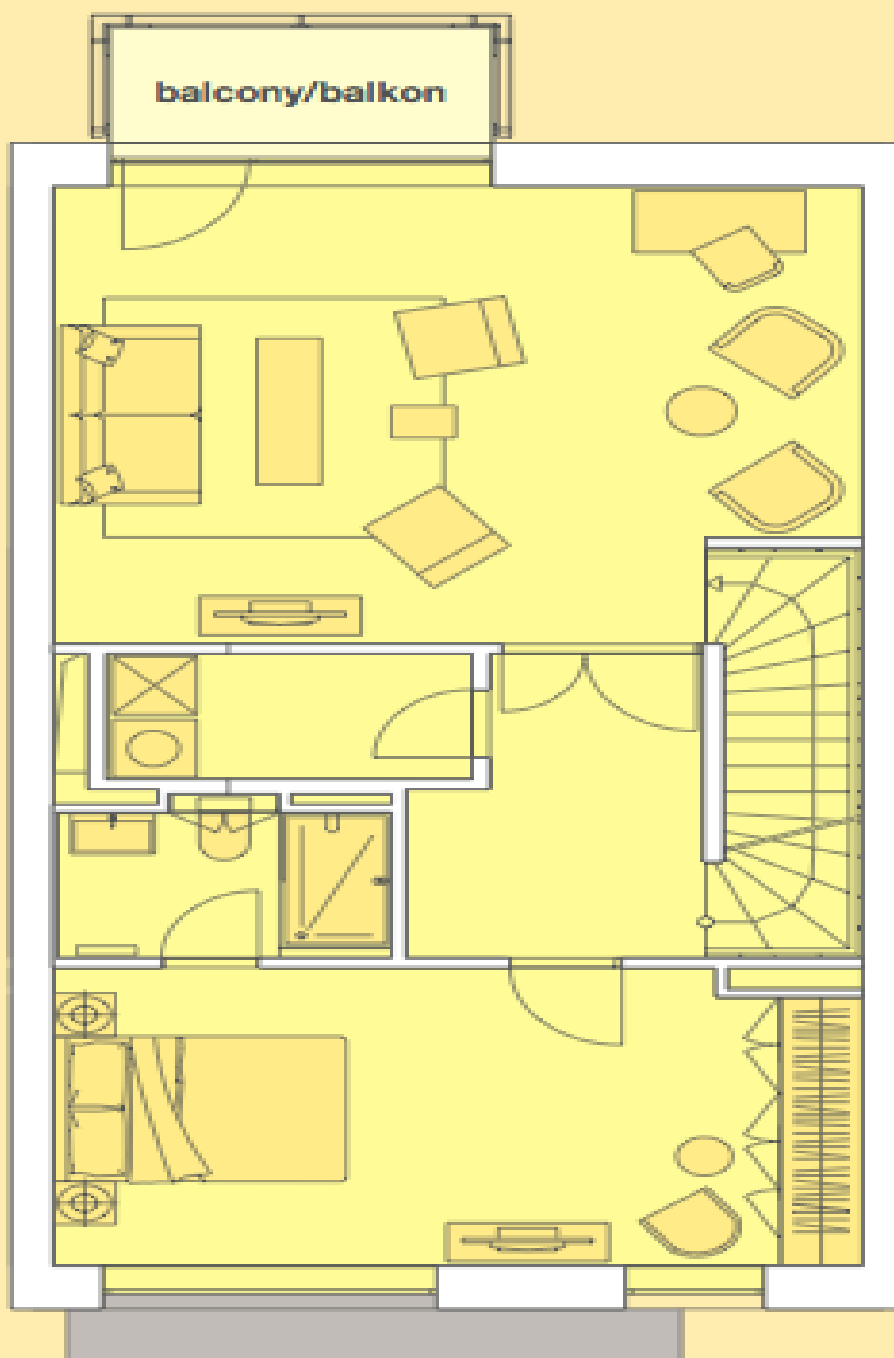
### Ground Floor/Přízemí



## Rodinný dům 4+1

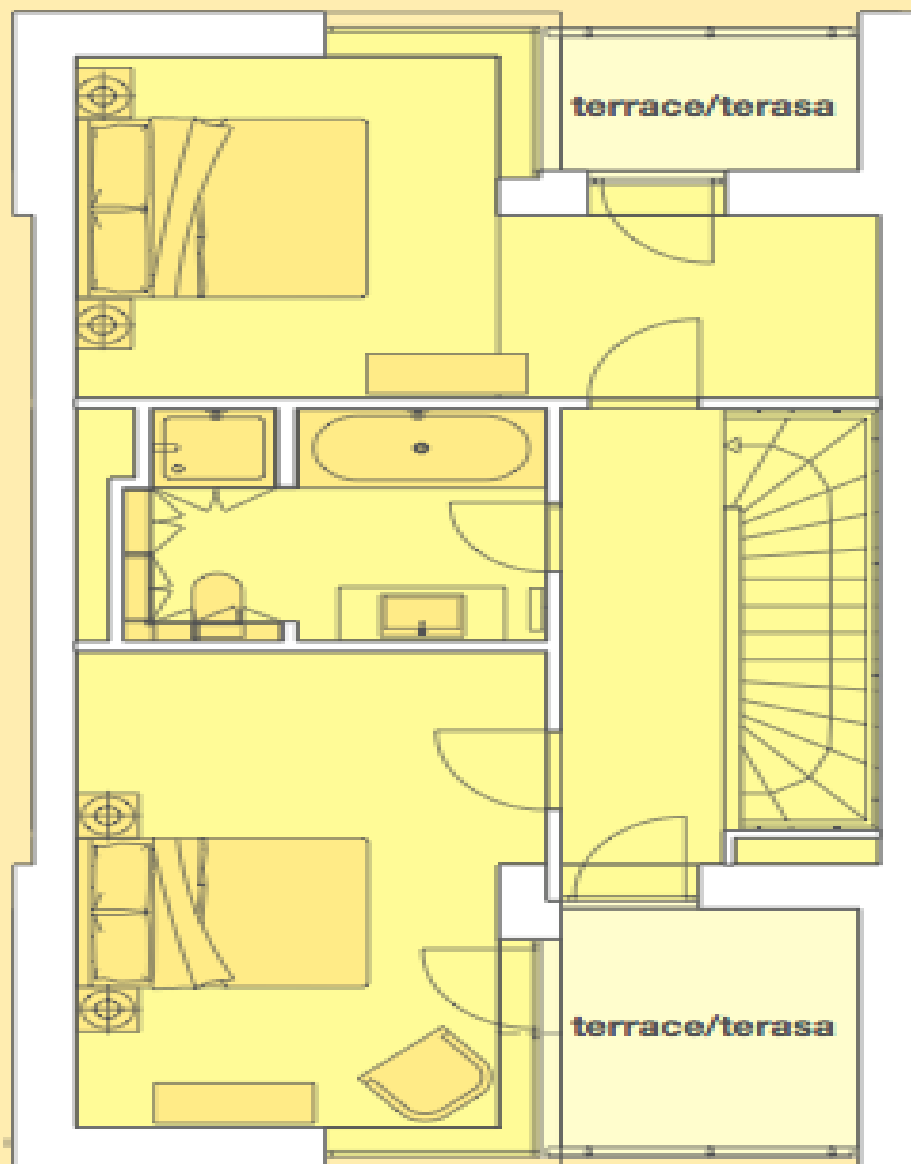
170 m<sup>2</sup>, Praha-západ, Statenice, Statenice

Pronajato



Bedroom/Ložnice:	17,69 m <sup>2</sup>
Corridor/Chodba + Staircase/Schodiště	10,59 m <sup>2</sup>
Living room/Obývací pokoj:	27,13 m <sup>2</sup>
Technical room/Technická místnost:	3,43 m <sup>2</sup>
Bathroom, Toilet/Koupelna, WC:	3,64 m <sup>2</sup>
Balcony/Balkon:	3,30 m <sup>2</sup>

### Floor 1/1. patro

**Rodinný dům 4+1**170 m<sup>2</sup>, Praha-západ, Statenice, Statenice**Pronajato**

Corridor/Chodba + Staircase/Schodiště:	10,02 m <sup>2</sup>
Bedroom/Ložnice:	15,61 m <sup>2</sup>
Bathroom, Toilet/Koupelna, WC:	6,67 m <sup>2</sup>
Bedroom/Ložnice:	15,40 m <sup>2</sup>
Terrace/Terasa:	5,19 m <sup>2</sup>
Terrace/Terasa:	2,93 m <sup>2</sup>

**Floor 2/2. patro**