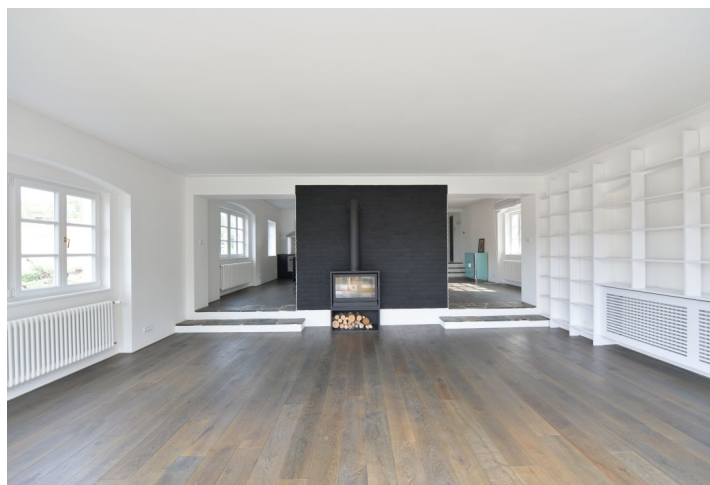




Rodinný dům 6+1

365 m², Praha-západ, Okoř, Okoř

Cena na vyžádání



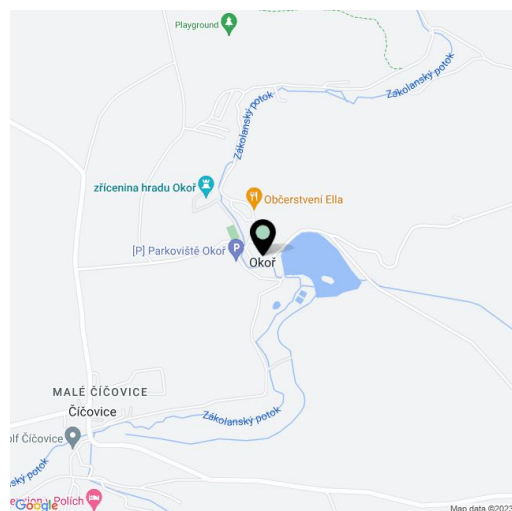


Rodinný dům 6+1

365 m², Praha-západ, Okoř, Okoř

Cena na vyžádání

Pozemek	2 282 m ²
Zastavěná plocha	230 m ²
Zahrada	2 052 m ²
Parkování	Ano
Sklep	Ano
PENB	E
Referenční číslo	25036



Okouzující venkovský rodinný dům s výhledem na zříceninu hradu Okoř, nově dostavěný v historizujícím stylu a částečně vybavený s citem pro detail a soudobý design. Dům se nachází ve slepé ulici nad náměstím v památkové rezervaci, jen 20 minut jízdy autem od nejbližší stanice metra a 30 minut od centra Prahy.

Částečně zapuštěný suterén domu tvoří velká skladová místnost s prádelnou, kotelna, technická místnost, herna a vstup na zahradu. Přízemí se skládá z obývacího pokoje s **krbovými kamny** a francouzskými okny vedoucími na jihozápadně orientovanou terasu, na něž navazuje částečně oddělený prostor jídelny a kuchyně, dále z ložnice pro hosty s vlastní koupelnou a šatnou, samostatné toalety, šatny a vstupní haly. První patro domu pak nabízí hlavní ložnici s privátní koupelnou a šatnou, 2 další ložnice, hlavní koupelnu s vanou a toaletou, 2 šatny a komoru.

K nákladnému vybavení domu patří například **systém inteligentního ovládání domácnosti Nest**, **masivní kartáčované dřevěné podlahy**, velkoformátová keramická dlažba a obklady, dřevěná okna, masivní dřevěné dveře, plně vybavená kuchyně se spotřebiči **Liebherr**, Whirlpool a KitchenAid, plynový kondenzační kotel, vyhřívaná podlaha v hlavní koupelně, **alarm**. Na zahradě je k dispozici venkovní sprcha, ohniště a pískoviště pro děti, dále systém automatické kapkové závlahy. Terasa je vybavena markýzou.

K nemovitosti náleží rozlehlý, částečně svažitý pozemek s nově postaveným zahradním domkem a zpracovaným architektonickým projektem na výstavbu garáže, venkovních parkovacích stání a bazénu.

Dům, který se nachází v romantickém prostředí v blízkosti zříceniny hradu Okoř, si užívá **naprostého klidu a soukromí**. Jsou zde dostupné autobusové linky do Prahy ve směru Nádraží Veveřslavín a stanice metra Dejvická. Veškerá občanská vybavenost se nachází v blízkých Velkých Přílepech, vzdálených přibližně 7 minut cesty autem.

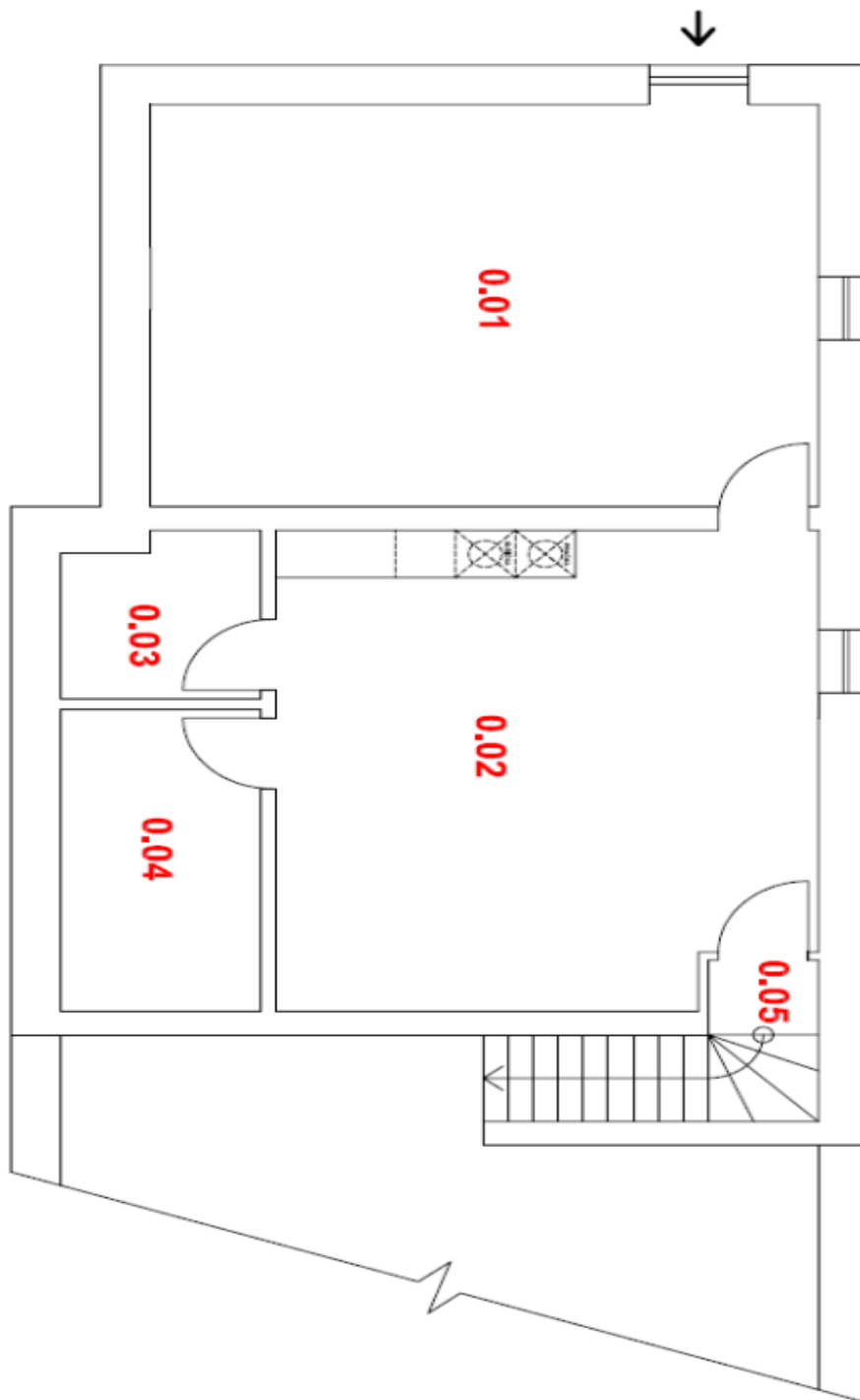
Interiér 365 m², zastavěná plocha 230 m², zahrada 2 052 m², pozemek 2 282 m².



Rodinný dům 6+1

365 m², Praha-západ, Okoř, Okoř

Cena na vyžádání

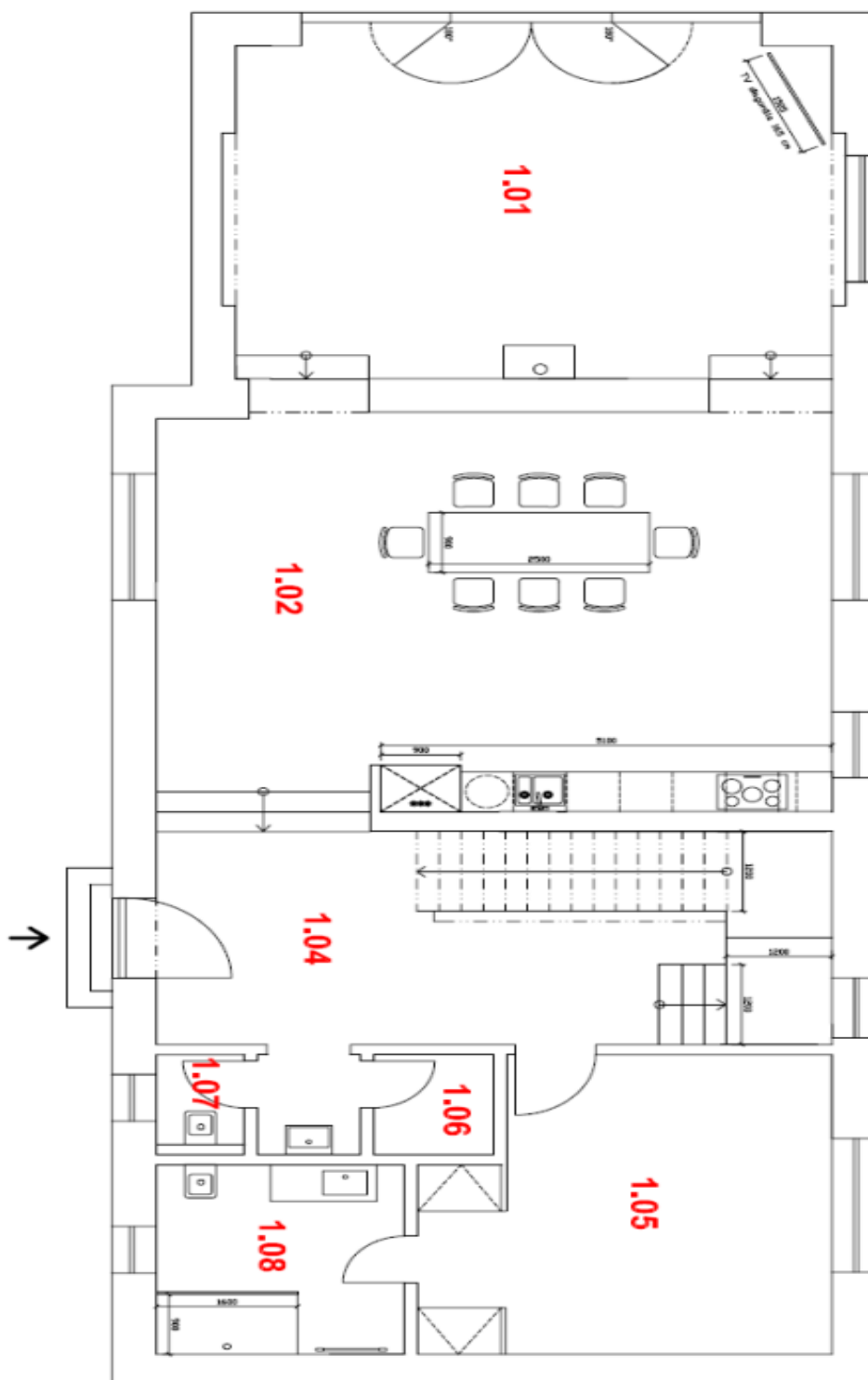




Rodinný dům 6+1

365 m², Praha-západ, Okoř, Okoř

Cena na vyžádání





Rodinný dům 6+1

365 m², Praha-západ, Okoř, Okoř

Cena na vyžádání

