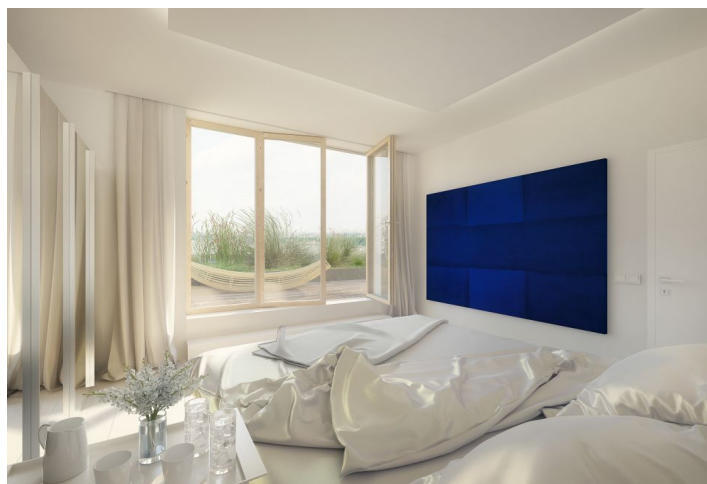




Byt 4+kk

105 m², Praha 10, Vršovice

Prodáno





Byt 4+kk

105 m², Praha 10, Vršovice**Prodáno**

Celková plocha	114 m ²
Podlahová plocha*	105 m ²
Balkón	9 m ²
Parkování	Garážové parkovací stání za příplatek
Garáž	Ano
Sklep	Ano
PENB	B
Referenční číslo	24993

* Výměra jednotky dle občanského zákoníku.
Plocha je tvořena součtem celé plochy jednotky a ohraničená obvodovými zdmi.

Byt 4+kk s balkonem ve 3.NP právě vznikající novostavby, která bude součástí nekonvenčního uzavřeného projektu situovaného v atraktivní lokalitě na rozhraní Vršovic a Vinohrad, s rychlým dosahem centra díky blízkým zastávkám MHD a veškerou občanskou vybaveností.

Dispozice bytu nabídne obývací pokoj s kuchyní, jídelním prostorem a vstupem na balkon, hlavní ložnici s en-suite koupelnou, 2 dětské ložnice, sdílenou koupelnu, samostatnou toaletu a předsíň.

Vybavení bude zahrnovat **dřevěné parketové podlahy** a keramickou dlažbu, dřevěná eurookna s vakuovým dvojsklem a francouzská okna, **protipožární a bezpečnostní vstupní dveře**. Parkování bude umožněno v **podzemní garáži**.

Vršovice jsou oblíbenou, rozvíjející se čtvrtí, která v současné době prochází obnovou, jejímž cílem je vytvoření příjemnějšího a zelenějšího prostředí pro bydlení. Lokalita již nyní disponuje kompletní občanskou vybaveností – v blízkosti najdeme mateřské i základní školy a gymnázia, kavárny, restaurace, obchodní centrum Eden s nepřetržitým provozem, sportovní halu TJ Olymp, plavecký stadion Slavia Praha. Zastávka autobusu pár kroků od domu, v dochozí vzdálenosti 3 minut pak zastávka tramvají Koh-i-noor.

Kupní cena obsahuje DPH a koupě nepodléhá dani z nabytí.
Interiér 105,66 m², balkon 8,64 m².

Projekt nabízí bytové jednotky o dispozicích od 1+kk až 5+kk. Dokončení je plánováno na polovinu roku 2017. Pro více informací a přehled jednotek k dispozici kontaktujte kancelář.