



## Byt 3+kk

79 m<sup>2</sup>, Praha-západ, Dolní Břežany, náměstí Na Sádkách

Pronajato





## Byt 3+kk

79 m<sup>2</sup>, Praha-západ, Dolní Břežany, náměstí Na Sádkách

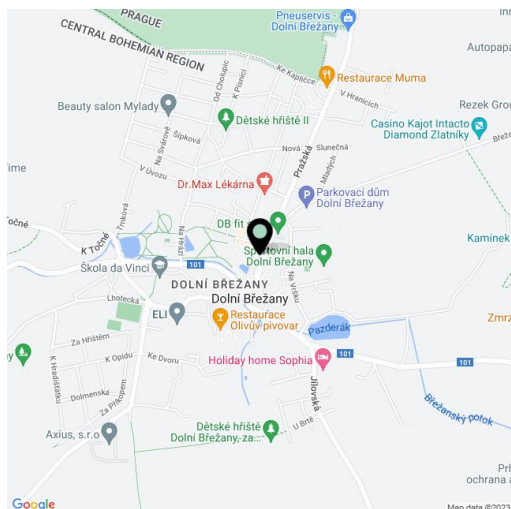
## Pronajato

|                   |                   |
|-------------------|-------------------|
| Celková plocha    | 93 m <sup>2</sup> |
| Podlahová plocha* | 79 m <sup>2</sup> |
| Terasa            | 14 m <sup>2</sup> |
| Parkování         | Garážové stání.   |
| Garáž             | Ano               |
| Sklep             | Ano               |
| PENB              | C                 |
| Referenční číslo  | 24972             |
| K dispozici od    | lhned             |

Moderní byt s 14 m<sup>2</sup> terasou a krásným výhledem na přilehlé jezírko, místní zámek a okolní zeleň, situovaný ve 2. patře novostavby s výtahem a podzemním parkováním. Kvalitní lokalita v klidné rezidenční čtvrti v Dolních Břežanech s výbornou občanskou vybaveností, spoustou zeleně, rybníky, dětskými hřišti a četnými možnostmi sportovního vyžití, poblíž Výzkumného centra ELI. Rychlá dostupnost do Prahy, zastávka příměstské dopravy nedaleko. V Dolních Břežanech se nachází školky, školy, pošta, obchody, kvalitní restaurace, několik parků vč. skateparku a krytý plavecký bazén.

Interiér bytu tvoří obývací pokoj s plně vybavenou kuchyní a přístupem na J/Z terasu, 2 samostatné ložnice s francouzskými okny do náměstí, koupelna s vanou a toaletou, toaleta pro hosty a vstupní hala.

Parkety, dlažba, vestavěné skříně, žaluzie, myčka, mikrovlnná trouba, sklep 8 m<sup>2</sup>. V ceně je zahrnuto jedno garážové stání. Záloha na společné domovní služby, vodu a vytápění cca 4000 Kč měsíčně. Elektřina se hradí zvlášť. Interiér 79 m<sup>2</sup>, terasa 14 m<sup>2</sup>.



\* Výměra jednotky dle občanského zákoníku.

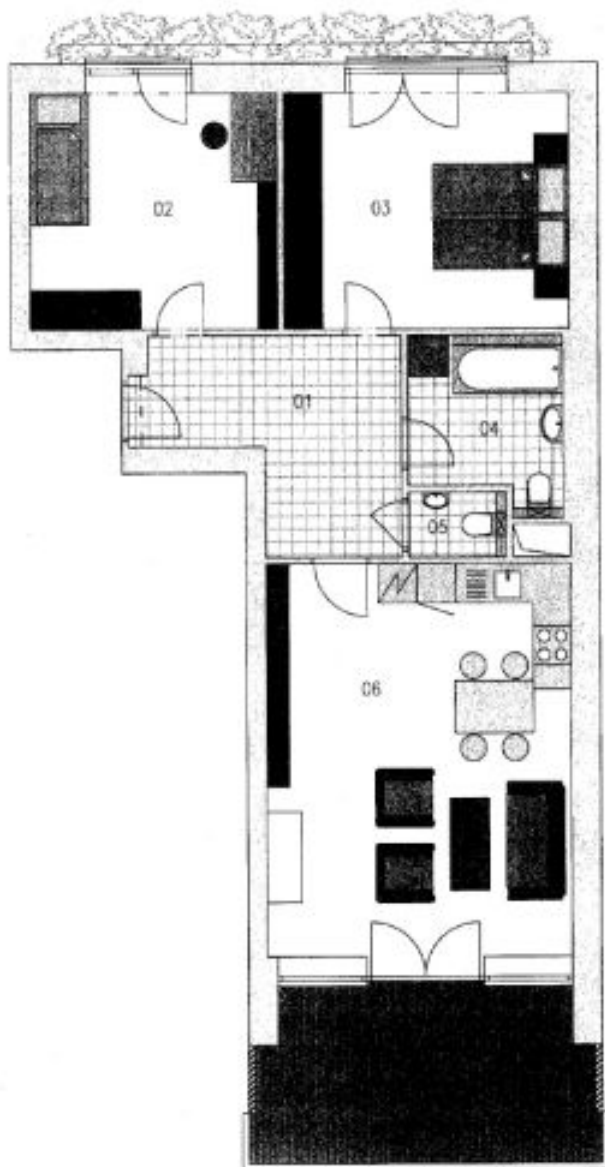
Plocha je tvořena součtem celé plochy jednotky a ohraničená obvodovými zdmi.



## Byt 3+kk

79 m<sup>2</sup>, Praha-západ, Dolní Břežany, náměstí Na Sádkách

Pronajato



### BYT 2.3.1 3 + kk

|                              |                    |              |
|------------------------------|--------------------|--------------|
| 01                           | PŘEDSÍŤ            | 10,53        |
| 02                           | POKŮJ              | 14,15        |
| 03                           | LOŽNICE            | 16,59        |
| 04                           | KOUPELNA           | 5,80         |
| 05                           | WC                 | 1,50         |
| 06                           | OBÝVACÍ POKŮJ + KK | 28,75        |
| PLOCHA POD PRŮKAMÍ           |                    | 1,91         |
| <b>OBYTNÁ PLOCHA BYTU</b>    |                    | <b>79,24</b> |
| BALKON                       |                    | 0,00         |
| TERASA                       |                    | 13,85        |
| ZEMNÍ ZAHRADA                |                    | 0,00         |
| ZAHRADA                      |                    | 0,00         |
| <b>CELKOVÁ UŽITNÁ PLOCHA</b> |                    | <b>93,09</b> |

### OBJEKT 2 3. NP



### CELKOVÁ SITUACE

