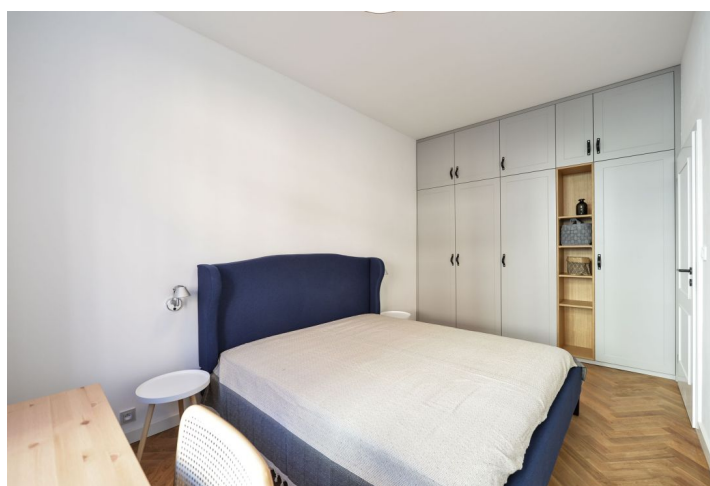
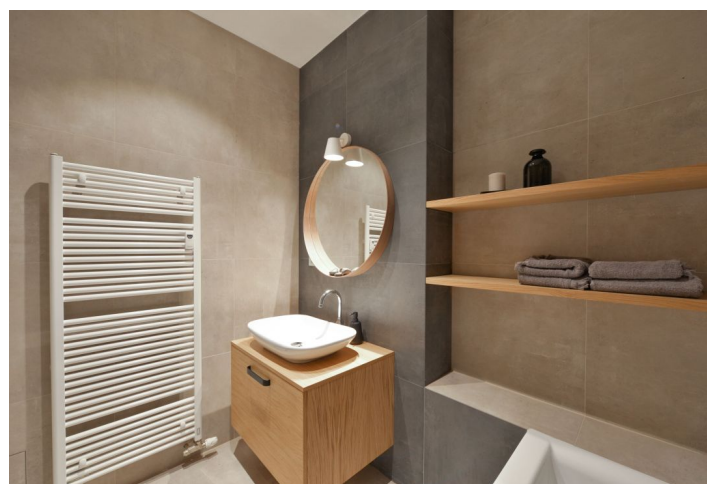


## Byt 2+kk

45 m<sup>2</sup>, Praha 5, Smíchov, Grafická

Pronajato



# Byt 2+kk

# Pronajato

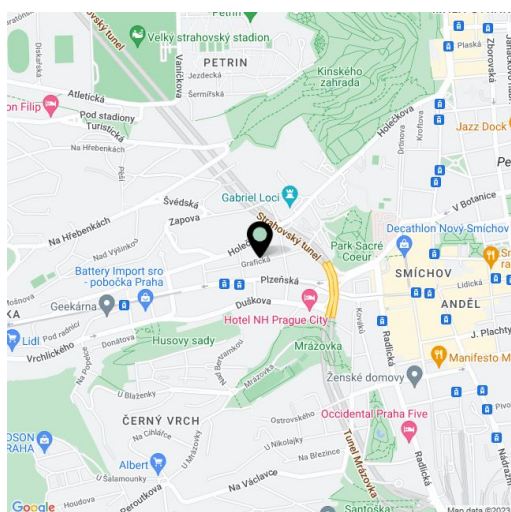
45 m<sup>2</sup>, Praha 5, Smíchov, Grafická

Celková plocha	45 m <sup>2</sup>
Parkování	-
Sklep	-
PENB	C
Referenční číslo	24871
K dispozici od	lhned

Plně zrekonstruovaný byt zařízený designovým nábytkem ve 3. NP kompletně zrekonstruovaného činžovního domu bez výtahu. Dům stojí v klidné ulici v blízkosti parku Sacre Coeur, jednu krátkou zastávku tramvají od nákupního centra Nový Smíchov a stanice metra Anděl s plnou občanskou vybaveností v bezprostředním okolí. Velmi rychlá dostupnost do centra, v blízkém dosahu Francouzského lycea a Kinského zahrady.

Interiér bytu tvoří obývací pokoj s plně vybavenou kuchyní, 1 ložnice, dále koupelna se sprchovým koutem a toaletou a vstupní hala.

Dřevěné parkety, velkoformátová dlažba, vysoké stropy, bezpečnostní vstupní dveře, vestavěné skříně / úložné prostory, plynové topení, pračka, myčka, TV, videotelefon, společné balkony v mezipatrech budovy. Zálohy na společné domovní služby, topení a vodu 3000 Kč měsíčně pro 1 osobu, 3400 Kč/měs. pro 2 osoby. Elektřina bude převedena na nájemce.



\* Výměra jednotky dle občanského zákoníku.

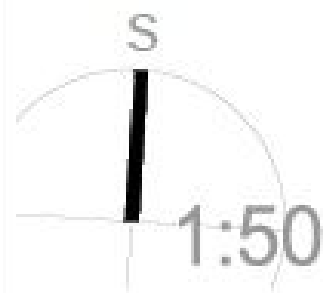
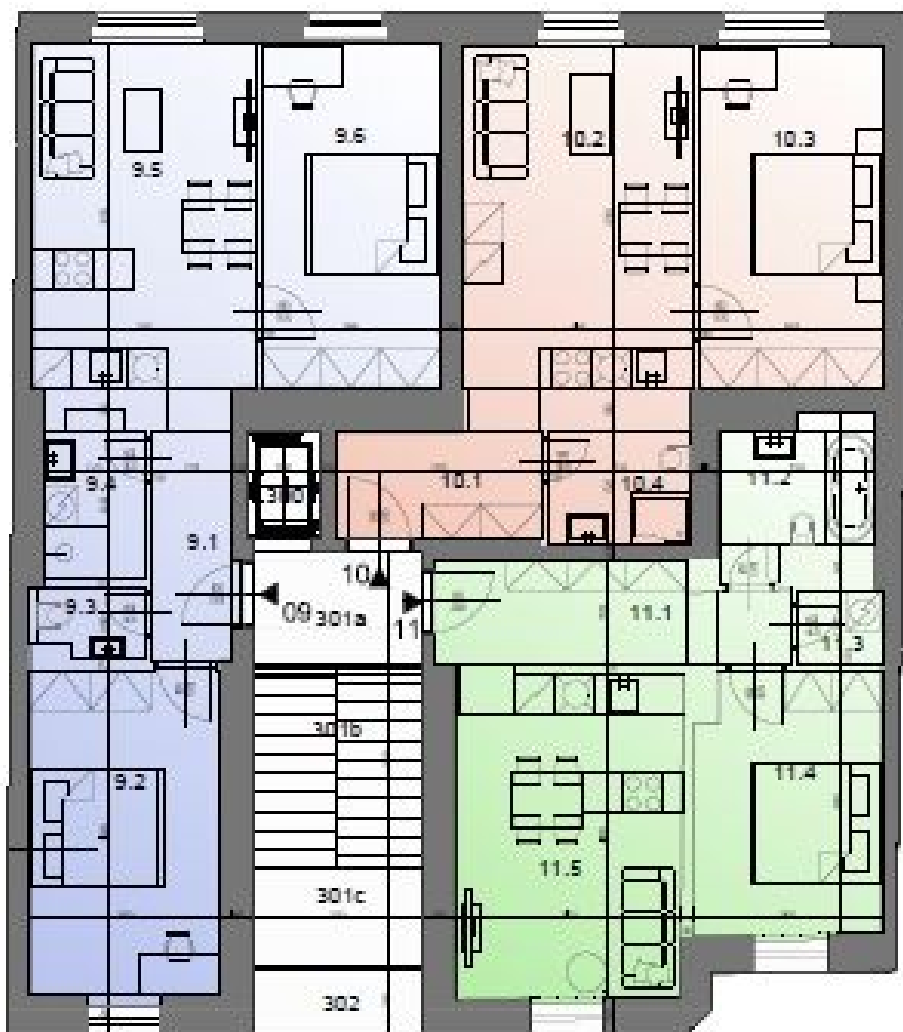
Plocha je tvořena součtem celé plochy jednotky a ohraničená obvodovými zdmi.

## Byt 2+kk

45 m<sup>2</sup>, Praha 5, Smíchov, Grafická

Pronajato

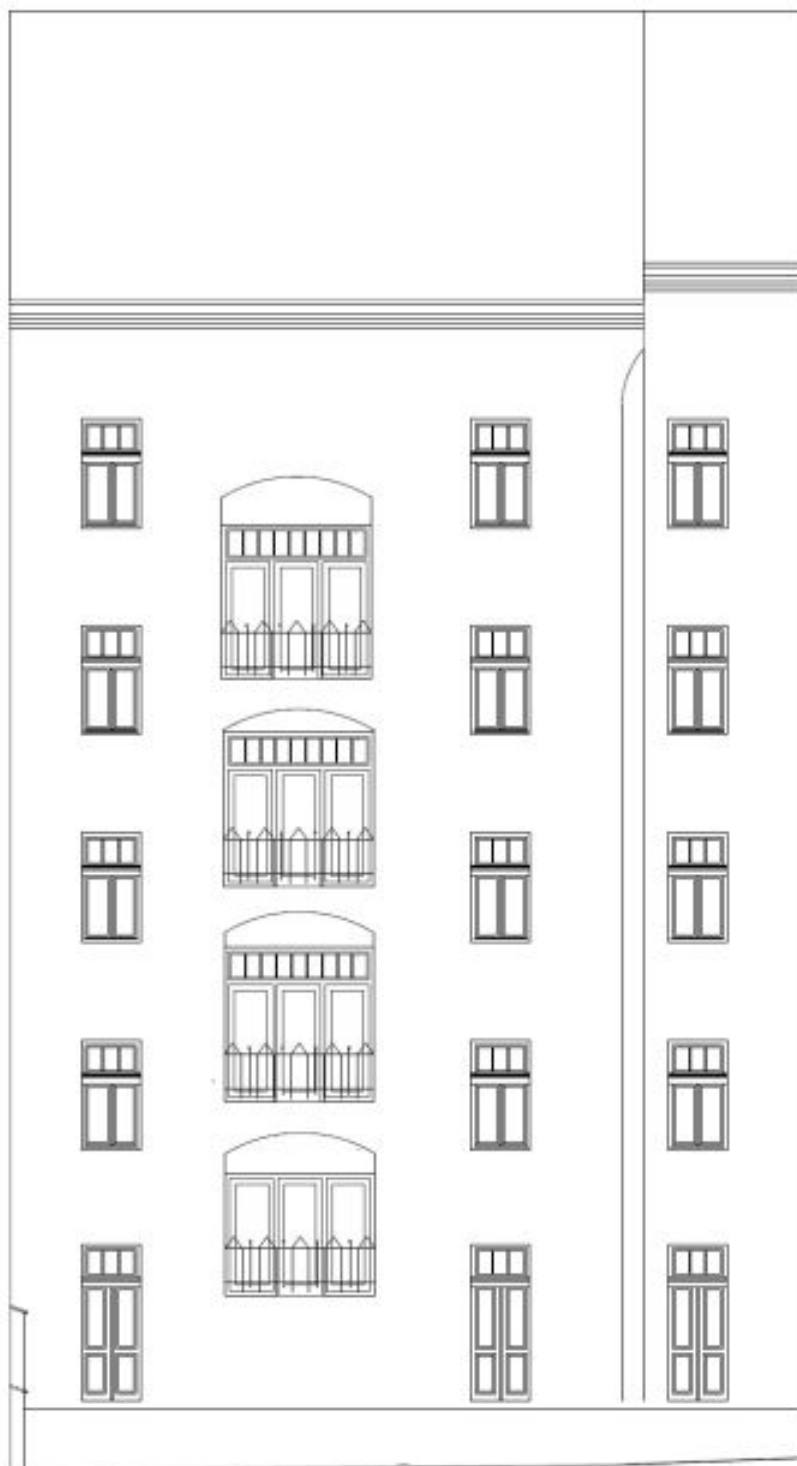
	BYT 09	59	m <sup>2</sup>
	BYT 10	45	m <sup>2</sup>
	BYT 11	46	m <sup>2</sup>



## Byt 2+kk

45 m<sup>2</sup>, Praha 5, Smíchov, Grafická

Pronajato



## Byt 2+kk

45 m<sup>2</sup>, Praha 5, Smíchov, Grafická

Pronajato

