



## Byt 3+kk

59 m<sup>2</sup>, Praha 5, Smíchov, Grafická

Pronajato





## Byt 3+kk

59 m<sup>2</sup>, Praha 5, Smíchov, Grafická

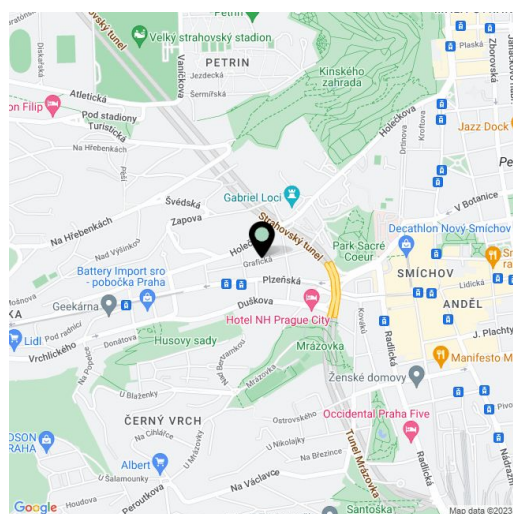
## Pronajato

Celková plocha	59 m <sup>2</sup>
Parkování	-
Sklep	-
PENB	C
Referenční číslo	24867
K dispozici od	lhned

Plně zrekonstruovaný, designově zařízený byt situovaný ve 2. NP kompletně nově zrekonstruovaného činžovního domu bez výtahu. Dům stojí v klidné ulici v blízkosti parku Sacre Coeur, jednu krátkou zastávku tramvaj od nákupního centra Nový Smíchov a stanice metra Anděl s plnou občanskou vybaveností v bezprostředním okolí. Velmi rychlá dostupnost do centra, v blízkém dosahu Francouzského lycea a Kinského zahrady.

Interiér bytu tvoří obývací pokoj s plně vybavenou kuchyní a jídelním prostorem, 2 ložnice, dále koupelna se sprchovým koutem, samostatná toaleta a vstupní hala.

Dřevěné parkety, velkoformátová dlažba, vysoké stropy, bezpečnostní vstupní dveře, vestavěné skříně / úložné prostory, plynové topení, pračka, myčka, TV, videotelefon, společné balkony v mezipatrech budovy. Zálohy na společné domovní služby, topení a vodu 3600 Kč měsíčně pro 2 osoby. Elektřina bude převedena na nájemce.



\* Výměra jednotky dle občanského zákoníku.

Plocha je tvořena součtem celé plochy jednotky a ohraničená obvodovými zdmi.



## Byt 3+kk

59 m<sup>2</sup>, Praha 5, Smíchov, Grafická

Pronajato

<span style="display:inline-block; width:15px; height:15px; background-color:#d9e1f2; border:1px solid black;"></span> BYT 06	59 m <sup>2</sup>
<span style="display:inline-block; width:15px; height:15px; background-color:#f4cccc; border:1px solid black;"></span> BYT 07	44 m <sup>2</sup>
<span style="display:inline-block; width:15px; height:15px; background-color:#d9ead3; border:1px solid black;"></span> BYT 08	45 m <sup>2</sup>

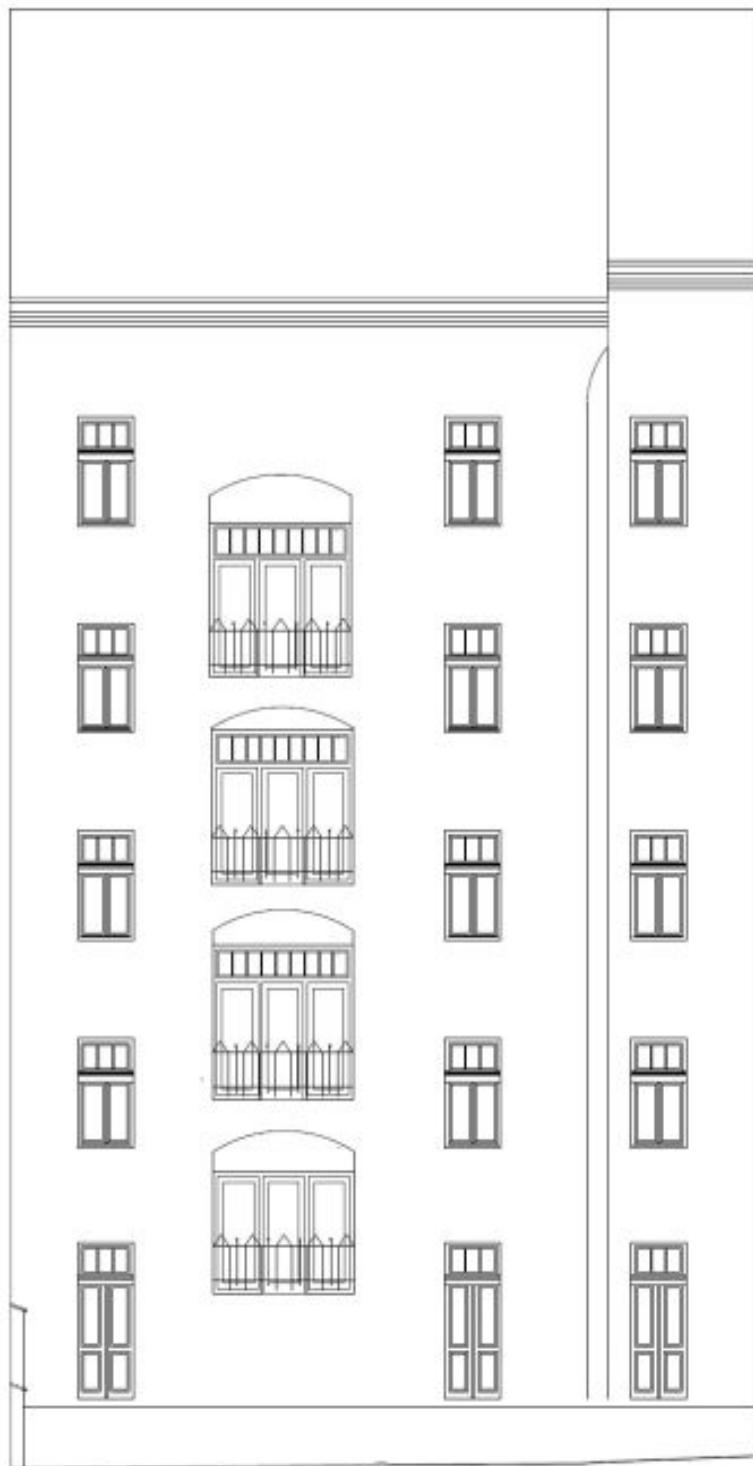




## Byt 3+kk

59 m<sup>2</sup>, Praha 5, Smíchov, Grafická

Pronajato





## Byt 3+kk

59 m<sup>2</sup>, Praha 5, Smíchov, Grafická

Pronajato

