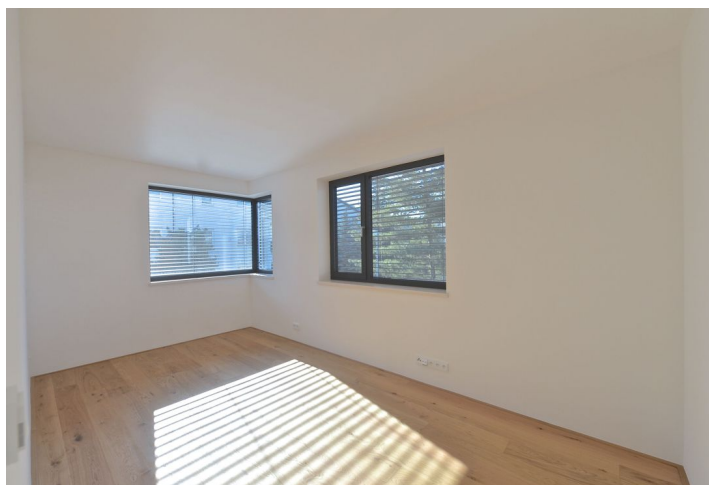
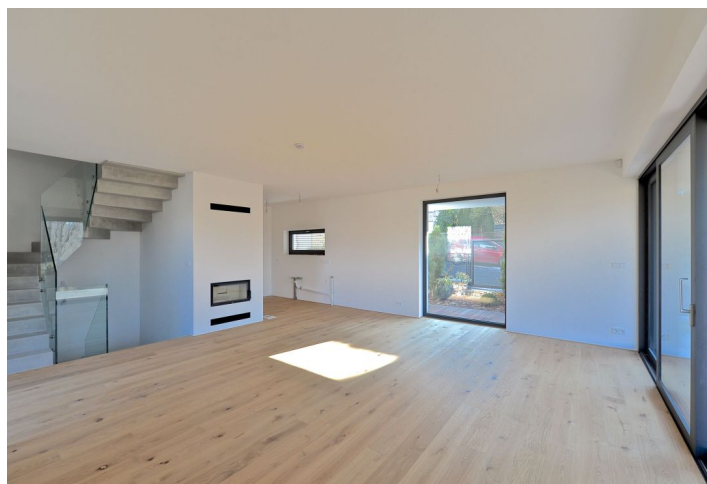




Rodinný dům 4+kk

138 m², Praha 4, Braník

Prodáno





Rodinný dům 4+kk

138 m², Praha 4, Braník

Prodáno

Pozemek	219 m ²
Zastavěná plocha	100 m ²
Zahrada	119 m ²
Parkování	Garáž pro 2 vozy
Garáž	Ano
Sklep	Ano
PENB	A
Referenční číslo	24827

Novostavba nízkoenergetické poloviny dvojdomu, jehož autorem je architekt Luděk Rýzner ze studia OK Plan Architects, s rekuperací, pěkným výhledem a vzhledně udržovanou zahradou. Dům se nachází v atraktivní lokalitě na rozhraní čtvrtí Podolí a Braník, pár minut chůze od zastávky autobusu MHD.

V suterénu se nachází garáž pro dva vozy s vyhřívaným vjezdem, ze které je přímý vstup do hlavní haly domu se šatnou, koupelnou s vanou a toaletou a technickou místností. V přízemí je umístěn obývací pokoj s **krbem** a přímým vstupem na jihozápadně orientovanou terasu a zahradu, kuchyňský kout s přípravou pro kuchyňskou linku. Patro se skládá ze 3 ložnic, šatny a koupelny se sprchovým koutem a toaletou.

K vybavení patří **trojvrstvé dřevěné podlahy**, **hliníková okna** s předokenními žaluziemi na el. ovládání, betonové schodiště se stěrkou ARDEX a skleněným zábradlím, podlahové vytápění, el. kotel NILAN včetně **rekuperace vzduchu** a **tepelného čerpadla** vzduch/vzduch, kamerový systém, alarm, automatický zavlažovací systém HUNTER na zahradě.

Dům se nachází v zelené klidné lokalitě v rychlém dosahu kompletní občanské vybavenosti. V blízkosti je základní škola, nedaleko konzervatoř J. Ježka, poliklinika, plavecký bazén Podolí a volnočasové centrum Žluté lázně.

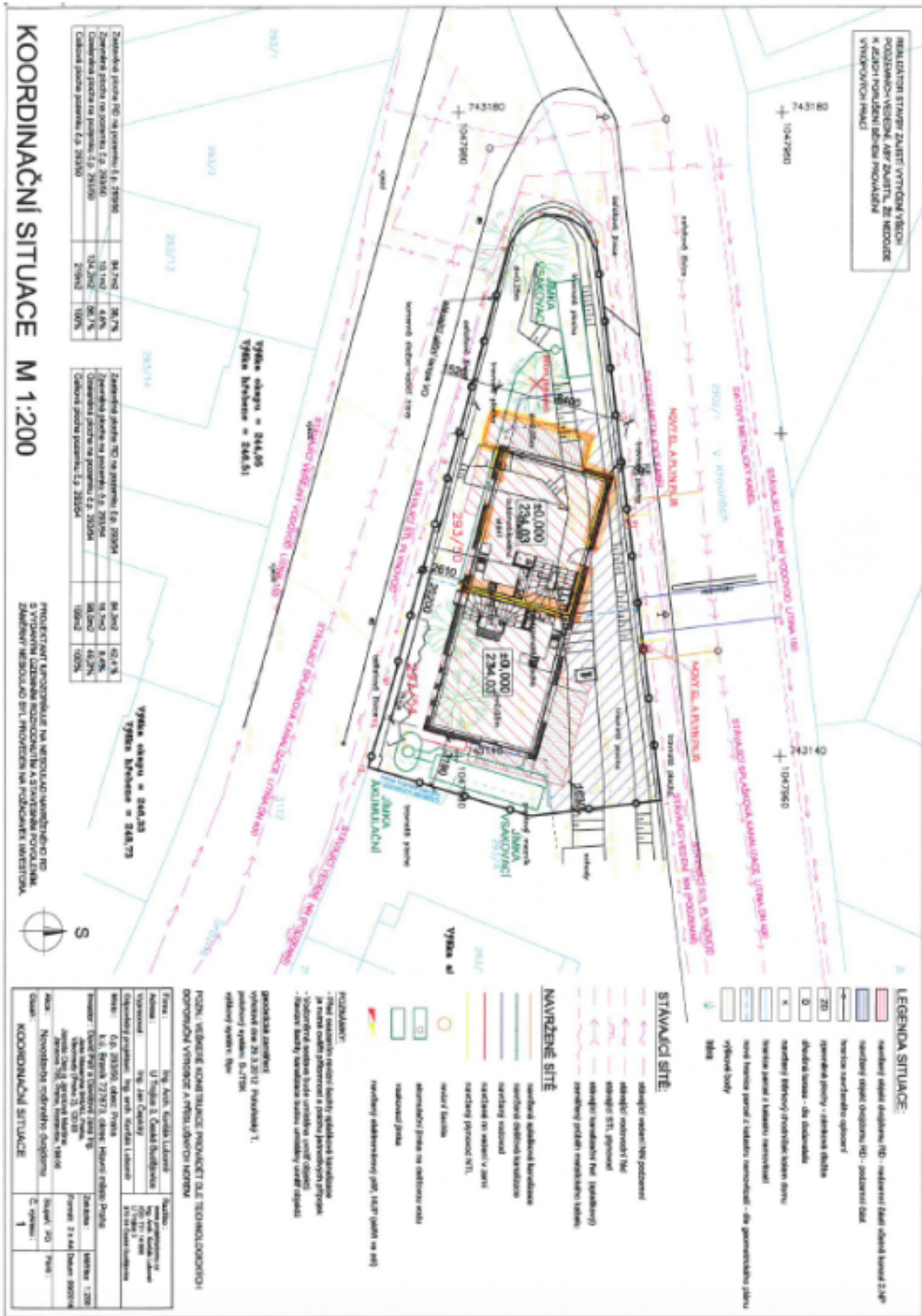
Užitná plocha 178 m², z toho 40 m² garáž, zastavěná plocha 100 m², zahrada 119 m², pozemek 219 m².



Rodinný dům 4+kk

138 m², Praha 4, Braník

Prodáno

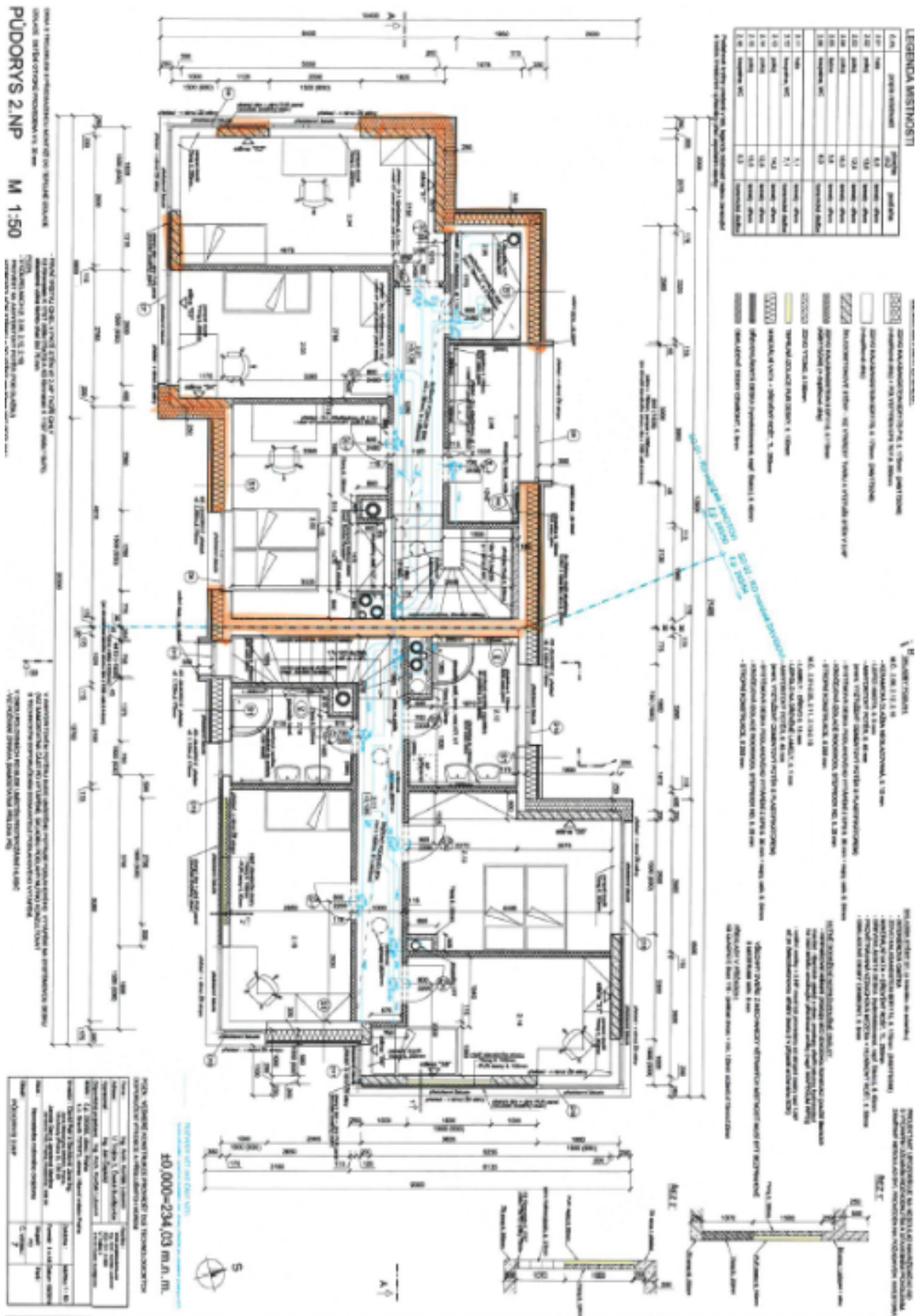




Rodinný dům 4+kk

138 m², Praha 4, Braník

Prodáno





Rodinný dům 4+kk

138 m², Praha 4, Braník

Prodáno

