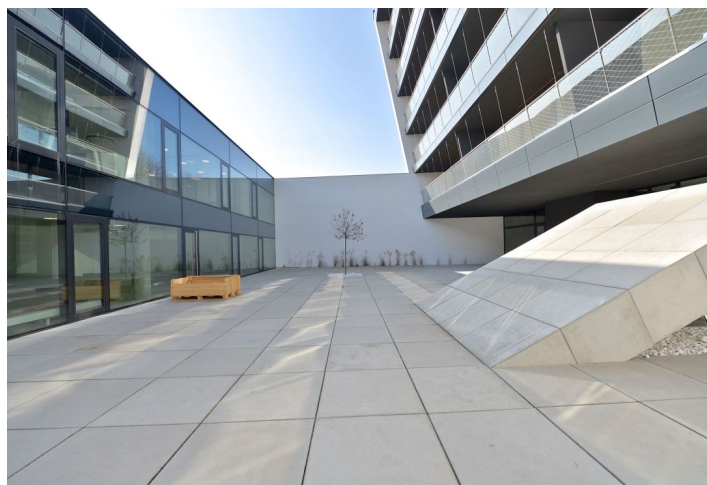
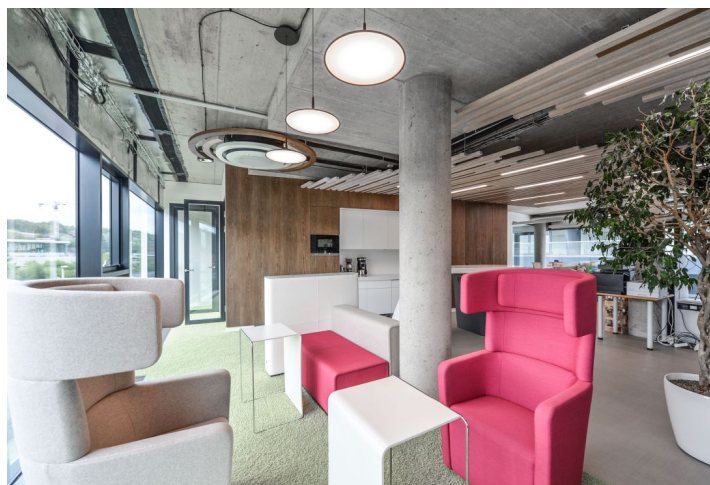




Administrativní budova

Praha 5, Radlice, Radlická

Pronajato





Administrativní budova

Praha 5, Radlice, Radlická

Pronajato

Poplatky za služby	3 EUR za m ² / měsíčně
Celková velikost budovy	1 014 m ²
Vlastní spotřeba nájemce	—
Parkování	130 EUR
Poplatky za parkování	—
Poměr parkovacích míst	—
Certifikace	—
PENB	G
Referenční číslo	24804

Designový objekt nabízí k pronájmu kancelářské prostory vysokého standardu a unikátní architektury na Praze 5. K dispozici vnitřní atrium, které je možné využít jako relaxační zónu.

Lokalita:

Budova je nachází na svahu mezi Malvazinkami a Radlickou ulicí a je dobře dostupná autem i městskou hromadnou dopravou. V pěším dosahu stanice metra Radlická (trasa B) a tramvajových zastávek. Snadné napojení na pražský okruh, dálnici D5 i do centra města. V blízkosti objektu je sportovní hala s bazénem a tenisovými kurty, obchody a restaurace.

Vybavení a služby:

Sdílené zasedací místnosti vybavené nábytkem a kvalitní audiovizuální technikou

Recepce

Vnitřní atrium, kde je možné zřídit relaxační zónu

Synchronní internet

Klimatizace, vzduchotechnika a topení

Inteligentní ovládání světel

Možnost vnitřních žaluzií

Snížené podhledy

Zdvojené podlahy

Kuchyňka a toalety

Parkování pro kola

Parkování v podzemních garážích

Nájemné a poplatky jsou uvedeny bez DPH. Nájemce neplatí provizi.



