



# Bytový dům

1 410 m<sup>2</sup>, Praha 5, Smíchov

Prodáno





Hrubá podlahová plocha budovy	1 410 m <sup>2</sup>
Čistá podlahová plocha budovy	1 410 m <sup>2</sup>
Pozemek	414 m <sup>2</sup>
Zastavěná plocha	414 m <sup>2</sup>
Parkování	-
Sklep	Ano
PENB	G
Referenční číslo	24727

Činžovní dům určený ke kompletní rekonstrukci se nachází v atraktivní rezidenční lokalitě jen pár kroků od parku Mrázovka a v dochozí vzdálenosti nákupního, zábavního a business centra na Andělu, včetně zastávek MHD a stanice metra.

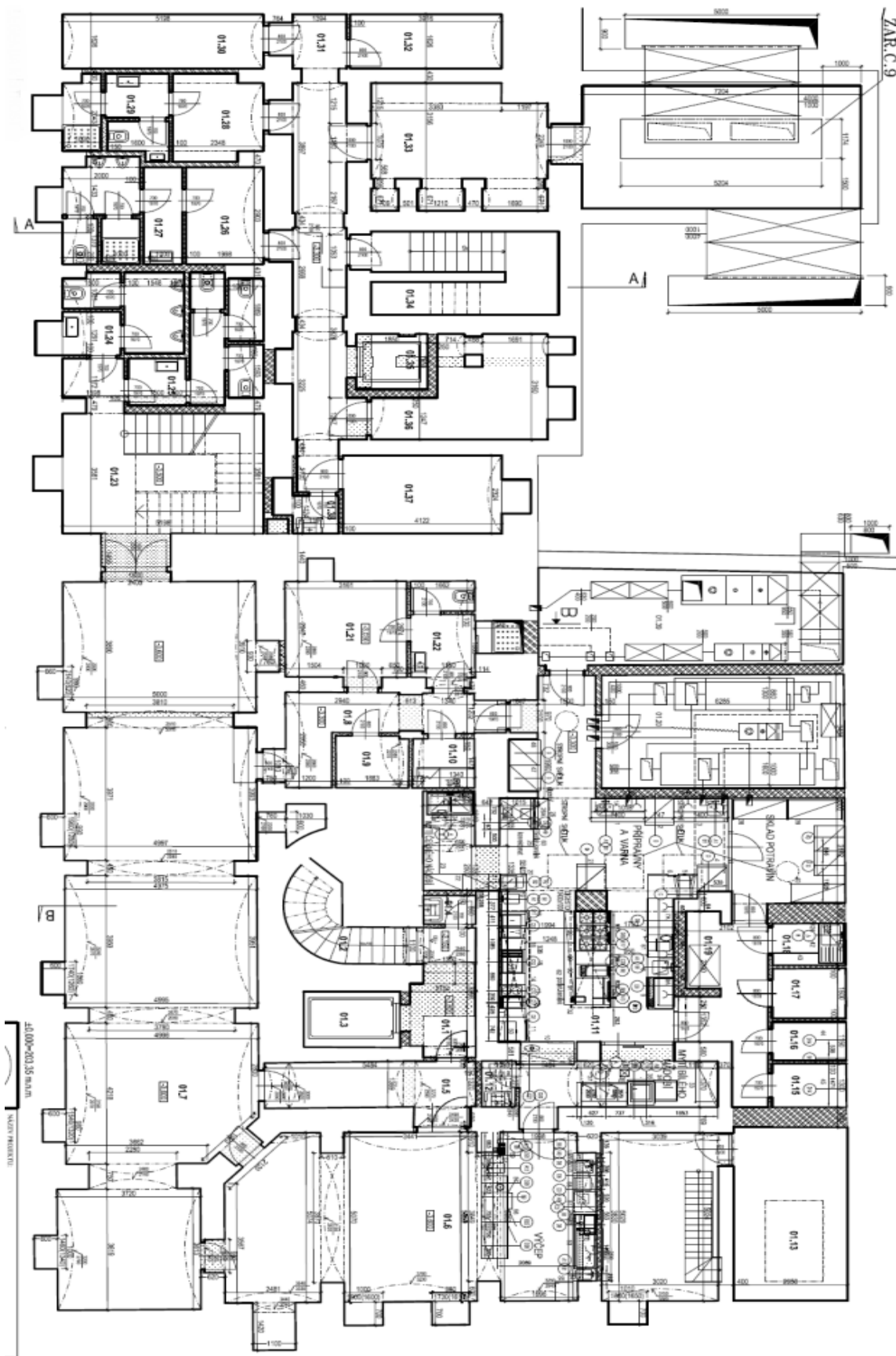
Dům tvoří 1 podzemní a 5 nadzemních podlaží včetně zatím nevyužité půdy, s čistou užitnou plochou **1 112 m<sup>2</sup>** (235 m<sup>2</sup> hrubé užitné plochy na podlaží).

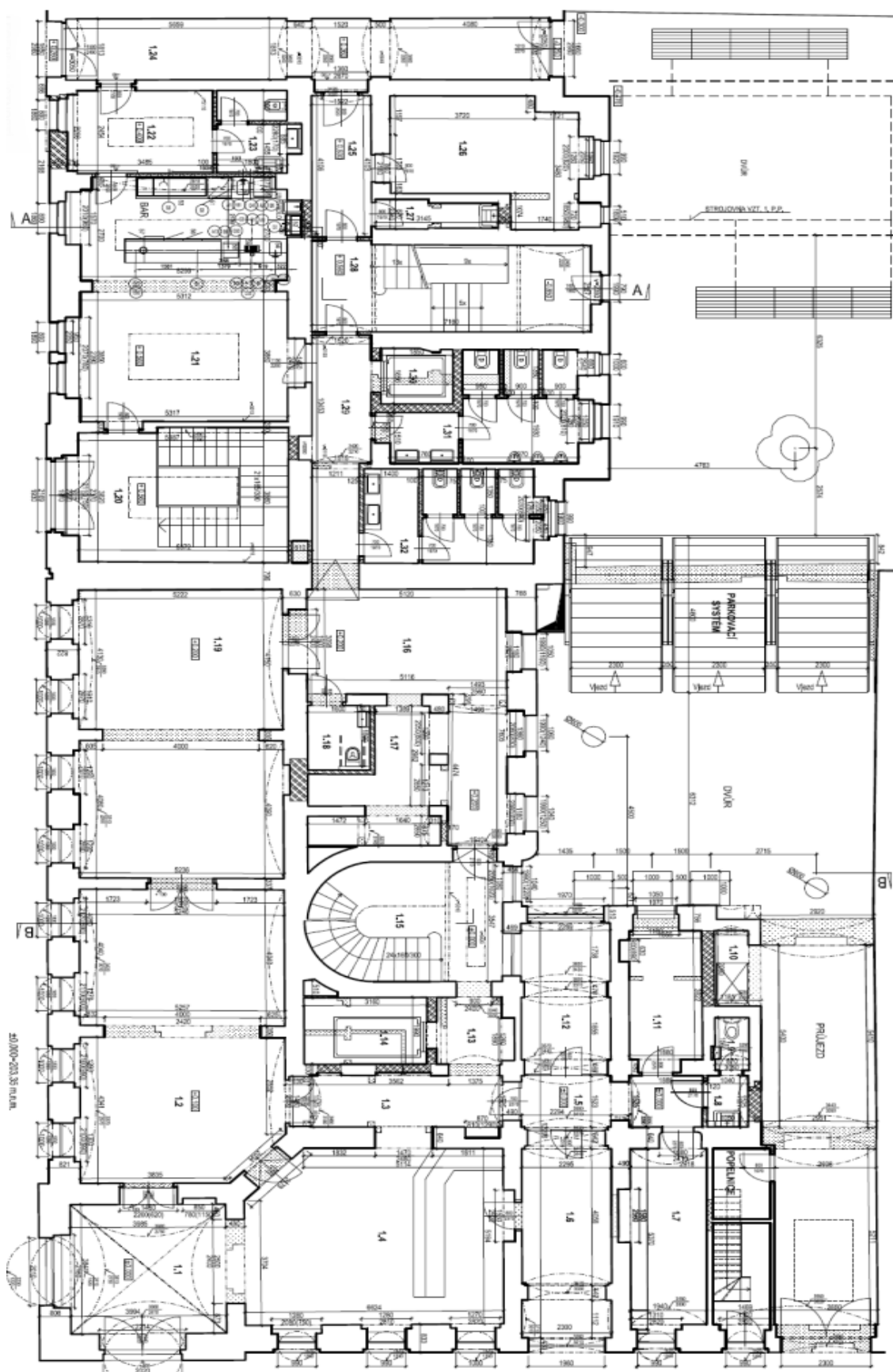
Nová užitná plocha dle projektu bude **1 276 m<sup>2</sup>**. Výhodou je možnost zakoupení domu společně se sousední budovou - existuje projekt přestavby obou budov na hotel o 85-90 pokojích, možná je i změna projektu na malometrážní byty. **Stavební povolení je platné do roku 2018.**

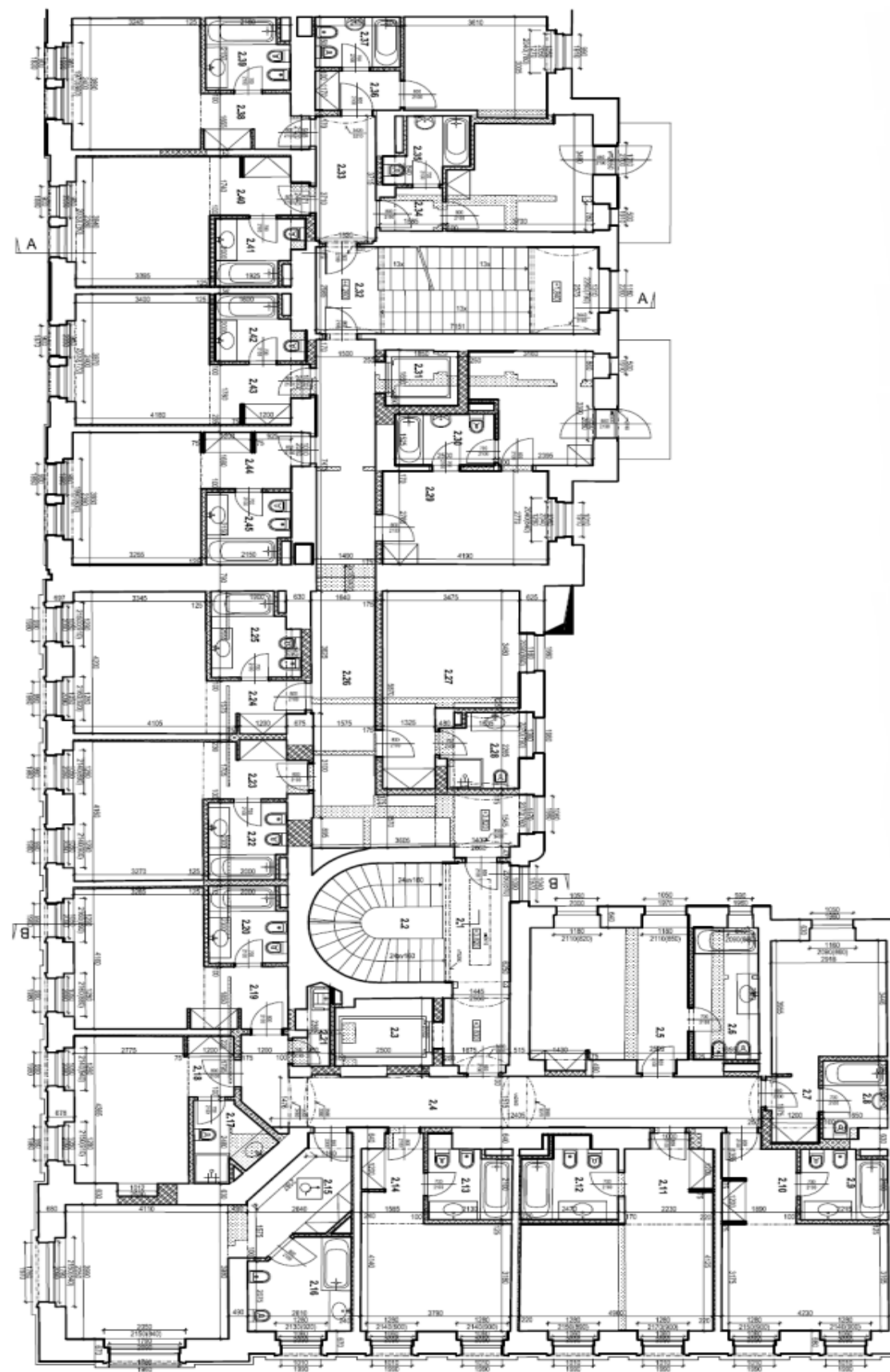
Činžovní dům se nachází v žádané lokalitě s mnoha oblíbenými parky a výbornou občanskou vybaveností v bezprostředním okolí. Dobrá dopravní obslužnost také díky snadnému napojení na Pražský okruh.

Čistá užitná plocha 1 112 m<sup>2</sup>, hrubá užitná plocha 1 410 m<sup>2</sup>, čistá užitná plocha dle projektu 1 276 m<sup>2</sup>.











# Bytový dům

1 410 m<sup>2</sup>, Praha 5, Smíchov

Prodáno

