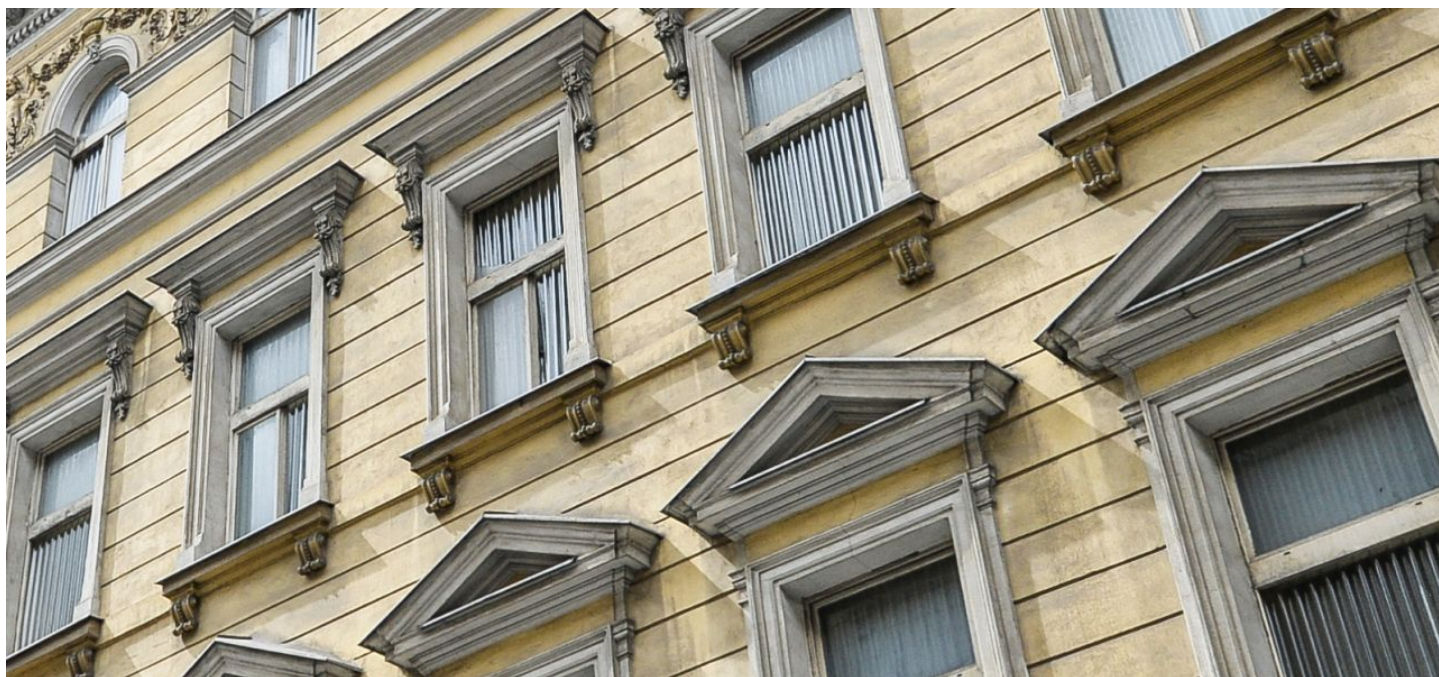




Bytový dům

2 789 m², Praha 5, Smíchov

Prodáno





Hrubá podlahová plocha budovy	2 789 m ²
Čistá podlahová plocha budovy	2 789 m ²
Pozemek	493 m ²
Zastavěná plocha	493 m ²
Parkování	-
Sklep	Ano
PENB	G
Referenční číslo	24726

Činžovní dům vhodný ke kompletní rekonstrukci se nachází v atraktivní rezidenční lokalitě jen pár kroků od parku Mrázovka a v dochozí vzdálenosti nákupního, zábavního a business centra na Andělu, včetně zastávek MHD a stanice metra.

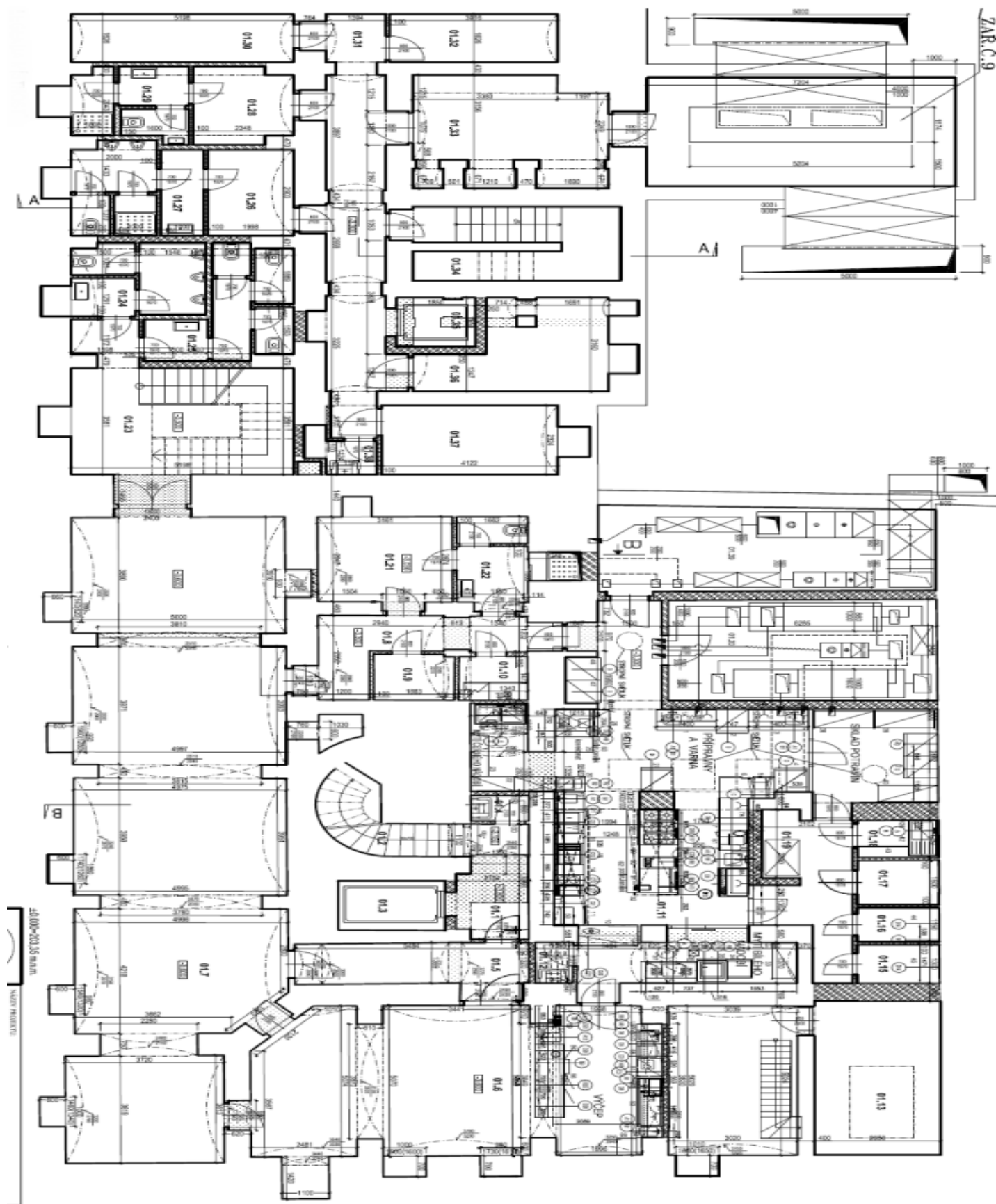
Dům tvoří 1 podzemní a 6 nadzemních podlaží včetně zatím nevyužité půdy, s čistou užitnou plochou **2 198 m²**. Nová užitná plocha dle projektu bude **2 237 m²**. Výhodou je možnost zakoupení domu společně se sousední budovou - existuje projekt přestavby obou budov na hotel o 85-90 pokojích, možná je i změna projektu na malometrážní byty. **Stavební povolení je platné do roku 2018.**

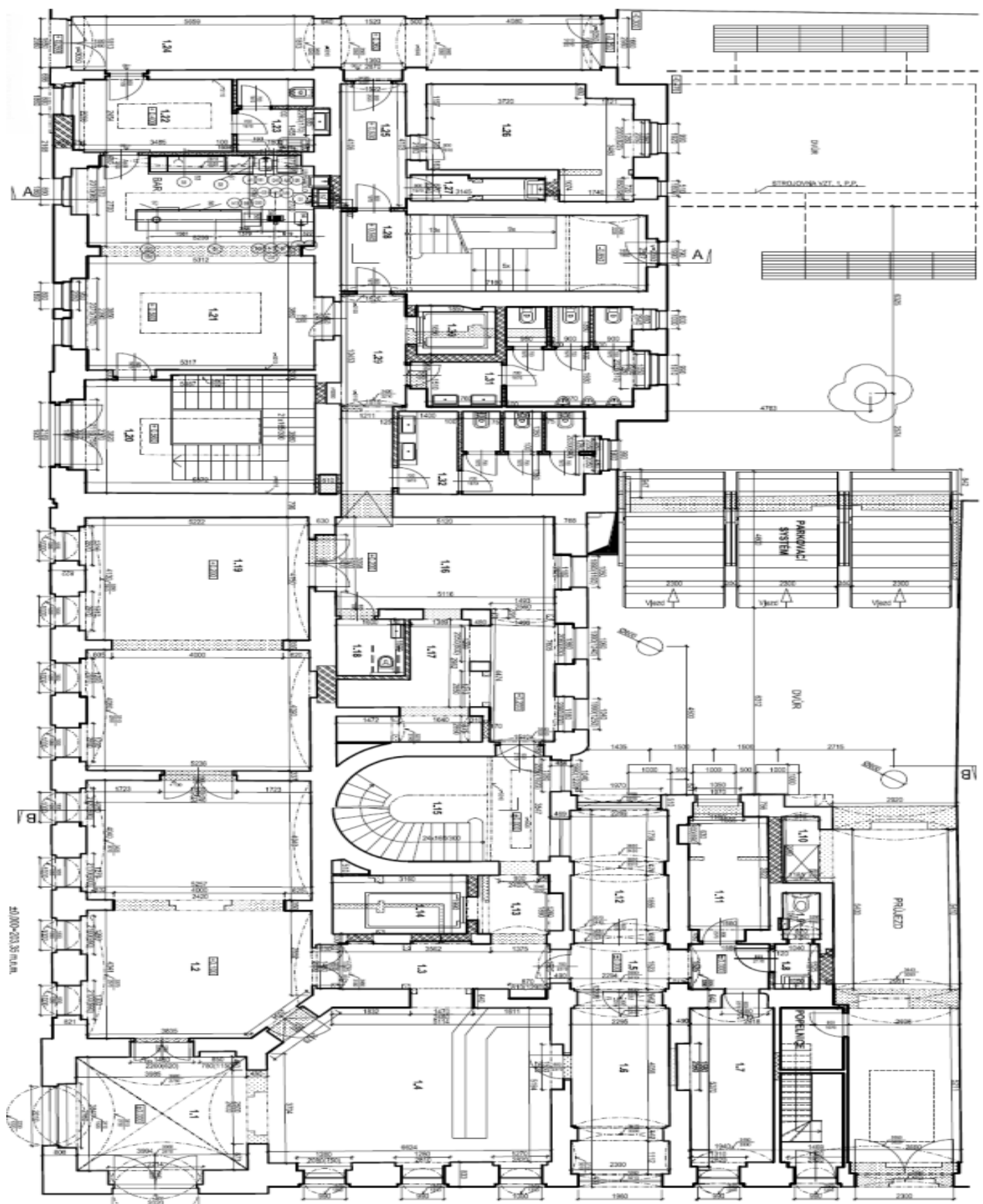
Činžovní dům se nachází v žádané lokalitě s mnoha oblíbenými parky a výbornou občanskou vybaveností v bezprostředním okolí. Dobrá dopravní obslužnost také díky snadnému napojení na Pražský okruh.

Výměry hrubých užitných ploch jednotlivých podlaží:

- 1.PP - 345 m²
- 1.NP - 408 m²
- 2.NP - 408 m²
- 3.NP - 408 m²
- 4.NP - 408 m²
- 5.NP - 406 m²
- půda - 406 m²

Celková čistá užitná plocha 2 198 m², celková hrubá užitná plocha 2 789 m², čistá užitná plocha dle projektu 2 237 m².



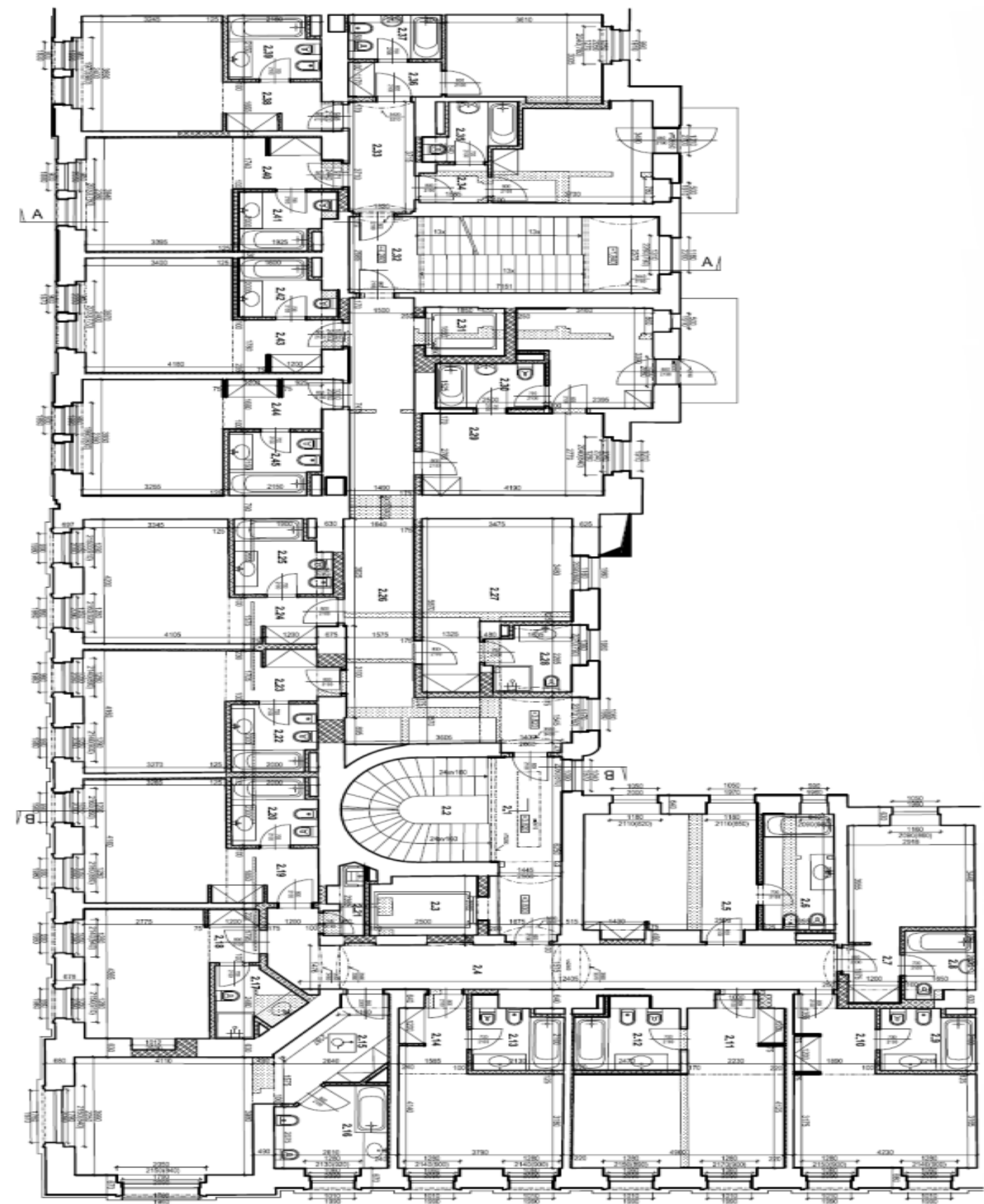




Bytový dům

2 789 m², Praha 5, Smíchov

Prodáno





Bytový dům

2 789 m², Praha 5, Smíchov

Prodáno

