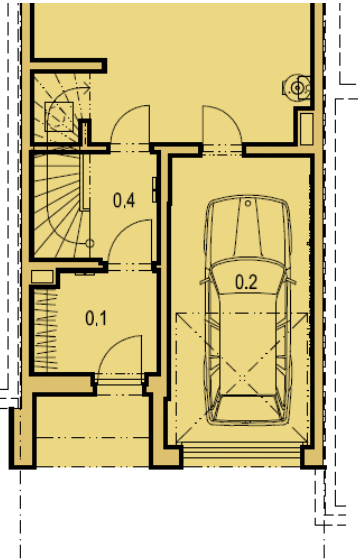




Rodinný dům 5 + kk

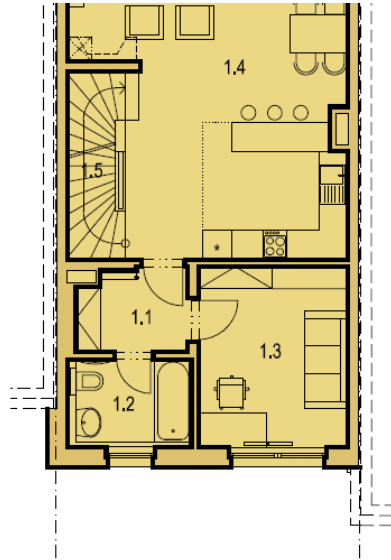
184 m², Praha 9, Horní Počernice

7 153 025 Kč | 293 759 €



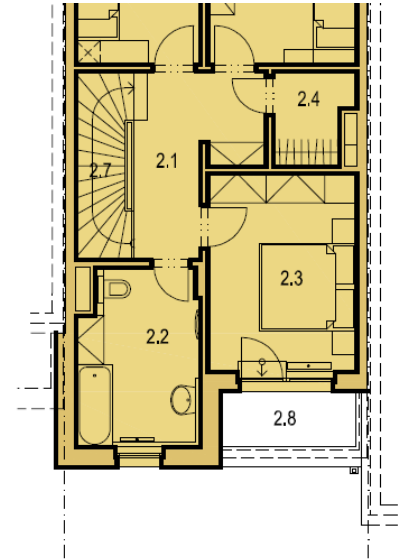
Tabulka místností - 1.PP

0.1 1.000 0.2 1.000 0.4 1.000



Tabulka místností - 1.NP

1.1 1.000 1.2 1.000 1.3 1.000 1.4 1.000 1.5 1.000



Tabulka místností - 2.NP

2.1 1.000 2.2 1.000 2.3 1.000 2.4 1.000 2.7 1.000 2.8 1.000



Rodinný dům 5 + kk

184 m², Praha 9, Horní Počernice

7 153 025 Kč | 293 759 €

Pozemek	197 m ²
Zastavěná plocha	78 m ²
Zahrada	119 m ²
Parkování	Garáž pro 1 vůz
Garáž	Ano
Poplatky za služby	Cena na vyžádání
PENB	B
Referenční číslo	24684

Rodinný dům 5+kk je součástí nově vznikajícího projektu situovaného v klidné a oblíbené rezidenční lokalitě Horních Počernic. Domy se vyznačují prakticky řešenými dispozicemi, přitažlivou architekturou a širokým výběrem různých variant dokončení dle přání klienta.

Suterén domu bude nabízet vstupní halu, garáž a hobby místnost. Přízemí se bude skládat z obývacího pokoje s kuchyní a hlavní ložnice s privátní šatnou a koupelnou. Patro bude zahrnovat 3 ložnice (jedna z nich s terasou), hlavní koupelnu, šatnu a schodišťovou halu.

Budoucí majitelé si budou moci vybrat z různých odstínů **kvalitních laminátových plovoucích podlah, velkoformátových obkladů a dlažby** a dýhovaných interiérových dveří. Instalována bude koupelnová sanita a zařizovací předměty značek Kaldewei, **Grohe**, Vitra či IdealStandard. **V rámci nadstandardních úprav lze realizovat také například výtah, krb nebo bezbariérové řešení.**

Lokalita nabízí dobrou dostupnost do centra a kompletní občanskou vybavenost v rychlém dosahu. Nedaleko se nachází školky, školy, gymnázium, obchody, sportoviště, divadlo, praktický lékař. V rámci developmentu vznikne nové a bezpečné dětské hřiště, další venkovní aktivity umožňuje například přilehlá cyklostezka navazující na Klánovický les. V blízkosti se nachází také rybníky, zábavní areál Tvrz Hummer nebo golfové hřiště Golf Resort Black Bridge.

Plánované dokončení Q4 2017.

Pro kompletní seznam volných domů prosím kontaktujte naši kancelář.

Užitná plocha 183,5 m², zastavěná plocha 78,3 m², zahrada 118,7 m², pozemek 197 m².