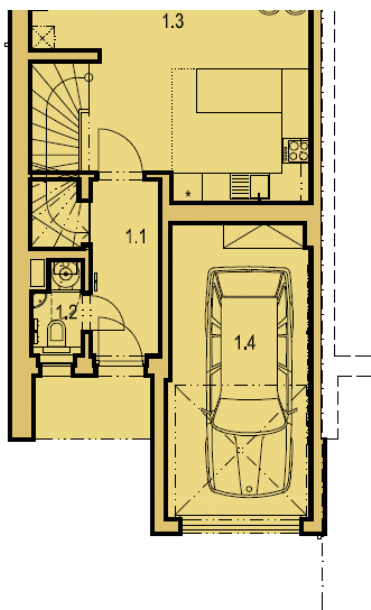




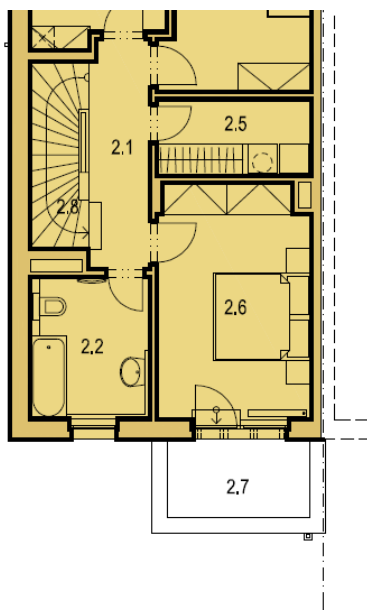
Rodinný dům 5+kk

171 m², Praha 9, Horní Počernice

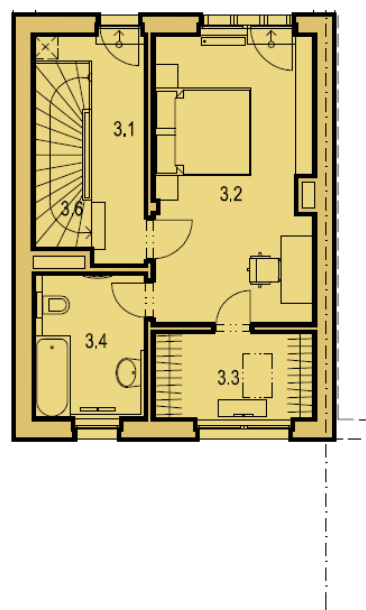
Prodáno



Tabulka místností - 1.NP



Tabulka místností - 2.NP



Tabulka místností - podkroví



Rodinný dům 5+kk

171 m², Praha 9, Horní Počernice

Prodáno

Pozemek	234 m ²
Zastavěná plocha	86 m ²
Zahrada	149 m ²
Parkování	Garáž pro 1 vůz
Garáž	Ano
Sklep	Ano
PENB	B
Referenční číslo	24681

Rodinný dům 5+kk je součástí nově vznikajícího projektu situovaného v klidné a oblíbené rezidenční lokalitě Horních Počernic. Domy se vyznačují prakticky řešenými dispozicemi, přitažlivou architekturou a širokým výběrem různých variant dokončení dle přání klienta.

Přízemí domu bude tvořeno obývacím pokojem s kuchyní a vstupem do zahrady, samostatnou toaletou, předsíní a garáží přístupnou z exteriéru. První patro se bude skládat ze 3 ložnic (jedna z nich s terasou), koupelny s toaletou, šatny a schodišťové haly. Druhé patro pak bude zahrnovat hlavní ložnici s privátní koupelnou, šatnou a velkou terasou.

Budoucí majitelé si budou moci vybrat z různých odstínů kvalitních laminátových plovoucích podlah, velkoformátových obkladů a dlažby a dýhovaných interiérových dveří. Instalována bude koupelnová sanita a zařizovací předměty značek Kaldewei, Grohe, Vitra či IdealStandard. V rámci nadstandardních úprav lze realizovat také například výtah, krb nebo bezbariérové řešení.

Lokalita nabízí dobrou dostupnost do centra a kompletní občanskou vybavenost v rychlém dosahu. Nedaleko se nachází školky, školy, gymnázium, obchody, sportoviště, divadlo, praktický lékař. V rámci developmentu vznikne nové a bezpečné dětské hřiště, další venkovní aktivity umožňuje například přilehlá cyklostezka navazující na Klánovický les. V blízkosti se nachází také rybníky, zábavní areál Tvrz Hummer nebo golfové hřiště Golf Resort Black Bridge.

Plánované dokončení Q3/Q4 2018.

Pro kompletní seznam volných domů prosím kontaktujte naši kancelář. Užitná plocha 170,5 m², zastavěná plocha 85,5 m², zahrada 148,5 m², pozemek 234 m².