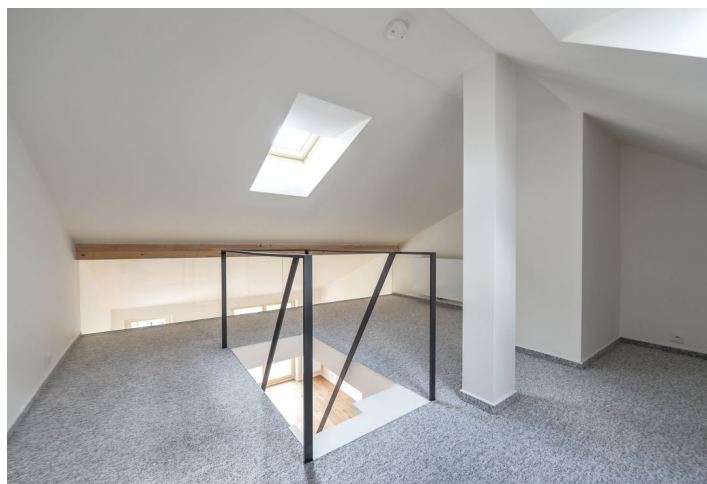




## Byt 2+kk

78 m<sup>2</sup>, Praha 10, Vršovice, Orelská

Prodáno



**Byt 2+kk**78 m<sup>2</sup>, Praha 10, Vršovice, Orelská**Prodáno**

Celková plocha	81 m <sup>2</sup>
Podlahová plocha*	78 m <sup>2</sup>
Balkón	3 m <sup>2</sup>
Parkování	1 parkovací stání zahrnuto v ceně
Garáž	Ano
Sklep	Ano
PENB	D
Referenční číslo	24625

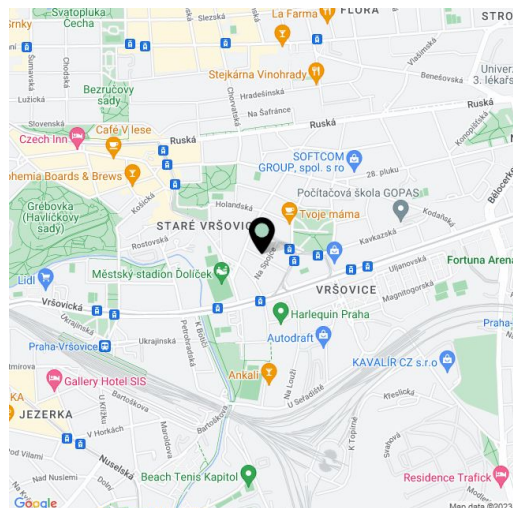
**Nový mezonetový byt 2+kk s balkonem je součástí kompletně zrekonstruovaného neoklasicistního činžovního domu v atraktivní části pražských Vršovic, nedaleko náměstí Svatopluka Čecha, Heroldových sadů a nákupního centra Eden.**

Interiér tohoto bytu v 6. a 7.NP nabízí v patře obývací pokoj s kuchyní, jídelnu a balkon, ložnici, koupelna se sprchou a toaletou samostatné toalety a předsíně, v patře umístěna další ložnice/galerie.

K vybavení patří **repliky původních špaletových oken** v uliční straně a nová dřevěná balkonová okna na straně dvorní, bezpečnostní a protipožární repliky vstupních dveří, koupelnové zařizovací předměty Laufen, domácí vrátný. Kupní cena bytu zahrnuje **1 parkovací stání** a **sklepní kóji** v suterénu domu. Budova má opravenou střechu, společné prostory a fasádu, nový výtah, stoupačky a centrální plynovou kotelnu.

Příjemná lokalita ve Vršovicích v dosahu veškeré občanské vybavenosti - školy, obchody, restaurace a kavárny. 3 minuty chůze od tramvajové zastávky Čechovo náměstí s přímým spojením na metro Náměstí Míru, I. P. Pavlova, Karlovo náměstí a do centra.

Interiér 77,9 m<sup>2</sup>, balkon 2,9 m<sup>2</sup>, sklep 6,1 m<sup>2</sup>.



\* Výměra jednotky dle občanského zákoníku.

Plocha je tvořena součtem celé plochy jednotky a ohraničená obvodovými zdmi.



## Byt 2+kk

78 m<sup>2</sup>, Praha 10, Vršovice, Orelská

Prodáno

