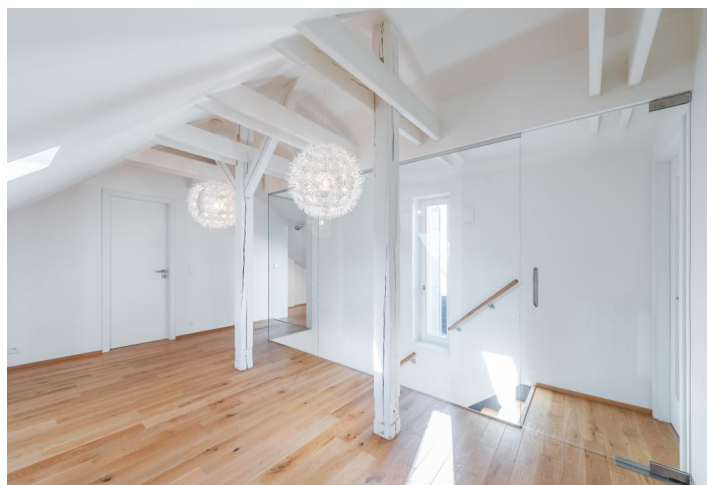




Byt 4+kk

154 m², Praha 6, Dejvice, Wuchterlova

Prodáno





Byt 4+kk

154 m², Praha 6, Dejvice, Wuchterlova

Prodáno

Celková plocha	169 m ²
Podlahová plocha*	154 m ²
Terasa	15 m ²
Parkování	-
Sklep	Ano
PENB	E
Referenční číslo	24624

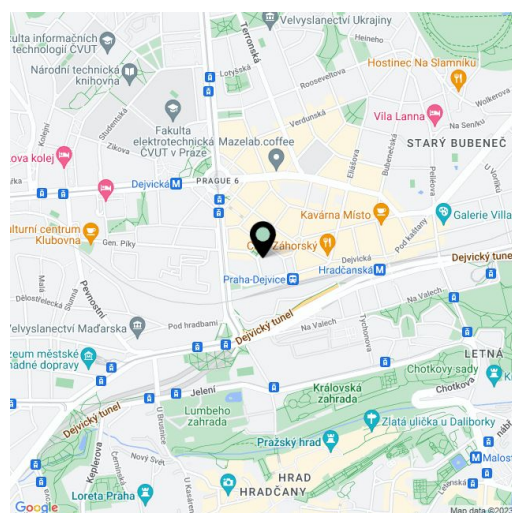
Nový mezonetový byt s terasou je součástí kompletně zrekonstruovaného rohového činžovního domu s krásným výhledem na přilehlé opravené náměstí. Dům byl postaven v roce 1932 architektem Sukem v atraktivní části Dejvic, jen pár minut chůze od Vítězného náměstí a nedaleko Pražského hradu.

Nižší úroveň tohoto bytu umístěného v 6. a 7. nadzemním podlaží nabízí obývací pokoj s jídelnou a přípravou pro kuchyňskou linku, ložnici, koupelnu se sprchou, samostatnou toaletu a chodbu. Vyšší úroveň tvoří hlavní ložnice s en-suite koupelnou (sprcha, toaleta), přilehlá pracovna se vstupem na terasu a další ložnice.

K vybavení patří **masivní dubové podlahy**, keramická dlažba a obklady, repliky původních **špaletových oken** a nová dřevěná okna, **bezfalcové interiérové dveře**, bezpečnostní protipožární repliky vstupních dveří a koupelnové zařizovací předměty Laufen. Vytápění zajišťuje centrální plynová kotelna v domě. V kupní ceně bytu je zahrnuta **sklepní kóje**, **garážové parkovací stání** za příplatek.

Dům se nachází v populární rezidenční lokalitě s mnoha kvalitními školami, oblíbenými restauracemi a rychlým spojením do centra díky blízkým stanicím metra Dejvická, Hradčanská a zastávkám tramvají. V pěší vzdálenosti je i Pražský hrad a rozlehlý park Stromovka.

Podlahová plocha 154,1 m², terasa 14,7 m², sklepní kóje 3 m².



* Výměra jednotky dle občanského zákoníku.

Plocha je tvořena součtem celé plochy jednotky a ohraničená obvodovými zdmi.



Byt 4+kk

154 m², Praha 6, Dejvice, Wuchterlova

Prodáno

