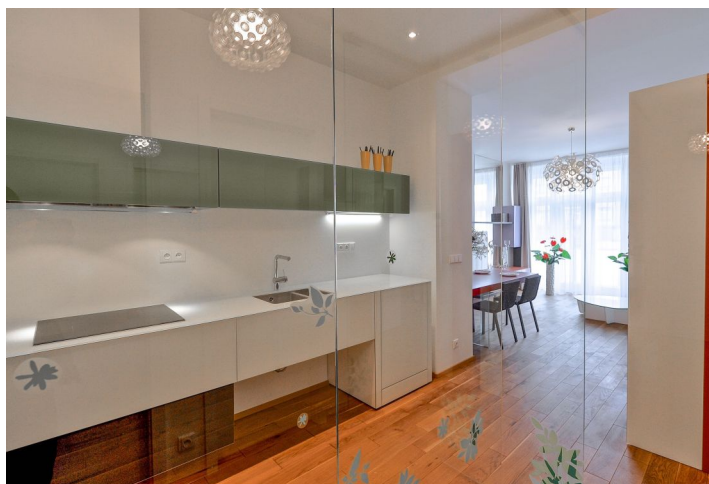




Byt 2+kk

56 m², Praha 6, Dejvice, Wuchterlova

Pronajato





Byt 2+kk

56 m², Praha 6, Dejvice, Wuchterlova

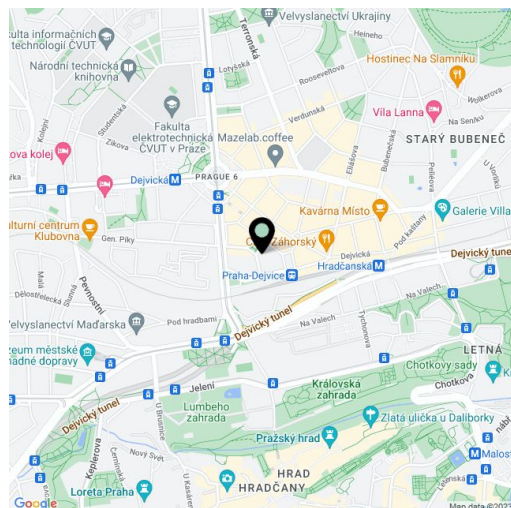
Pronajato

Celková plocha	59 m ²
Podlahová plocha*	56 m ²
Balkón	3 m ²
Parkování	Možnost zajistit parkování v blízkých garážích.
Garáž	Ano
Sklep	Ano
PENB	E
Referenční číslo	24563
K dispozici od	lhned

Nově zrekonstruovaný zařízený byt s balkonem a výhledy do krásně upraveného náměstí, situovaný v 1. patře nového projektu - kompletně zrenovovaného rohového činžovního domu z 30. let. Výhodná lokalita v atraktivní části Dejvic, dvě minuty chůze od Vítězného náměstí se stanicí metra Dejvická, s veškerou občanskou vybaveností v okolí. Rychlé spojení do centra, v pěším dosahu Pražského hradu a parku Stromovka, rychlá dostupnost na letiště a do mezinárodních škol.

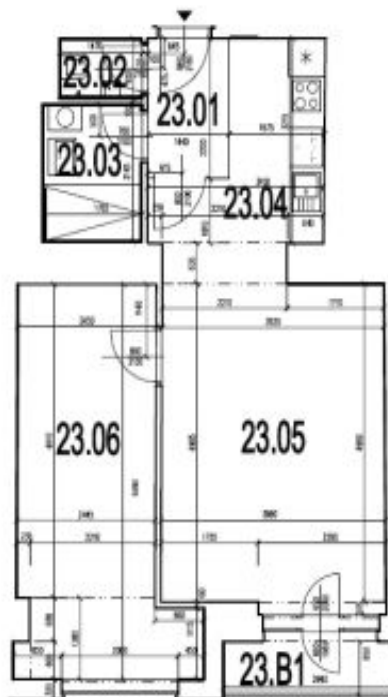
Interiér bytu tvoří obývací pokoj s plně vybavenou kuchyní, jídelním prostorem a balkonem, 1 ložnice, koupelna se sprchovým koutem a prosklená vstupní chodba.

Designový nábytek a vybavení, vysoké stropy, dřevěné podlahy, bezpečnostní vstupní dveře, centrální vytápění, indukční varná deska, myčka, základní nádobí a náčiní, videotelefon, sklep, výtah. Možnost parkování v podzemních garážích na přilehlém náměstí za 4000 Kč měsíčně. Záloha na společné domovní služby, vodu a vytápění cca 2000 Kč měsíčně. Elektřina se hradí zvlášť.



* Výměra jednotky dle občanského zákoníku.

Plocha je tvořena součtem celé plochy jednotky a ohraničená obvodovými zdmi.

**Byt 2+kk**56 m², Praha 6, Dejvice, Wuchterlova**Pronajato**

Tabulka ploch

Číslo	Účel místnosti	Plocha(m ²)
23.01	chodba	3,1
23.02	WC	1,4
23.03	koupelna	3,8
23.04	kuchyně	8,3
23.05	pokoj	20,1
23.06	pokoj	16,0
	svislé nosné a nenosné konstrukce uvnitř jednotky	3,0
Podlahová plocha		55,7
23.B1	balkon	2,9
SK.15	sklepní kóje	1,8
Celková plocha		60,4