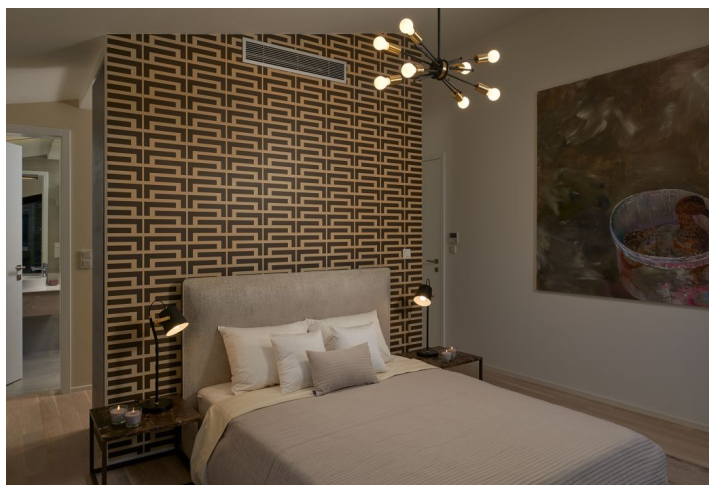
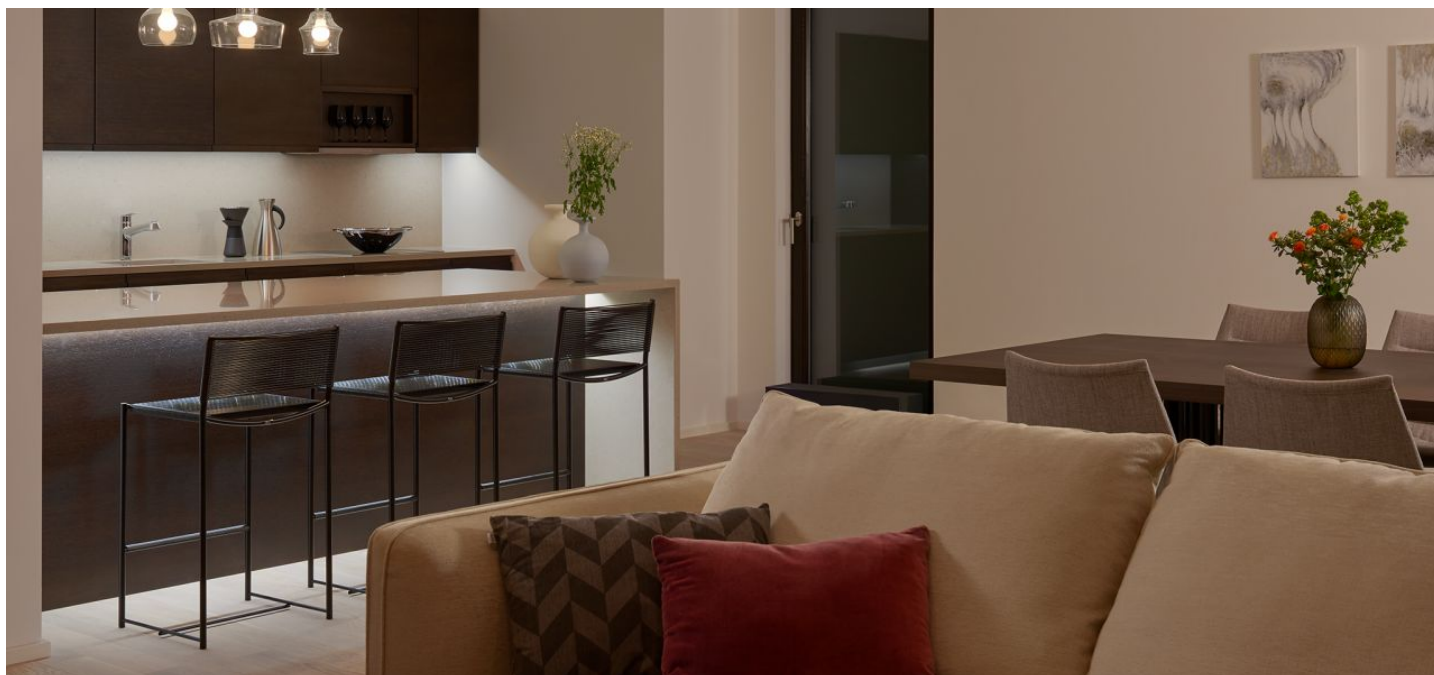




## Byt 4+kk

149 m<sup>2</sup>, Praha 6, Vokovice, Ke Dvoru

Cena na vyžádání

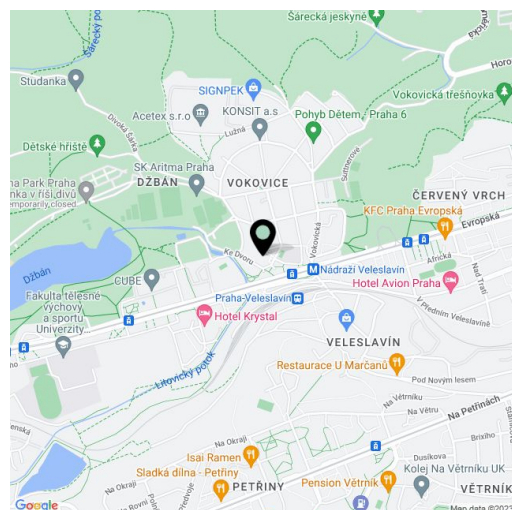




## Byt 4+kk

149 m<sup>2</sup>, Praha 6, Vokovice, Ke Dvoru

Celková plocha	164 m <sup>2</sup>
Podlahová plocha*	149 m <sup>2</sup>
Balkón	15 m <sup>2</sup>
Parkování	3 garážová parkovací stání
Garáž	Ano
Sklep	Ano
PENB	B
Referenční číslo	24561



\* Výměra jednotky dle občanského zákoníku.  
Plocha je tvořena součtem celé plochy jednotky a ohraničená obvodovými zdmi.

## Cena na vyžádání

Atraktivní byt se dvěma ložnicemi s výhledem do zeleně je součástí nově vznikajícího rezidenčního projektu Šárecký dvůr s 51 byty, který jedinečným způsobem kombinuje moderní architekturu s elegantním historickým stylem původních zachovaných staveb. Uzavřený komplex nabídne 24hodinovou recepci, bezpečnou podzemní garáž, kamerový systém a krásně upravený privátní park. Předpokládané dokončení léto 2018.

Dominantou bytu ve 4. nadzemním podlaží je velkorysý obývací pokoj s propojenou kuchyní, jídelnou a vstupem na západní ložnici. K **master ložnici s en-suite koupelnou** přiléhá východní ložnice. Další součástí jsou 2 ložnice (jedna s ensuite koupelnou), prostorná vstupní hala, samostatná toaleta, šatna a komora.

Standard vybavení zahrnuje **dvouvrstvé dubové podlahy** značky BARKOTEX, velkoformátové obklady a dlažbu, **dřevěná okna s izolačním trojsklem** stíněné venkovními hliníkovými žaluziemi, interiérové dýhované dveře nejvyšší kvality od firmy Hanák, koupelnovou sanitu a zařizovací předměty značek Hülpe, Laufen (série Kartell) a Hansgrohe, na ložnicích dřevoplastové rošty a skleněná zábradlí. Vytápění a ohřev vody centrálním plynovým kotlem. K bytu přísluší **2 garážová stání** a sklep.

**Příjemná lokalita Prahy 6** nabízí veškerou občanskou vybavenost, množství zeleně a blízkost centra i letiště. Komplex se nachází kousek od vodní nádrže Džbán a přírodní rezervace Divoká Šárka: milovníci aktivního odpočinku tak mohou naplno využít prostředí vhodné pro cyklistické i pěší výlety, jogging nebo třeba i plavání či golf, v zimě bruslení. Vše důležité je na dosah ruky: obchody, školy, restaurace, lékařské ordinace. Stanice metra Nádraží Veveřslavín s rychlým spojením do centra je vzdálena pár minut chůze a k letišti Václava Havla lze dojet za necelou čtvrt hodinku.

Podlahová plocha dle NOZ 148,6 m<sup>2</sup>, ložnice 7,7 + 7,7 m<sup>2</sup>.

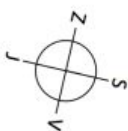
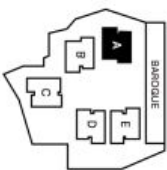
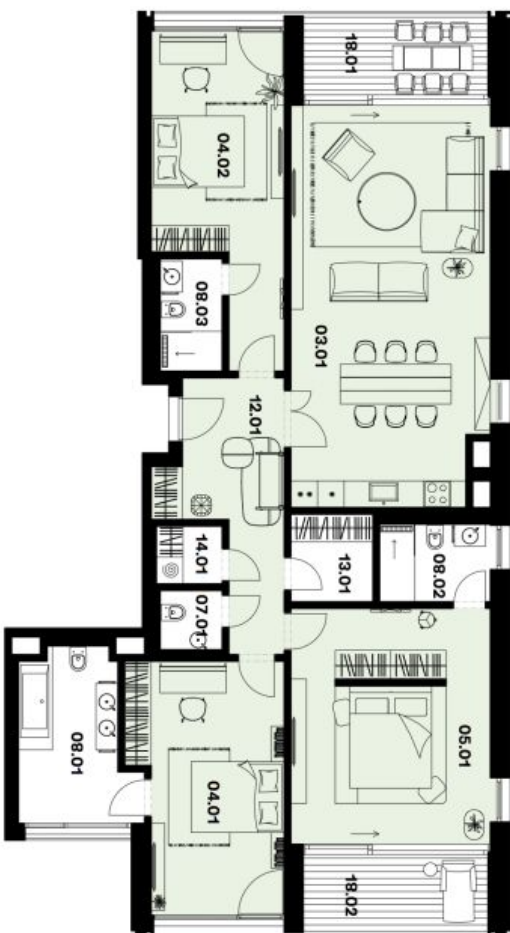


# Byt 4+kk

149 m<sup>2</sup>, Praha 6, Vokovice, Ke Dvoru

Cena na vyžádání

Šarecký  
dvůr



CRESTYL

Schéma podorysu bytu představuje předpokládané dispozici řešené. Kuchyňská linka a nábytek nejsou součástí bytu, veškeré zařízení je zobrazeno pouze pro názornost. Značený nábytek modeluje rozmístění elektroroztače v jednotlivých místnostech.

www.sareckydvur.cz  
Issue 03: 18.03.17  
Architekt: Bogie Architects,  
Chmelář architekti

Na Peretyňce 2,  
110 00, Praha 1  
Tel.: + (420) 257 328 281  
www.svoboda-williams.com

## A-4.1 4.NP 4KK

Č.	Místnost	m <sup>2</sup>
03.01	Obyvací pokoj + kuchyňský kout	40.0
04.01	Pokoj	18.8
04.02	Pokoj	18.1
05.01	Ložnice	23.5
07.01	Toaleta	2.0
08.01	Koupelna + toaleta	8.9
08.02	Koupelna + toaleta	4.3
08.03	Koupelna + toaleta	3.6
12.01	Chodba	12.9
13.01	Šatna	3.7
14.01	Komora	2.0

**Podlahová plocha dle NOZ 148,6**

18.01	Lodžie	7,7
18.02	Lodžie	7,7



svoboda&williams | CHRISTIE'S INTERNATIONAL REAL ESTATE