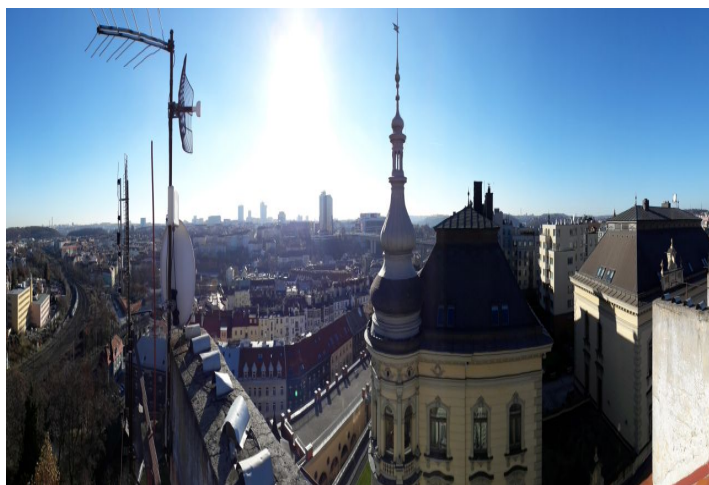




## Byt 5+kk

180 m<sup>2</sup>, Praha 2, Vinohrady, Jana Masaryka

Cena na vyžádání





## Byt 5+kk

180 m<sup>2</sup>, Praha 2, Vinohrady, Jana Masaryka

## Cena na vyžádání

Celková plocha	230 m <sup>2</sup>
Podlahová plocha*	180 m <sup>2</sup>
Terasa	50 m <sup>2</sup>
Parkování	Možnost pronájmu garážového stání
Garáž	Ano
Sklep	-
PENB	B
Referenční číslo	24556

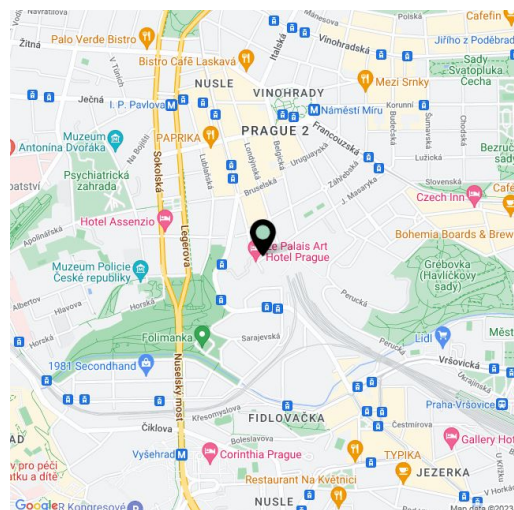
**Velkorysý půdní byt se střešní terasou, nově vznikající společně s rekonstrukcí činžovního domu situovaného v oblíbené rezidenční čtvrti Vinohrady, do deseti minut chůze od náměstí Míru a Havlíčkových sadů. Byt bude nabízet krásný výhled na město, prakticky řešené dispozice a kvalitní materiály. Předpokládaný termín dokončení Q4 2017.**

Navrhovaná dispozice bytu se bude skládat z rohového obývacího pokoje s kuchyní a jídelním prostorem, hlavní ložnice s vlastní šatnou a koupelnou (sprcha, toaleta), 2 dětských ložnic, pracovny, sdílené koupelny (sprcha, toaleta), toalety pro hosty, šatny a předsíně s prostorem pro vestavěné skříně. Z obývacího pokoje povede schodiště umožňující vstup na velkou střešní terasu.

Ke standardnímu vybavení bytu budou patřit lepené **dvouvrstvé dřevěné podlahy**, velkoformátová dlažba a obklady, **dřevěná špaletová okna** s izolačními trojskly, lakované interiérové dveře nadstandardní výšky, bezpečnostní vstupní dveře NEXT, individuální plynový kotel Baxi, vyhřívaná podlaha a zařizovací předměty Laufen, Hüppe, Hansgrohe a Riho v koupelně, příprava pro klimatizaci, železobetonová konstrukce stropů a mezibytových příček, porobetonové příčky se sádrovými omítkami, SDK podhledy. Výška stropů 2,9 m. Možnost dohodnout se na **nadstandardním řešení** za odpovídající příplatek. V domě bude nový výtah, technické instalace, opravené společné prostory ve vysokém standardu a revitalizovaná zahrada. Budova je bezbariérová, s výtahem z uliční úrovně až do příslušného patra. Lze pronajmout garážové parkovací stání v blízkém hotelu.

Lokalita nabízí dokonalou souhru klidných parkových ploch, upravených zákoutí a bohatého společenského života, který se odehrává v místních kavárnách, barech, restauracích a klubech. Zapomenout nelze ani na početné butiky, obchody s delikatesami a oblíbené vinárny. Historické centrum města je dosažitelné během několika málo minut, stanice metra a další zastávky MHD na náměstí Míru v docházkové vzdálenosti.

Užitná plocha 168,20 m<sup>2</sup>, podlahová plocha dle vyhlášky 180 m<sup>2</sup>, terasa 50 m<sup>2</sup>



\* Výměra jednotky dle občanského zákoníku.

Plocha je tvořena součtem celé plochy jednotky a ohraničená obvodovými zdmi.

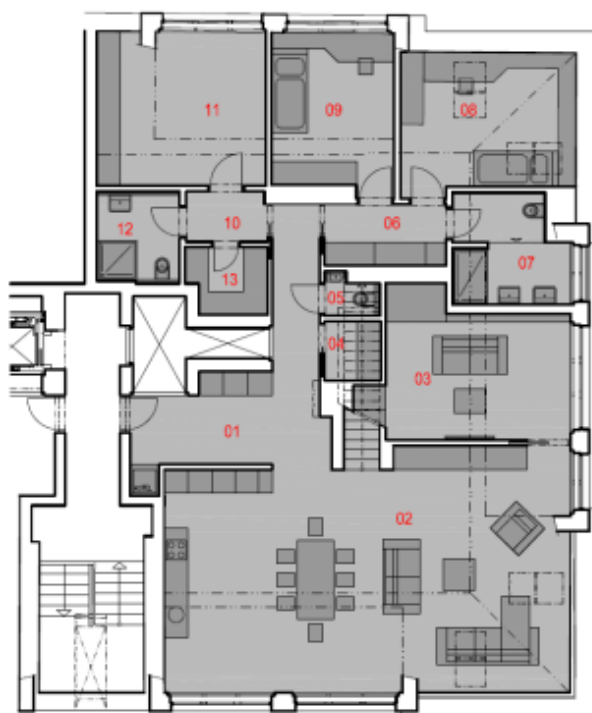


## Byt 5+kk

180 m<sup>2</sup>, Praha 2, Vinohrady, Jana Masaryka

Cena na vyžádání

### 6. NP / 6TH FLOOR



### LEGENDA / LEGEND

01	CHODBA / CORRIDOR	16,60 m <sup>2</sup>
02	OBÝVACÍ POKOJ / LIVING ROOM	61,50 m <sup>2</sup>
03	PRACOVNA / WORKROOM	17,30 m <sup>2</sup>
04	ŠATNA / CLOACKROOM	02,30 m <sup>2</sup>
05	WC / WC	01,40 m <sup>2</sup>
06	CHODBA / CORRIDOR	05,20 m <sup>2</sup>
07	KOUPELNA / BATHROOM	07,70 m <sup>2</sup>
08	LOŽNICE / BEDROOM	15,60 m <sup>2</sup>
09	LOŽNICE / BEDROOM	12,30 m <sup>2</sup>
10	CHODBA / CORRIDOR	03,10 m <sup>2</sup>
11	LOŽNICE / BEDROOM	16,80 m <sup>2</sup>
12	KOUPELNA / BATHROOM	05,00 m <sup>2</sup>
13	ŠATNA / CLOACKROOM	03,40 m <sup>2</sup>
14	TERASA / TERRACE	50,00 m <sup>2</sup>
Σ	UŽITNÁ PLOCHA / USABLE AREA	168,20 m <sup>2</sup>
Σ	PODLAHOVÁ PLOCHA / FLOOR AREA*	180,00 m <sup>2</sup>
Σ	TERASA / TERRACE	50,00 m <sup>2</sup>

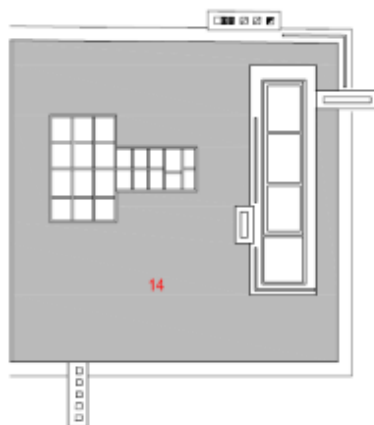
\* bez kominu a přiček (předpis č. 386/2013 Sb. Nařízení vlády o úpravě některých záležitostí souvisejících s bytovým společenstvím)  
\* without a chimney and partition walls (předpis č. 386/2013 Sb. Nařízení vlády o úpravě některých záležitostí souvisejících s bytovým společenstvím)

Užitná plocha pod šikmou konstrukcí je započítána od výšky 750 mm  
usable space under the sloping structure is counted from the height of 750 mm

Podlahová plocha pod šikmou střechou je započítána od výšky 750 mm  
Floor space under the sloping roof is counted from the height of 750 mm

▲ Vstup na terasu / Access to the terrace

### TERASA / TERRACE



### ŘEZ / SECTION

