



## Byt 4+kk

177 m<sup>2</sup>, Praha 6, Bubeneč, Jugoslávských partyzánů

Prodáno



**Byt 4+kk**177 m<sup>2</sup>, Praha 6, Bubeneč, Jugoslávských partyzánů**Prodáno**

Celková plocha	188 m <sup>2</sup>
Podlahová plocha*	177 m <sup>2</sup>
Terasa	11 m <sup>2</sup>
Parkování	-
Sklep	Ano
Poplatky za služby	5 000 Kč měsíčně
PENB	G
Referenční číslo	24500

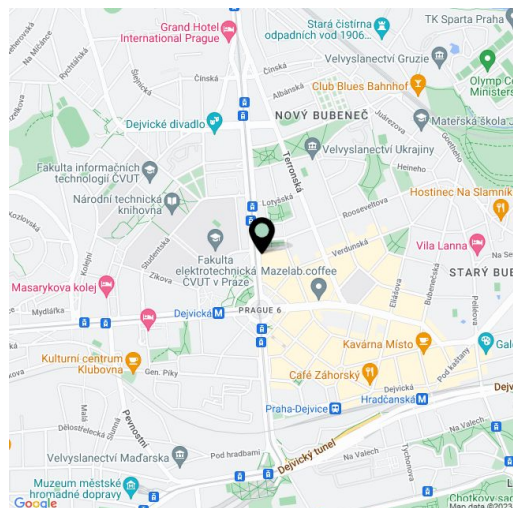
**Designový půdní byt s terasou a krásným výhledem na město je umístěn v 6. nadzemním podlaží částečně renovovaného činžovního domu s výtahem, ve vysoce žádané rezidenční lokalitě v pěším dosahu metra Dejvická a několika parků, včetně Královské obory Stromovka.**

Dispozice nabízí otevřený obývací pokoj loftového typu s kuchyní, jídelním prostorem, vstupem na terasu a schodištěm vedoucím na galerii s dostatkem místa pro spaní pro hosty, dále prostornou hlavní ložnici s otevřenou koupelnou (zapuštěná vana a sprchový kout), 2 dětské ložnice, sdílenou koupelnu (vana, sprchový kout, toaleta), samostatnou toaletu a vstupní chodbu.

K vybavení patří **masivní dřevěné podlahy, mozaikové obklady a dlažba**, nová dřevěná francouzská a střešní okna, plně vybavená kuchyňská linka, SDK podhledy, odhalené stropní trámy, plynový kotel Junkers, příprava pro klimatizaci. Kupní cena zahrnuje **sklep**.

Bubeneč právem patří k nejoblíbenějším pražským rezidenčním lokalitám. Kromě klidné atmosféry s množstvím parků, jako je například **blízká Královská obora Stromovka nebo Letenské sady**, nabízí také výborné spojení do centra (metro, tram) a snadnou dopravní dostupnost na letiště Václava Havla či napojení na Pražský okruh. V blízkém okolí se nachází řada kvalitních škol a školek (včetně mezinárodních), známé restaurace, kavárny a sportoviště.

Interiér 177 m<sup>2</sup>, z toho galerie 30 m<sup>2</sup>, terasa 11 m<sup>2</sup>, sklep.



\* Výměra jednotky dle občanského zákoníku.

Plocha je tvořena součtem celé plochy jednotky a ohraničená obvodovými zdmi.

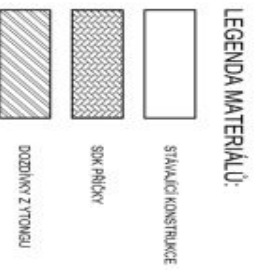
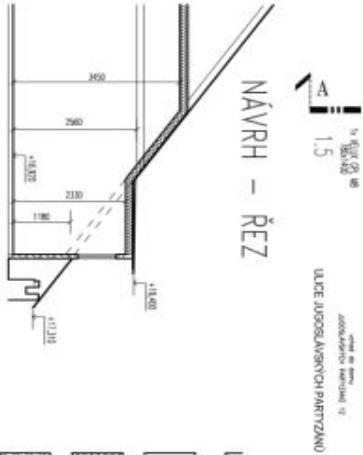
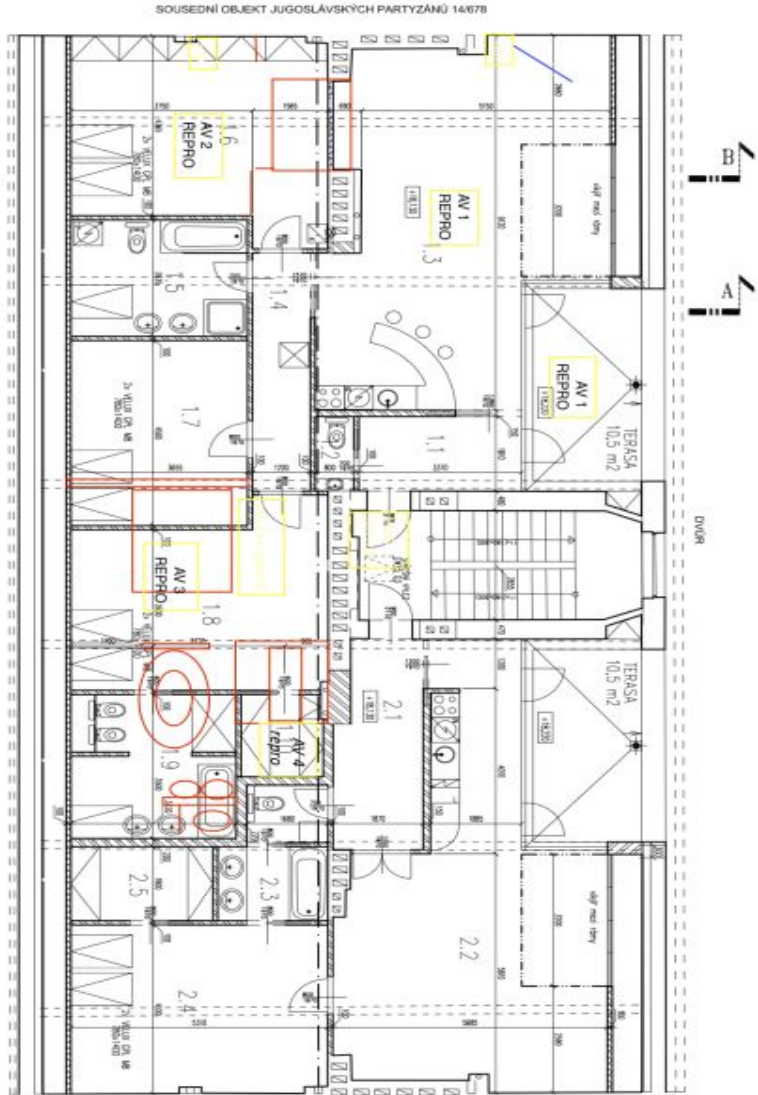


# Byt 4+kk

177 m<sup>2</sup>, Praha 6, Bubeneč, Jugoslávských partyzánů

Prodáno

## NÁVRH – PŮDORYS 6.NP



**TABULKA MÍSTNOSTI BYT Č. 1**

NOVÝ NÁZEV MÍSTNOSTI	POJEM	CELKOVÝ ROZSAH	PROSTOROVÝ ÚČEL	PROSTOROVÝ ROZSAH	PROSTOROVÝ ÚČEL	PROSTOROVÝ ROZSAH	PROSTOROVÝ ÚČEL	PROSTOROVÝ ROZSAH	PROSTOROVÝ ÚČEL
1.1	LOŽNICE	11,6	10,5	10,5	10,5	10,5	10,5	10,5	10,5
1.2	LOŽNICE	11,6	10,5	10,5	10,5	10,5	10,5	10,5	10,5
1.3	LOŽNICE	11,6	10,5	10,5	10,5	10,5	10,5	10,5	10,5
1.4	LOŽNICE	11,6	10,5	10,5	10,5	10,5	10,5	10,5	10,5
1.5	LOŽNICE	11,6	10,5	10,5	10,5	10,5	10,5	10,5	10,5
1.6	LOŽNICE	11,6	10,5	10,5	10,5	10,5	10,5	10,5	10,5
1.7	LOŽNICE	11,6	10,5	10,5	10,5	10,5	10,5	10,5	10,5
1.8	LOŽNICE	11,6	10,5	10,5	10,5	10,5	10,5	10,5	10,5
1.9	LOŽNICE	11,6	10,5	10,5	10,5	10,5	10,5	10,5	10,5
1.10	LOŽNICE	11,6	10,5	10,5	10,5	10,5	10,5	10,5	10,5
<b>CELKEM 147,8</b>									

**TABULKA MÍSTNOSTI BYT Č. 2**

NOVÝ NÁZEV MÍSTNOSTI	POJEM	CELKOVÝ ROZSAH	PROSTOROVÝ ÚČEL	PROSTOROVÝ ROZSAH	PROSTOROVÝ ÚČEL	PROSTOROVÝ ROZSAH	PROSTOROVÝ ÚČEL	PROSTOROVÝ ROZSAH	PROSTOROVÝ ÚČEL
2.1	KUCHYŇ	10,5	10,5	10,5	10,5	10,5	10,5	10,5	10,5
2.2	KUCHYŇ	10,5	10,5	10,5	10,5	10,5	10,5	10,5	10,5
2.3	KUCHYŇ	10,5	10,5	10,5	10,5	10,5	10,5	10,5	10,5
2.4	KUCHYŇ	10,5	10,5	10,5	10,5	10,5	10,5	10,5	10,5
2.5	KUCHYŇ	10,5	10,5	10,5	10,5	10,5	10,5	10,5	10,5
<b>CELKEM 79,1</b>									

**PŮDNÍ VESTAVBA**  
**JUG. PARTYZÁNŮ 121677, PRAHA 6**

ARCHITECTS: CZ  
 VACLAVSKÉ NÁM. 48  
 PRAHA 1

STAVBY: ZÁKLADNÍ STAVBY  
 PRAHA 1

PROJEKT: STAVEBNÍ  
 Číslo: 5

VEŠKERÁ AUTORSKÁ PRÁVA VYHRÁZENA VE SVĚTLU ZÁKONA Č. 121/2000 SB.