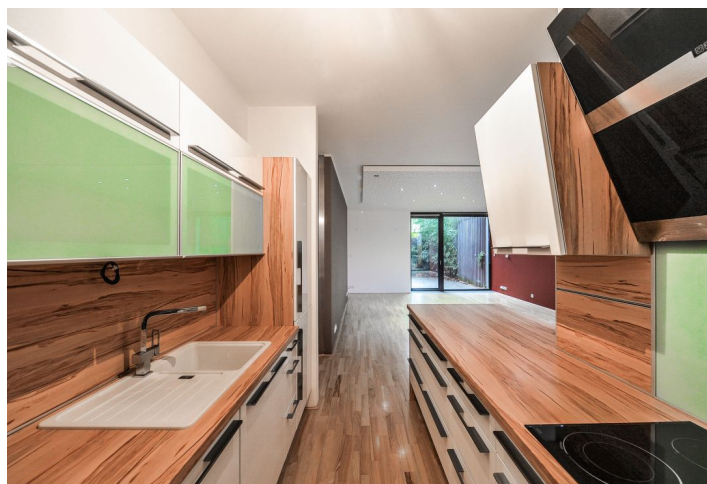
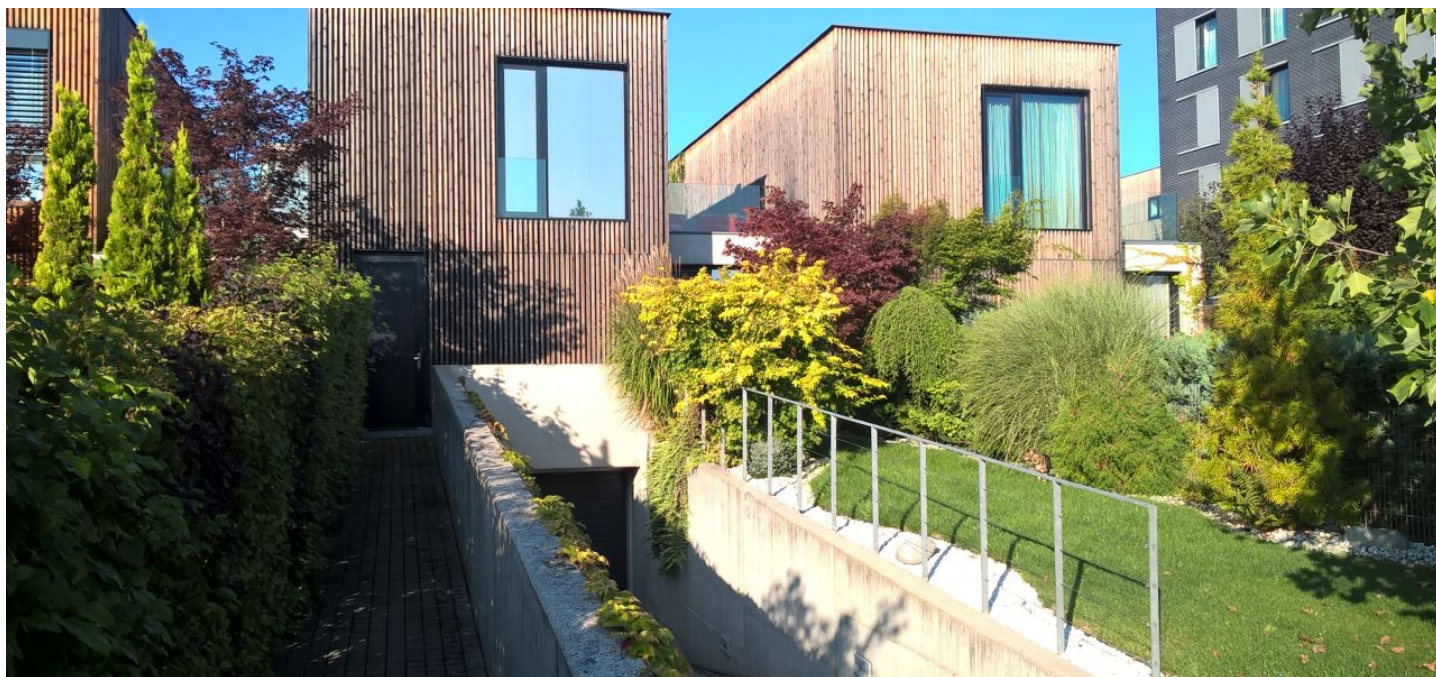




Rodinný dům 4+kk

220 m², Praha 6, Vokovice, Suttnerové

Pronajato





Rodinný dům 4+kk

220 m², Praha 6, Vokovice, Suttnerové

Pronajato

Pozemek	302 m ²
Zastavěná plocha	167 m ²
Zahrada	135 m ²
Parkování	Garáž pro 1 vůz
Garáž	Ano
Sklep	Ano
PENB	G
Referenční číslo	24486
K dispozici od	lhned

Trojpodlažní řadový dům po rekonstrukci v architektonicky jednotném rezidenčním komplexu ze studia Kuba & Pilař architekti, v bezprostředním sousedství přírodní rezervace Divoká Šárka a zároveň se snadnou dostupností do centra, jen pár minut chůze od stanice metra Nádraží Veveřslavín. Uzavřený areál zabezpečený kamerovým systémem a ostrahou.

Přízemí nabízí obývací pokoj s otevřenou kuchyní, jídelnou a přístupem do atria a zahrady, ložnici s en-suite koupelnou, vstupní halu s šatnou a toaletu. V patře má 2 ložnice se vstupy na terasu a hlavní koupelnu s vanou a sprchovým koutem. V suterénu je umístěna technická místnost s plynovým kotlem a prádelna, 2 velké úložné místnosti vhodné pro vybudování sauny, fitness či herny nebo pro vytvoření další ložnice.

K vybavení patří parkety, mozaikové obklady, hliníková francouzská okna, kvalitní koupelnová sanita, bezpečnostní a protipožární čidla. Dobře udržovaná zahrada. Příjemná lokalita s výborným spojením do centra a na letiště. Poplatky 2.500 Kč/měs.

