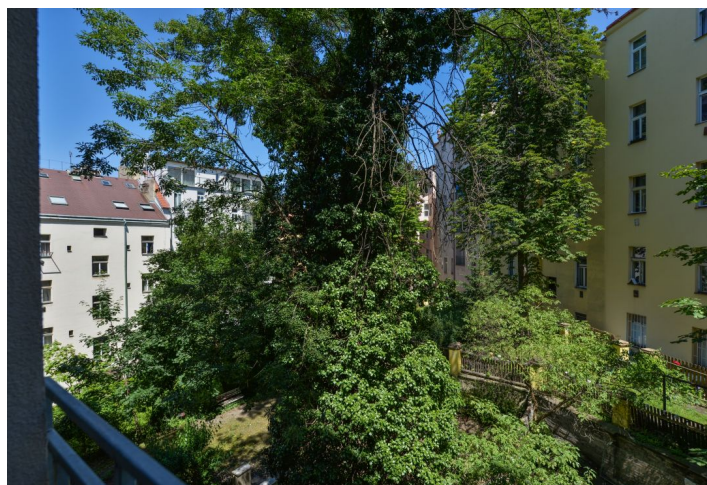




## Byt 3+kk

95 m<sup>2</sup>, Praha 3, Žižkov, U Rajske zahrady

Prodáno





## Byt 3+kk

95 m<sup>2</sup>, Praha 3, Žižkov, U Rajske zahrady

Prodáno

Celková plocha	96 m <sup>2</sup>
Podlahová plocha*	95 m <sup>2</sup>
Lodžie	1 m <sup>2</sup>
Parkování	-
Sklep	Ano
PENB	D
Referenční číslo	24458

Nový byt 3+kk s krásným výhledem na město včetně Pražského hradu je součástí atraktivního projektu kompletní rekonstrukce bytového domu s výtahem, stylovými společnými prostory a parkováním, v těsném sousedství Riegrových sadů. Projekt U Rajske zahrady 2, realizovaný dle návrhu renomovaného studia CAMA Architekti, nabízí mimo jiné také dva exkluzivní penthousy s prostornými terasami a tři byty s ornamentálními balkony, to vše v přímém sousedství rozlehlého parku a se skvělou občanskou vybaveností v bezprostředním dosahu.

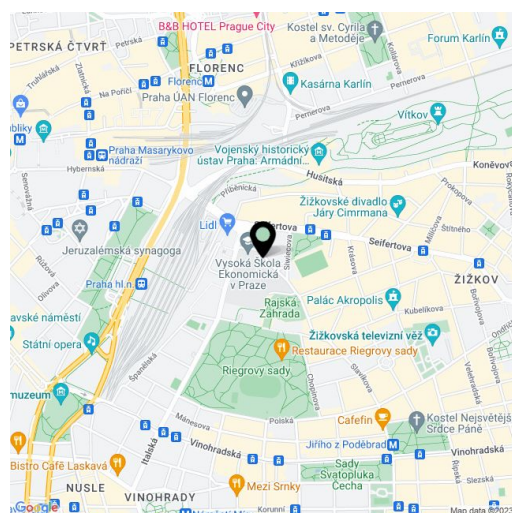
Byt ve 3. nadzemním podlaží nabízí obývací pokoj s přípravou pro kuchyň, orientovaný do ulice, 2 ložnice orientované do klidného dvora, koupelnu s toaletou, samostatnou toaletu, technickou místnost a předsíň.

Byty se prodávají ve stavu **white walls**. Kupní cena bytu zahrnuje bezpečnostní a protipožární repliky vstupních dveří, repliky originálních špaletových oken v uliční fasádě, nová dřevěná okna do vnitrobloku, kompletní nové rozvody a **sklep**.

Byty jsou situovány na pomezí Vinohrad a Žižkova, ve vysoce žádané lokalitě s výbornou dopravní obsluhou a širokým výběrem služeb. Stanice metra Jiřího z Poděbrad a zastávky tramvají jsou vzdáleny jen pár minut chůze, podobně jako mnoho populárních restaurací, kaváren a vináren. Riegrovy sady a s nimi přímo sousedící revitalizovaný park Rajska zahrada poskytují nepřeberné množství příležitostí k volnočasovým aktivitám. Nachází se zde například dvě venkovní posilovny, krytý plavecký bazén, pétanque, pingpongové stoly, dětské hřiště, kavárna, nebo klidné zákoutí s jezírkem a vodopádem.

Kupující platí daň z nabytí.

Interiér 96,07 m<sup>2</sup>, lodžie 1,66 m<sup>2</sup>, sklep.



\* Výměra jednotky dle občanského zákoníku.

Plocha je tvořena součtem celé plochy jednotky a ohraničená obvodovými zdmi.



## Byt 3+kk

95 m<sup>2</sup>, Praha 3, Žižkov, U Rajske zahrady

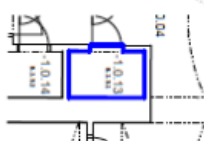
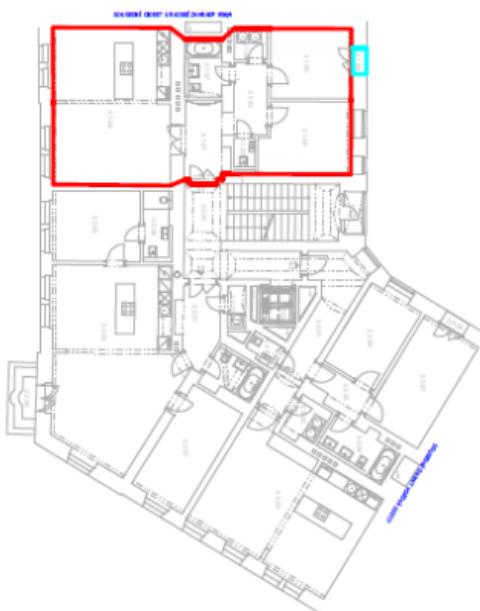
Prodáno

BYTOVÝ DŮM U RAJSKÉ ZAHRADY č.p. 954, ŽIŽKOV, PRAHA 3, 3NP  
Jednotka č. 9 (plocha BJ 3.1 - 105,77 m<sup>2</sup>) - je byt 3+kk, umístěný v 3. nadzemním podlaží budovy (3.NP)  
o podlahové ploše 105,77 m<sup>2</sup>

BJ 3.1 - 103,61 m<sup>2</sup>  
Lodžie - 0,83 m<sup>2</sup>  
SKLEPY - 2,16 m<sup>2</sup>

TABULKA MÍSTNOSTI

ČÍSLO MÍSTNOSTI	NÁZEV MÍSTNOSTI
3.1.01	PRŮCHOD
3.1.02	CHODBA
3.1.03	WC
3.1.04	LOŽNICE
3.1.05	LOŽNICE
3.1.06	TECHNICKÁ MÍSTNOST
3.1.07	KOUPELNA
3.1.08	ORAVNÍ POKOJ + KK
3.1.09	LODŽIE
-1.0.13	SKLEP KÓJE



SOUŠEDNÍ OBJEKT U RAJSKÉ ZAHRADY 956/4

