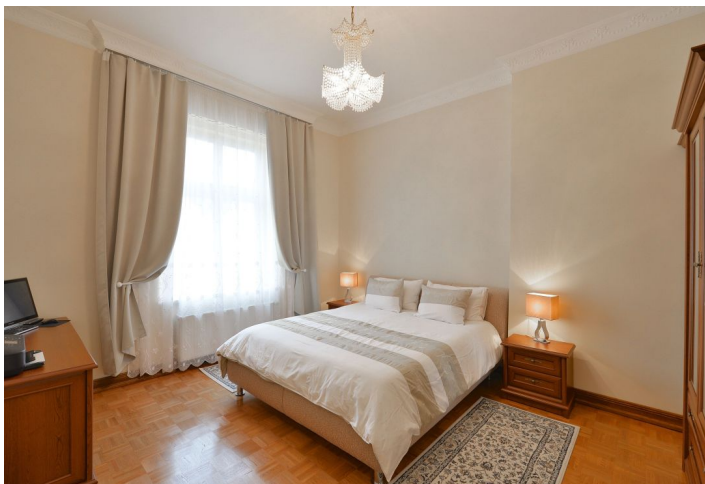




## Byt 2+1

81 m<sup>2</sup>, Praha 5, Smíchov, Zborovská

Prodáno



**Byt 2+1**81 m<sup>2</sup>, Praha 5, Smíchov, Zborovská**Prodáno**

Celková plocha	81 m <sup>2</sup>
Parkování	-
Sklep	Ano
Poplatky za služby	4 800 Kč měsíčně
PENB	F
Referenční číslo	24399

**Atraktivní byt po kompletní citlivé rekonstrukci zachovávající mnoho originálních prvků ve 3. patře plně zrenovovaného činžovního domu s novým proskleným výtahem a bezpečnostním kamerovým systémem. Vyhledávaná lokalita jen pár kroků od nábřeží Vltavy a parku na Arbesově náměstí, v pěším dosahu Petřínských sadů a nákupního, zábavního a obchodního centra na Andělu.**

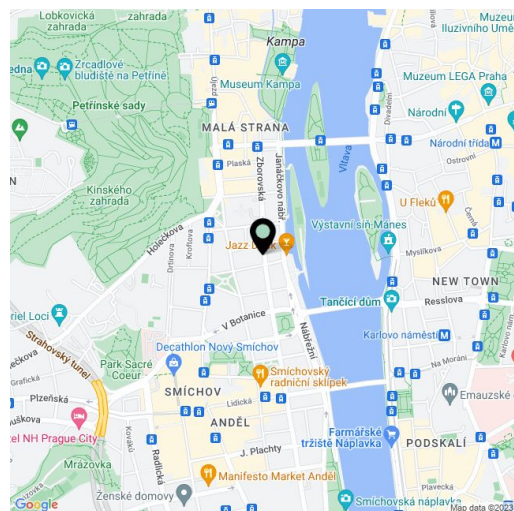
Prakticky řešená dispozice bytu nabízí vstupní halu s vestavěnými skříněmi, do ulice orientovaný obývací pokoj a samostatnou kuchyni s jídelnou, ložnici s okny do klidného dvora, koupelnu s vanou a samostatnou toaletu. Byt je možno využívat rovněž jako 3+kk.

**Vysoké stropy s ozdobnými štuky, repasovaná špaletová okna a původní dřevěné dvoukřídle dveře s částečným prosklením a mosazným kováním, repasované dřevěné parkety, obklady a dlažba NovaBell a Peronda, kvalitní kuchyně se spotřebiči Philco a Whirlpool, koupelnová sanita Kolo a zařizovací předměty Optima a Grohe. Kupní cena zahrnuje sklep. Rekonstrukce domu proběhla v roce 2009, byt byl renovován v roce 2016.**

Tradiční rezidenční lokalita pár kroků od Janáčkova nábřeží a zahrady Kinských. Okolí se vyznačuje nadstandardním výběrem služeb a nabízí bohaté možnosti společenského a sportovního vyžití. Samozřejmostí je vynikající dopravní dostupnost autem (napojení na Městský okruh) i MHD (2 minuty od tramvajové zastávky Arbesovo náměstí).

Poplatky za společné domovní služby činí 4800 Kč / měsíc.

Interiér 81 m<sup>2</sup>, sklep 1,4 m<sup>2</sup>.



\* Výměra jednotky dle občanského zákoníku.

Plocha je tvořena součtem celé plochy jednotky a ohraničená obvodovými zdmi.



## Byt 2+1

81 m<sup>2</sup>, Praha 5, Smíchov, Zborovská

Prodáno

3+kk / 80.7 m<sup>2</sup>

4.29 HALL	13.37
4.30 BEDROOM 01	21.91
4.31 LIVING ROOM	18.91
4.32 BATHROOM	3.81
4.33 WC	1.34
4.34 BEDROOM 02	19.96
5.15 CELLAR	1.40

\* Be aware that the surface of the terrace is not included in the total surface of the flat.

