



## Rodinný dům 5+kk

230 m², Praha 6, Dejvice, V Šáreckém údolí

Pronajato





## Rodinný dům 5+kk

230 m<sup>2</sup>, Praha 6, Dejvice, V Šáreckém údolí

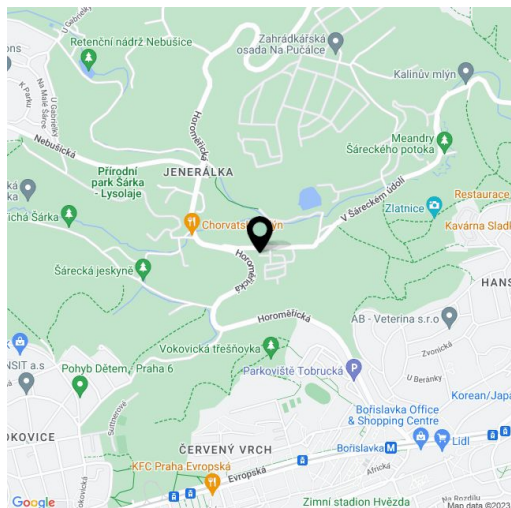
Pronajato

Pozemek	210 m <sup>2</sup>
Zastavěná plocha	95 m <sup>2</sup>
Zahrada	115 m <sup>2</sup>
Parkování	Dvojaráž.
Garáž	Ano
Sklep	Ano
Poplatky za služby	Záloha na společné služby v areálu, vodu a energie 20.000 Kč/měs.
PENB	A
Referenční číslo	24385
K dispozici od	Ihned

**Nadstandardní nezařízený řadový nízkoenergetický dům postavený v rámci projektu TOP REZIDENCE s interiéry navrženými renomovaným studiem Olgoj Chorchoj, situovaný v krásném prostředí Šáreckého údolí. Klidná rezidenční lokalita s rychlým spojením do centra, na letiště a do mezinárodních škol v Praze 6, s autobusovými spoji k metru Bořislavka a Dejvická s plnou vybaveností v okolí. Pár kroků ke Global Concept Montessori School, pět minut k mezinárodní škole ISP.**

V přízemí domu se nachází obývací pokoj s plně vybavenou kuchyní, jídelním prostorem a vstupem na terasu a zahrádku, dále ložnice pro hosty (příp. pracovna) s šatníkem, koupelna se sprchovým koutem a spíž. V patře jsou umístěny 3 ložnice (hlavní ložnice s en-suite koupelnou s vanou, koupelna se sprchovým koutem a šatna. Dvě ložnice mají přístup na společný balkon. V suterénu je herna (či tělocvična) s přístupem na zahradu, technické zázemí a úložné prostory.

Pasivní dům. Dubové podlahy a dlažba, francouzská okna, elektrické předokenní žaluzie, rekuperace vzduchu, myčka, indukční varná deska, parní trouba, centrální vysavač, alarm, videotelefon. V uzavřeném areálu se nachází recepce, 24h bezpečnostní služba, společenská klubovna a dětské hřiště, v okolí množství cyklostezek. K dispozici od srpna 2024, po dohodě možno dříve.

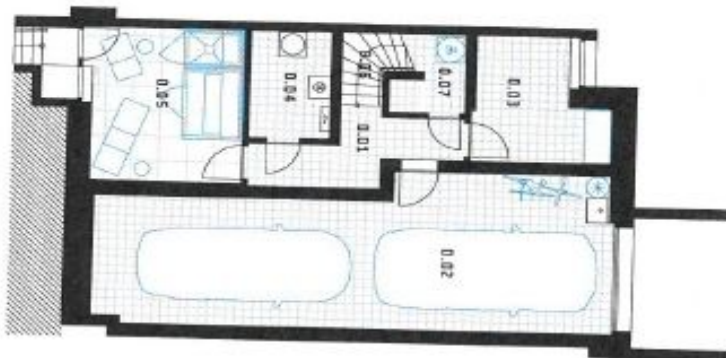




# Rodinný dům 5+kk

230 m<sup>2</sup>, Praha 6, Dejvice, V Šáreckém údolí

Pronajato



SUTERÉN   UNDERGROUND	m <sup>2</sup>
0.01 chodba   corridor	5,2
0.02 garáž   garage	38,5
0.03 domčí práce   workshop	7,4
0.04 technická místnost   utility room	4,6
0.05 fitness / sauna	12,2
0.06 schodiště   hall, staircase	3,9
0.07 sklad   storage	2,3
<b>UŽITNÁ PLOCHA   USABLE FLOOR AREA</b>	<b>75,1</b>



1. PATRO   1ST FLOOR	m <sup>2</sup>
1.01 hala   hall	9,4
1.02 pokoj pro hosta   guest room	9,5
1.03 kuchyně   bathroom	3,9
1.04 obývací pokoj + k   living room + kitchen	43,1
1.05 schodiště   staircase	4,7
1.06 komora   pantry	1,9
<b>UŽITNÁ PLOCHA   USABLE FLOOR AREA</b>	<b>72,4</b>
TERASA   TERRACE	9,5
ZAVĚTRÍ   LEE	2,7



2. PATRO   2ND FLOOR	m <sup>2</sup>
2.01 chodba   corridor	7,1
2.02 ložnice rodiče   master bedroom	19,1
2.03 ložnice dětí   bedroom children	12,4
2.04 ložnice dětí   bedroom children	14,5
2.05 koupelna   bathroom	4,6
2.06 koupelna   bathroom	4,0
2.08 sauna, skříň   shower, storage	4,0
<b>UŽITNÁ PLOCHA   USABLE FLOOR AREA</b>	<b>66,8</b>
BALKÓN   BALCONY	1,8



# Rodinný dům 5+kk

230 m², Praha 6, Dejvice, V Šáreckém údolí

Pronajato

A.5 5+KK 214,3 m² [nízkoenergetický dům - low energy house]

ŠÁRECKÉ ÚDOLÍ

**A**

Energetický štělek A – mimořádně úsporná, podle certifikátu energetické náročnosti budovy (PENB).  
Energy label A – exceptionally efficient, according to the energy performance of buildings certificate.

Passivní dům dle TNV 730329 – měrná potřeba tepla na vytápění s 20 kWh/m²/rok.  
Passive house according to TNV 730329 – energy need for heating s 20 kWh/m² year.

**230,3 m²**  
podlahová plocha domu  
gross internal area of the house

**214,3 m²**  
užitná plocha domu  
usable floor area of the house

**94,9 m²**  
zastavěná plocha  
built-up area

**210,0 m²**  
pozemek  
plot

jižní pohled | southern view

rozřez | cross-section

severní pohled | northern view

- 2 stání v garáži
- 2 parking spaces in garage
- finská sauna \*
- Finnish sauna
- terasa
- terrace