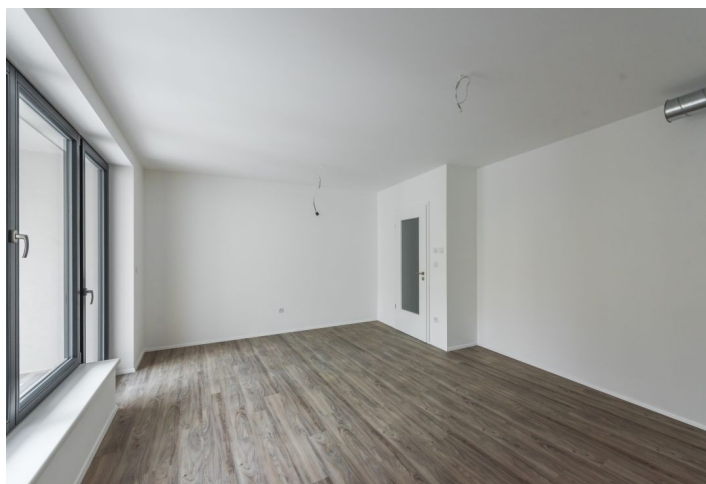




## Byt 2+kk

51 m<sup>2</sup>, Praha 5, Smíchov

Prodáno





## Byt 2+kk

51 m<sup>2</sup>, Praha 5, Smíchov

Prodáno

Celková plocha	57 m <sup>2</sup>
Podlahová plocha*	51 m <sup>2</sup>
Balkón	6 m <sup>2</sup>
Parkování	Garážové stání za příplatek
Garáž	Ano
Sklep	Ano
PENB	B
Referenční číslo	24329

\* Výměra jednotky dle občanského zákoníku.

Plocha je tvořena součtem celé plochy jednotky a ohraničená obvodovými zdmi.

**Byt 2+kk s balkonem se nachází ve 3. nadzemním podlaží nově vzniklého rezidenčního projektu s podzemním parkováním, situovaného v klidné ulici na rozhraní Smíchova a Radlic, nedaleko parků Santoška a Dívčí hrady. Budova se bude vyznačovat čistou, moderní architekturou respektující okolní zástavbu a komfortními společnými prostory.**

Dispozice bytu je tvořena jižně orientovaným obývacím pokojem s přípravou pro kuchyň, severně orientovanou ložnicí, koupelnou s vanou a toaletou, komorou a předsíní. Standardy vybavení zahrnují **vinylové podlahy**, keramické obklady a dlažbu, **dřevěná eurookna** v provedení antracit, podlahové vytápění centrální kotelnou v domě, dýhované interiérové dveře a bezpečnostní protipožární vstupní dveře, příprava pro EZS, venkovní zásuvky pro terasy a balkony, zděné příčky. Součástí kupní ceny je **sklep**, možnost dokoupení **garážového parkovacího stání** (k dispozici nabíjecí stanice pro elektromobily).

Rezidence je výhodně situovaná v lokalitě se skvělou občanskou vybaveností a velmi dobrou dopravní obslužností, včetně rychlého dosahu centra či napojení na Jižní spojku a Pražský okruh. 5 minut chůze od bytu se nachází Smíchovské vlakové nádraží se stanicí metra linky B, téměř za rohem pak zastávky tramvají a autobusů. Pěšky lze dojít až na Náplavku, k Vyšehradu nebo k zábavnímu, obchodnímu a business centru na Andělu. Smíchov nabízí také celou řadu restaurací, kaváren, moderních galerií a art studií.

Podlahová plocha 50,7 m<sup>2</sup>, balkon 6,1 m<sup>2</sup>, sklep.



## Byt 2+kk

51 m<sup>2</sup>, Praha 5, Smíchov

Prodáno

