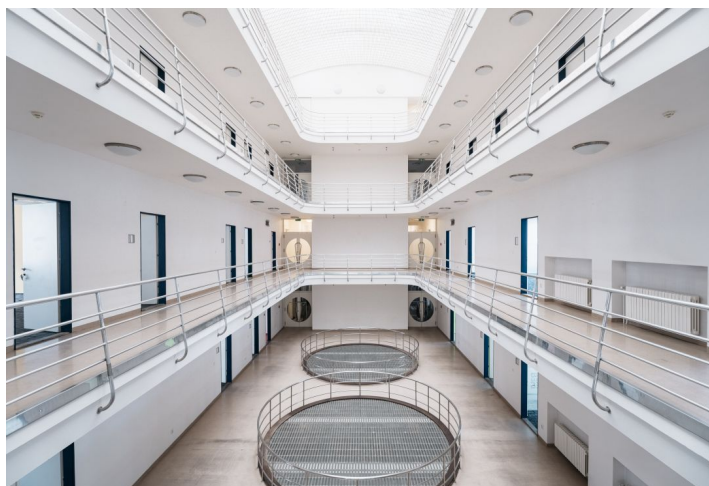




Kancelářské prostory

Praha 1, Nové Město, Na Poříčí

Pronajato





Kancelářské prostory

Praha 1, Nové Město, Na Poříčí

Pronajato

Poplatky za služby	175 Kč za m ² / měsíčně
Plocha k dispozici	606 m ²
Sklep	-
Parkování	200 EUR / ps / měsíc
PENB	C
Referenční číslo	24297

Pronájem kancelářských prostor ve 4. patře architektonicky významného komplexu, který je umístěný v centru Prahy a skládá se z pěti navzájem propojených budov, které jsou dobře viditelné z ulice Na Poříčí. Budova z 20.-30. let 20. století byla postavená ve stylu rondokubismu podle návrhu významného architekta Josefa Gočára. V 90. letech proběhla velká rekonstrukce a zároveň byl rekonstruován i suterénní divadelní sál a vznikl zde jeden z nejmoderněji koncipovaných divadelních prostorů u nás – Divadlo Archa. Jednotky lze pronajmout jako celek i rozděleně.

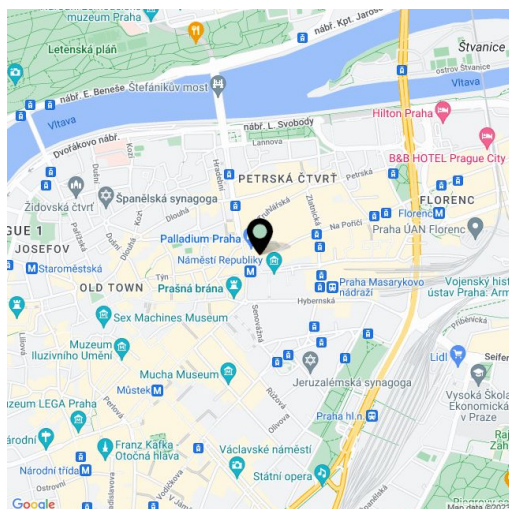
Lokalita:

Mezi další výhody tohoto komplexu patří vynikající dostupnost městskou hromadnou dopravou. Budova se nachází přímo u tramvajových zastávek, nedaleko stanice metra Florenc (trasa B, C), v blízkosti Masarykova nádraží a centrálního autobusového nádraží Na Florenci.

Vybavení a služby:

- Centrální recepce
- Přístup na magnetické karty
- 24hodinová bezpečnostní služba
- Moderní výtahy
- Otevíratelná okna
- Zdvojené podlahy v kancelářích
- Chlazení, čtyři trubkové fan-coil klimatizační jednotky
- Snížené podhledy s integrovaným osvětlením
- Nové světelné rozvody

Nájemné a poplatky jsou uvedeny bez DPH. Nájemce neplatí provizi.

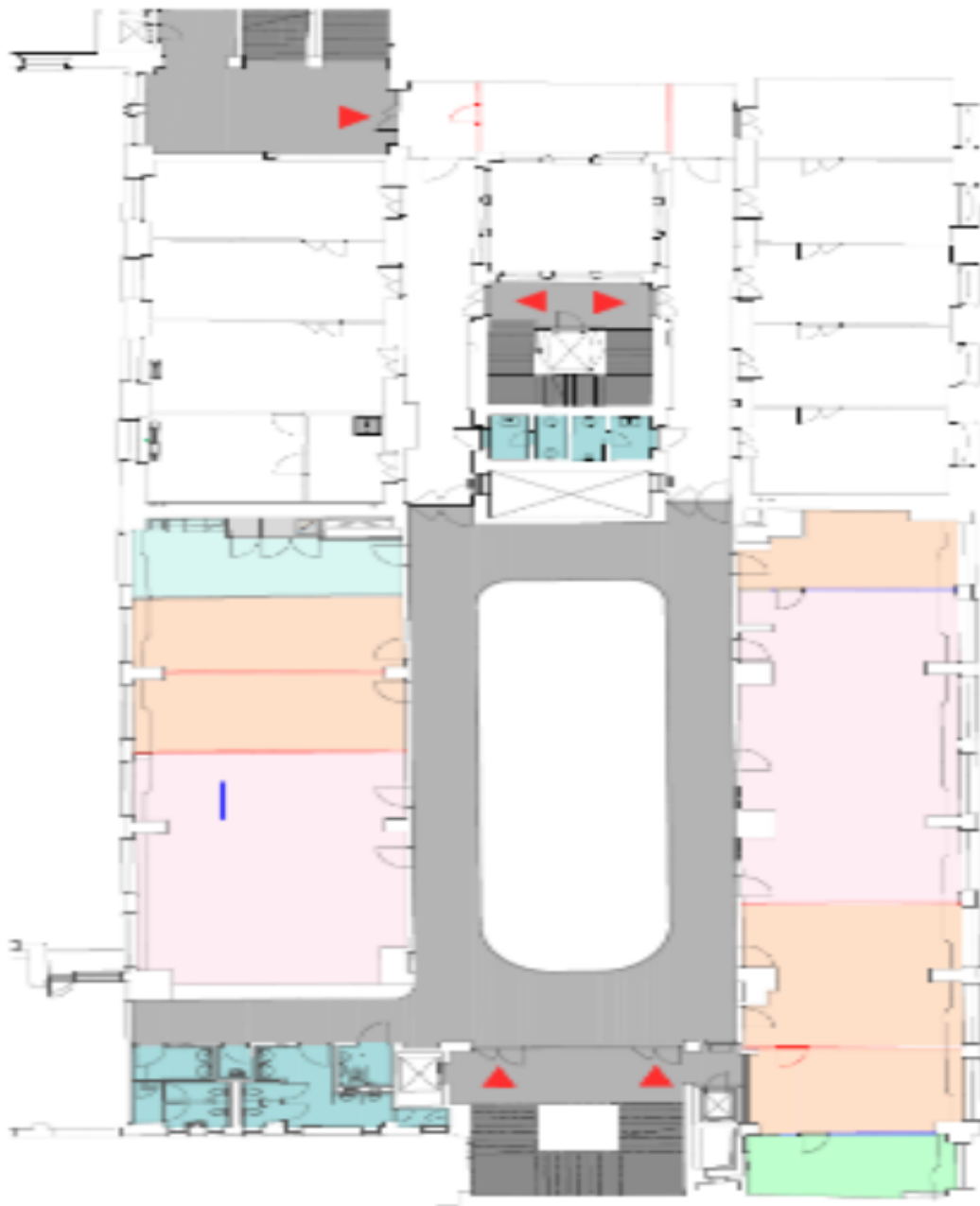




Kancelářské prostory

Praha 1, Nové Město, Na Pořičí

Pronajato



	STŘEDNÍ PRACOVNÍ PRŮSTRAHA
	STŘEDNÍ PRACOVNÍ PRŮSTRAHA
	STŘEDNÍ PRACOVNÍ PRŮSTRAHA
	STŘEDNÍ PRACOVNÍ PRŮSTRAHA
	STŘEDNÍ PRACOVNÍ PRŮSTRAHA
	STŘEDNÍ PRACOVNÍ PRŮSTRAHA
	STŘEDNÍ PRACOVNÍ PRŮSTRAHA
	STŘEDNÍ PRACOVNÍ PRŮSTRAHA
	STŘEDNÍ PRACOVNÍ PRŮSTRAHA
	STŘEDNÍ PRACOVNÍ PRŮSTRAHA
	STŘEDNÍ PRACOVNÍ PRŮSTRAHA
	STŘEDNÍ PRACOVNÍ PRŮSTRAHA
	STŘEDNÍ PRACOVNÍ PRŮSTRAHA

