

Rodinný dům 7+1

850 m², Praha 6, Střešovice, U Laboratoře

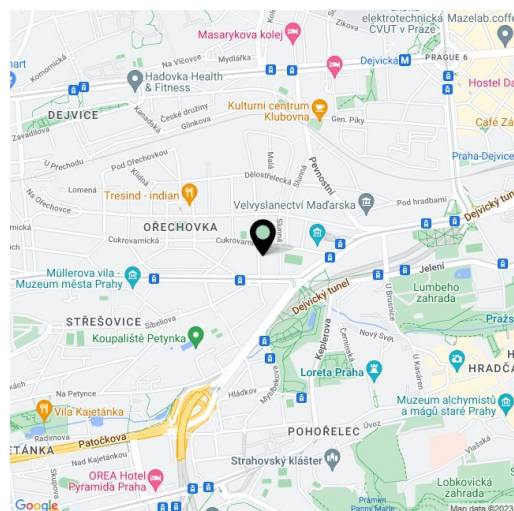
Cena na vyžádání

Rodinný dům 7+1

Cena na vyžádání

850 m², Praha 6, Střešovice, U Laboratoře

Pozemek	1750 m²
Zastavěná plocha	150 m²
Zahrada	1600 m²
Parkování	2 garážová + 2 venkovní parkovací stání
Garáž	Ano
Sklep	-
PENB	G
Referenční číslo	24294



V prestižní lokalitě oblíbené vilové čtvrti Ořechovka, jen pár minut chůze od Pražského hradu, nabízíme k prodeji impozantní, špičkově vybavenou vilu s designovým interiérem, vnitřním bazénem, privátním wellness a vzrostlou zahradou poskytující naprosté soukromí.

Vila se skládá ze tří nadzemních a jednoho podzemního podlaží. Přizemí dominuje velkoryse řešený obývací pokoj a moderní, plně vybavená kuchyně s jídelnou; k dispozici je také spíž, samostatná toaleta a šatna. V 1. patře je umístěna hlavní ložnice s balkonem, en-suite koupelnou (volně stojící vana, sprchový kout, toaleta, bidet) a šatnou, ložnice pro hosty, pracovna, sdílená koupelna (sprcha, toaleta), samostatná toaleta a šatna. Poslední, 2. patro je tvořeno prostornou ložnicí s šatnou, koupelnou a úchvatným výhledem na město. Suterén vily se skládá z wellness s vyhříváním bazénem propojeným se zahradou, relaxační zóny, fitness, sociálního zařízení a šatny, dále ze samostatného bytu s vlastním vchodem, místnosti pro vinotéku, místnosti pro domácí práce a technického zázemí.

Vybavení domu splňuje nejvyšší nároky na současný rezidenční segment. Nechybí například **inteligentní systém ovládání domácnosti, klimatizace**, benátské štuky, marocký nábytek nebo důkladné zabezpečení. Na interiéru pracovali zkušení italské řemeslníci pod taktovkou newyorského designéra Jamese Cavagnariho. Na zahradě se nachází letní kuchyně s posezením, altán, lucerny a automatický zavlažovací systém. K dispozici je **garáž pro 2 vozy a 2 venkovní parkovací stání** před domem.

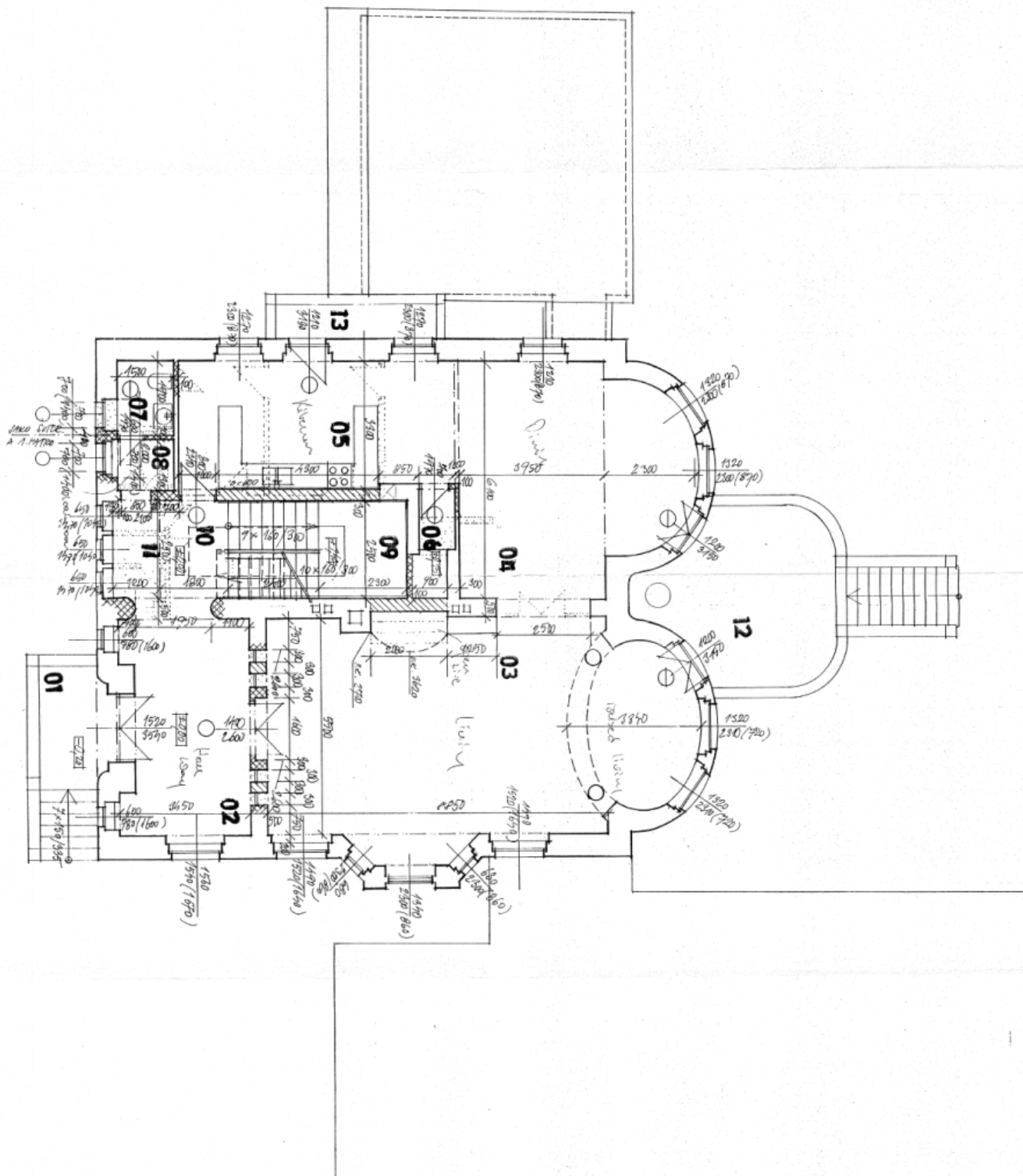
Vyhledávaná rezidenční čtvrť s perfektním spojením MHD do centra města a kompletní občanskou vybaveností, včetně školek, škol (i mezinárodních) a zdravotnických zařízení. Lokalitu ocení zejména milovníci večerních či víkendových procházek, kteří mohou nasát **atmosféru Pražského hradu, Jeleního příkopu či blízkých parků**.

Užitná plocha 850 m², zastavěná plocha 150 m², zahrada 1600 m², pozemek 1750 m².

Rodinný dům 7+1

850 m², Praha 6, Střešovice, U Laboratoře

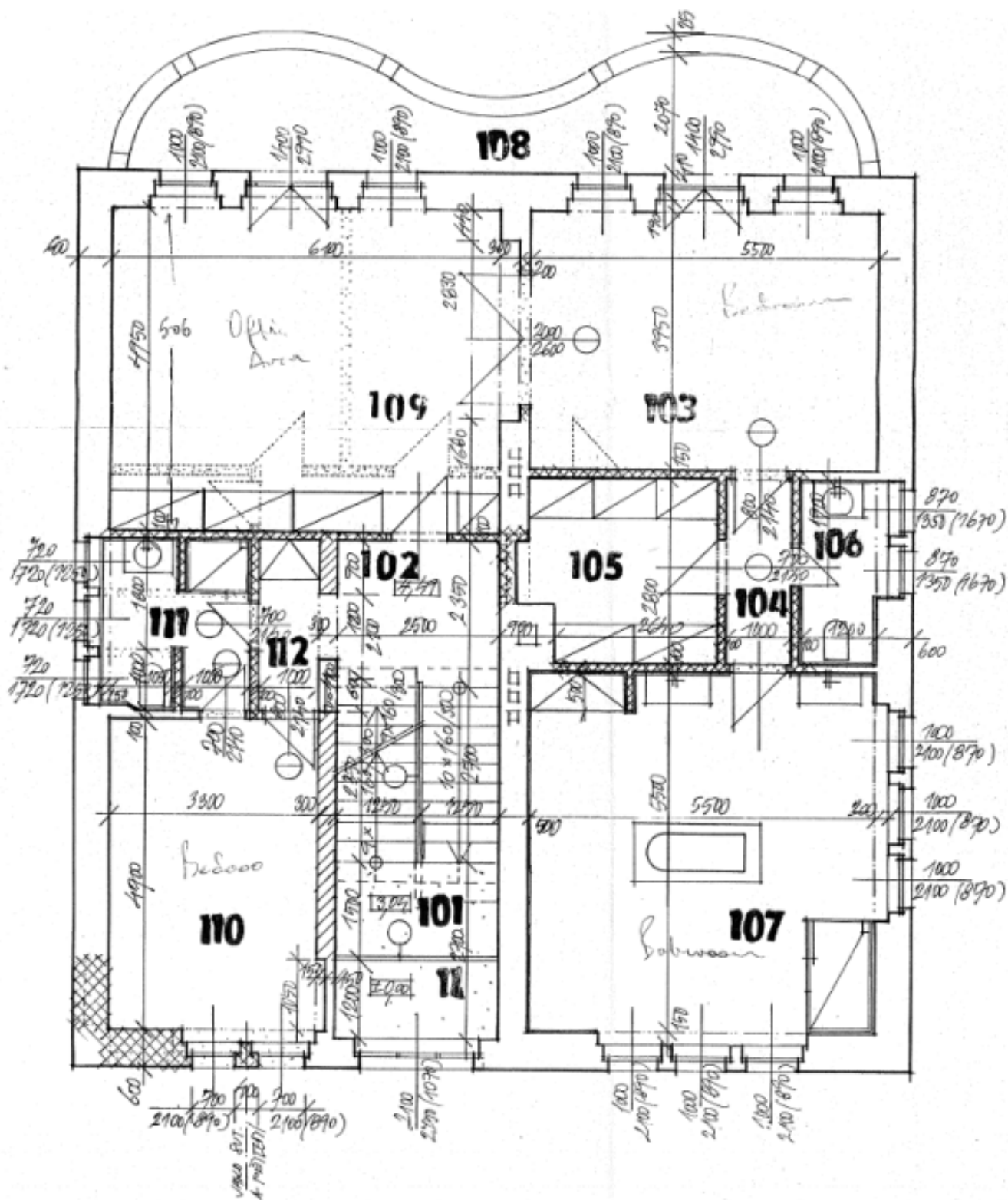
Cena na vyžádání



Rodinný dům 7+1

Cena na vyžádání

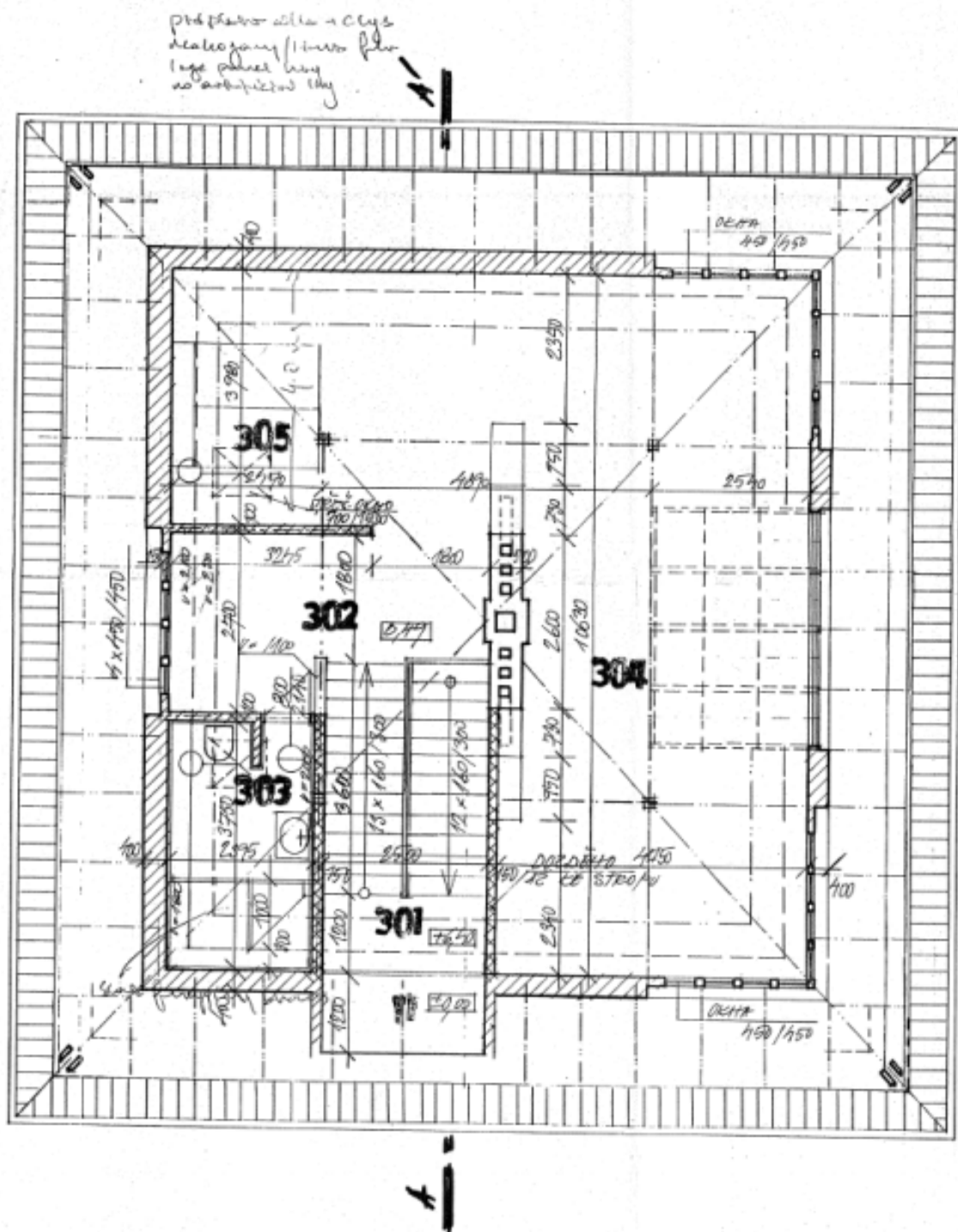
850 m², Praha 6, Střešovice, U Laboratoře



Rodinný dům 7+1

Cena na vyžádání

850 m², Praha 6, Střešovice, U Laboratoře



Rodinný dům 7+1

850 m², Praha 6, Střešovice, U Laboratoře

Cena na vyžádání

