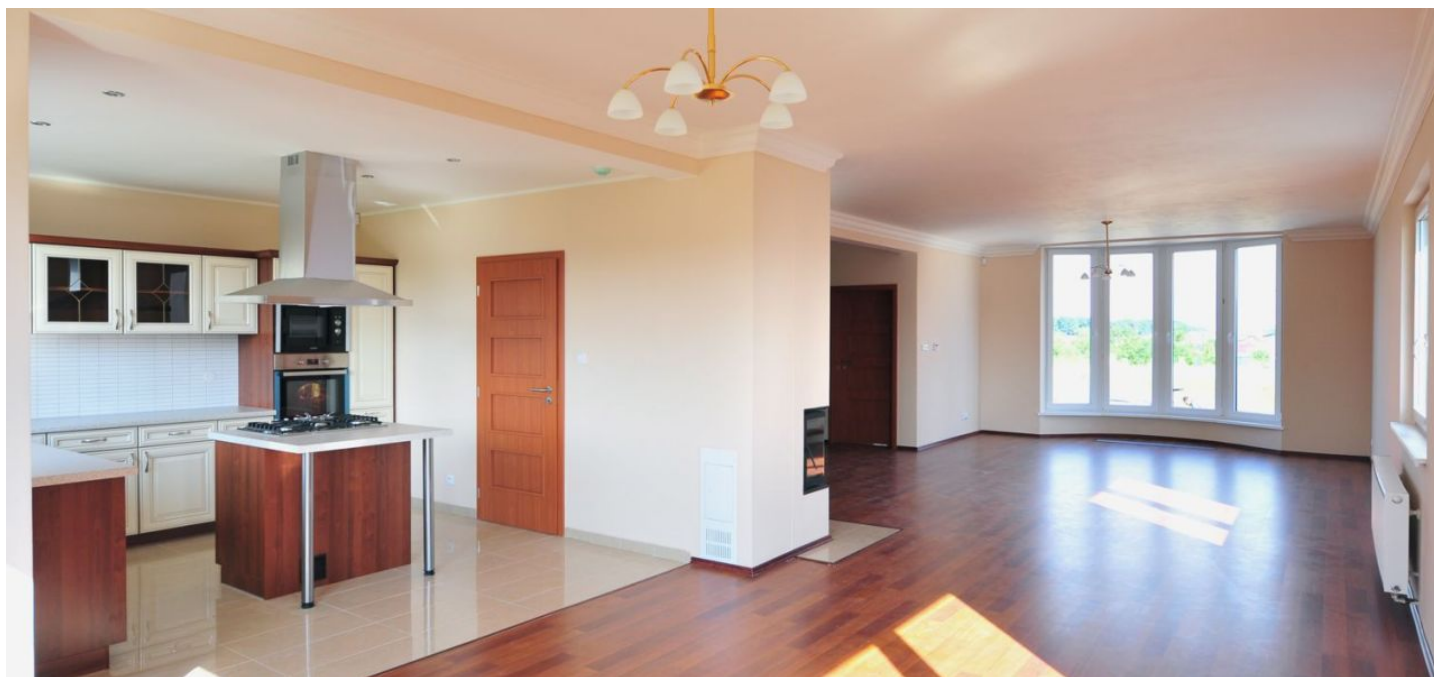




Rodinný dům 6+kk

286 m², Praha-západ, Horoměřice, Habrová

Prodáno





Rodinný dům 6+kk

286 m², Praha-západ, Horoměřice, Habrová

Prodáno

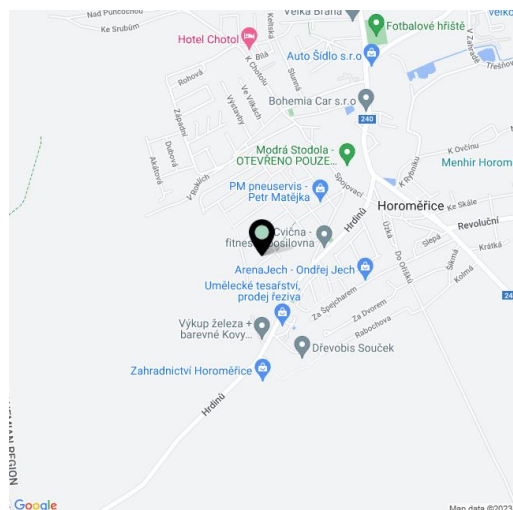
| | |
|------------------|--------------------|
| Pozemek | 442 m ² |
| Zastavěná plocha | 105 m ² |
| Zahrada | 338 m ² |
| Parkování | Ano |
| Garáž | Ano |
| Sklep | - |
| PENB | G |
| Referenční číslo | 24263 |

Nově postavený rodinný dům (polovina dvojdomku) s krbem, garáží a zahradou, situovaný na okraji rezidenční zástavby se spoustou zeleně v okolí.

V hlavním patře domu se nachází prostorný otevřený obývací pokoj s krbem, plně vybaveným kuchyňským koutem, **arkýřovým výklenkem** a vstupem na terasu a zahradu, dále koupelna, samostatná toaleta, komora a prádelna. V 1. patře jsou umístěny 4 ložnice (hlavní ložnice s vlastní koupelnou - vana, toaleta) a společná koupelna (vana, toaleta). Polosuterén nabízí společenskou místnost, technickou místnost a vstup do garáže. Vybavení zahrnuje laminátové plovoucí podlahy, plastová okna, dýhované interiérové dveře, plynový kotel, **alarm**, SDK podhledy.

V obci je k dispozici základní občanská vybavenost - školka, škola, obchody s potravinami, restaurace, lékárna, squashová hala. Další služby jsou rychle dostupné v sousedních Dejvicích, 10 minut jízdy autem nebo 20 minut hromadnou dopravou.

Interiér 286 m², zastavěná plocha 105 m², zahrada 338 m², pozemek 442 m².





Rodinný dům 6+kk

286 m², Praha-západ, Horoměřice, Habrová

Prodáno

